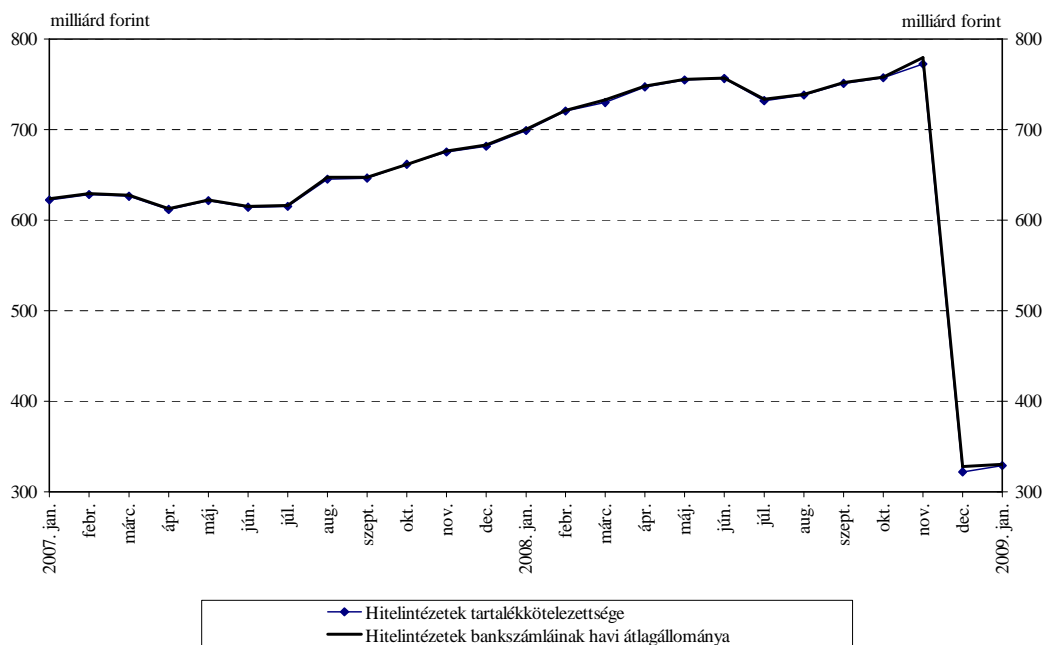
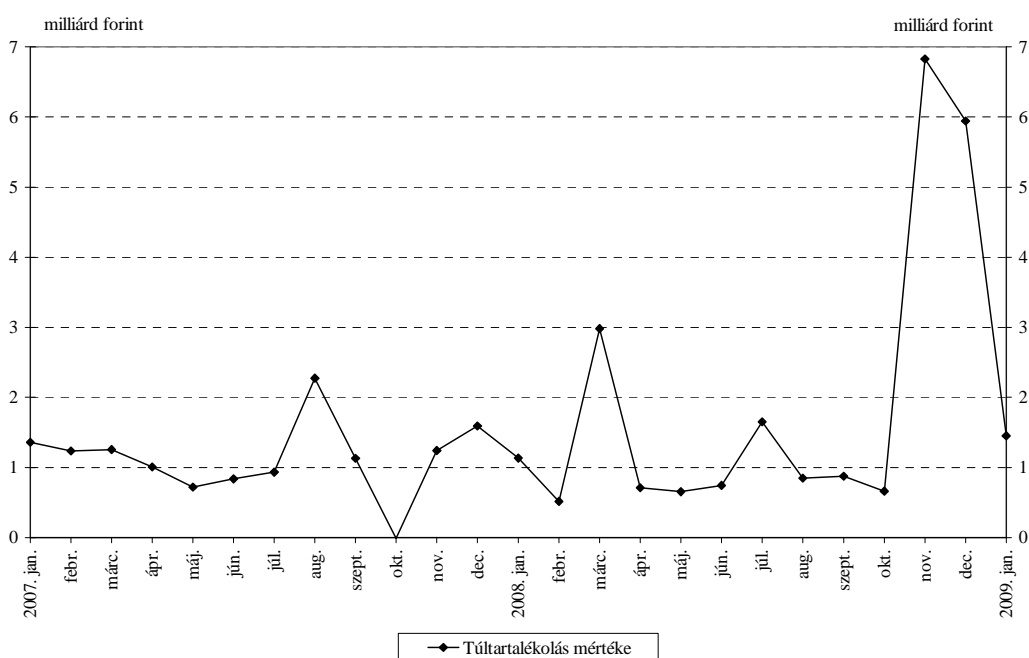


Ábrakészlet az MNB előzetes statisztikai mérlegéről szóló közleményhez
2009. január

1. ábra: A hitelintézetek tartalékkötelezettségének alakulása



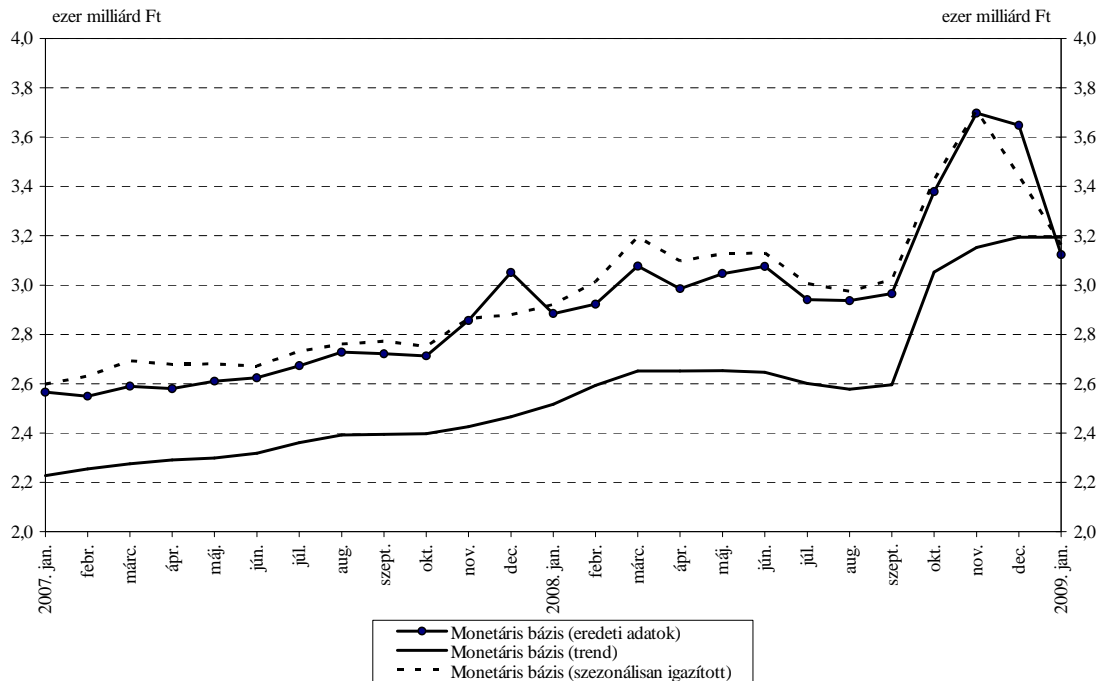
2. ábra: A hitelintézetek túltartalékolásának mértéke



3. ábra: A monetáris bázis összetevői

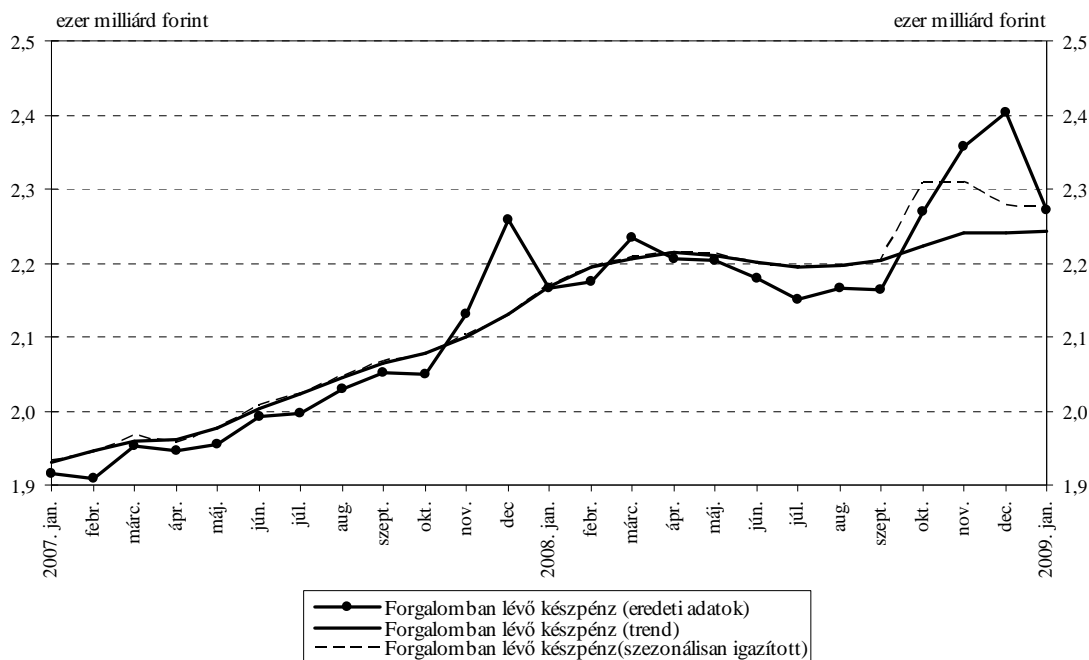


4. ábra: A monetáris bázis állományának alakulása¹

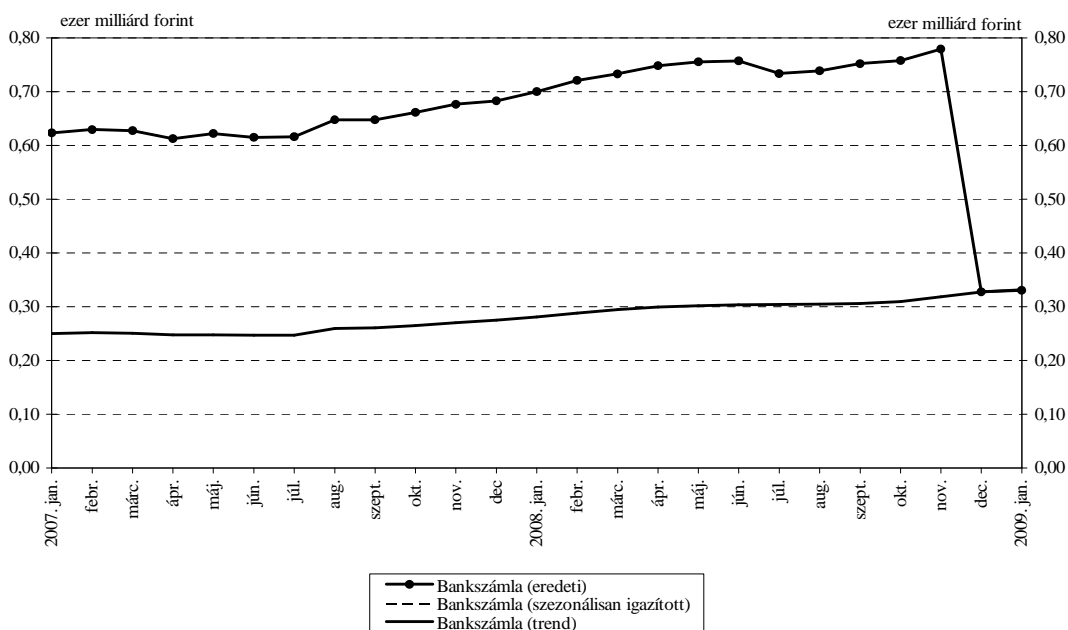


¹ A trendadatok a tartalékszabályozás változásainak hatásától megtisztított, korrigált értékeket tartalmaznak. A kötelező tartalékráta 2008. decembertől 5%-ról 2%-ra csökkent. Lásd módszertani megjegyzések.

5. ábra: A forgalomban lévő készpénz havi átlagállományának alakulása

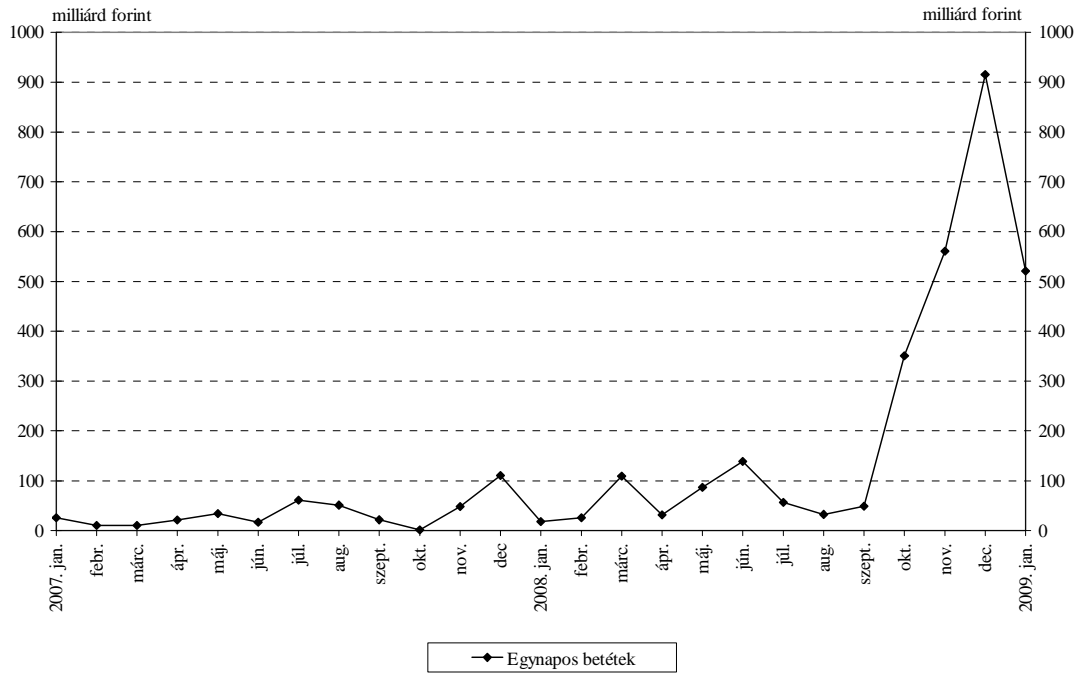


6. ábra: A hitelintézeti bankszámlák havi átlagállományának alakulása²

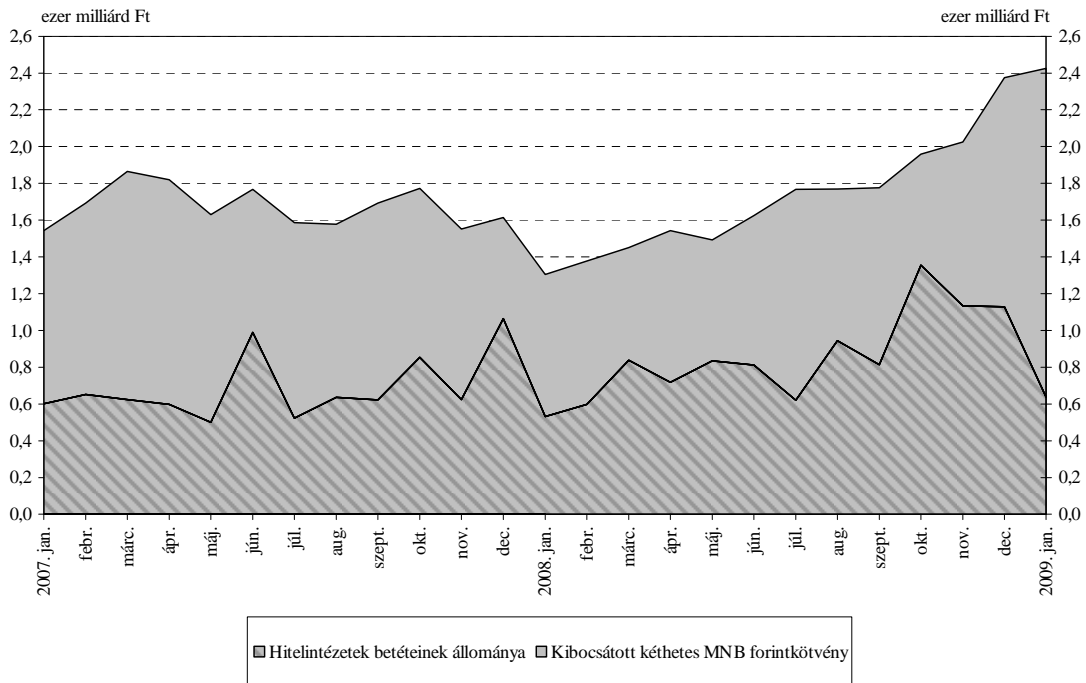


² Az eredeti adatokat és a szezonálisan igazított adatokat ábrázoló idősorok egybeesnek, mert nincs szezonális hatás a hitelintézetek bankszámla-állományának alakulásában. A trendadatokat a tartalékszabályozás változásainak hatásaitól megtisztított, korrigált értékeket tartalmaznak. A kötelező tartalékráta 2008. decembertől 5%-ról 2%-ra csökkent. Lásd módszertani megjegyzések.

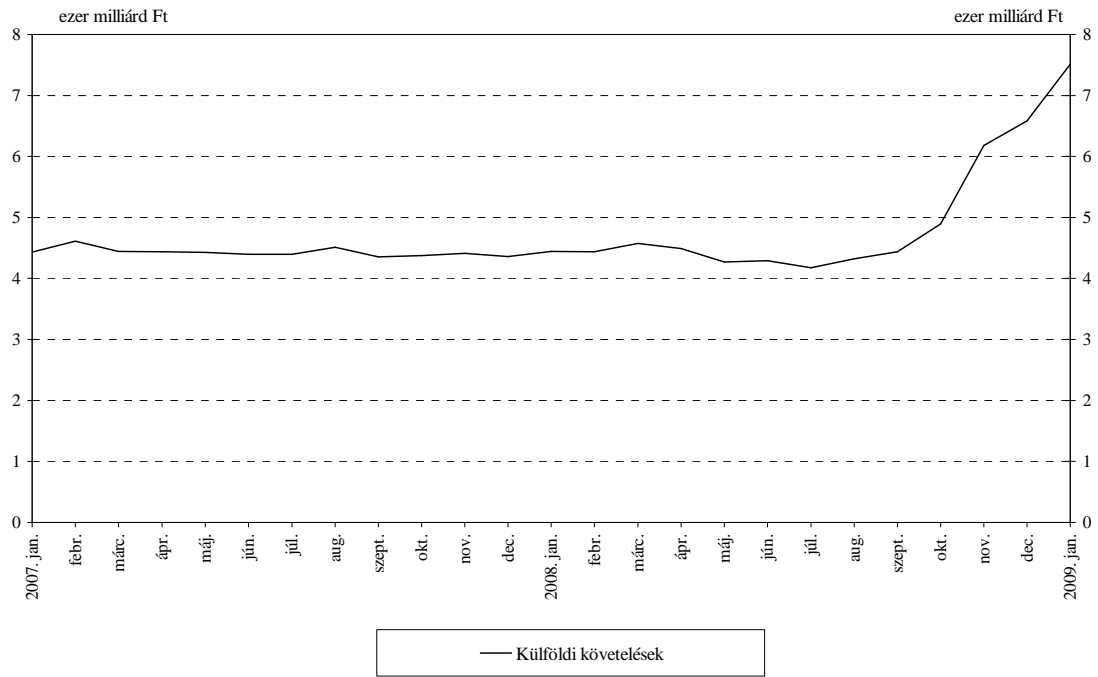
7. ábra: A hitelintézetek egynapos betéteinek havi átlagállománya



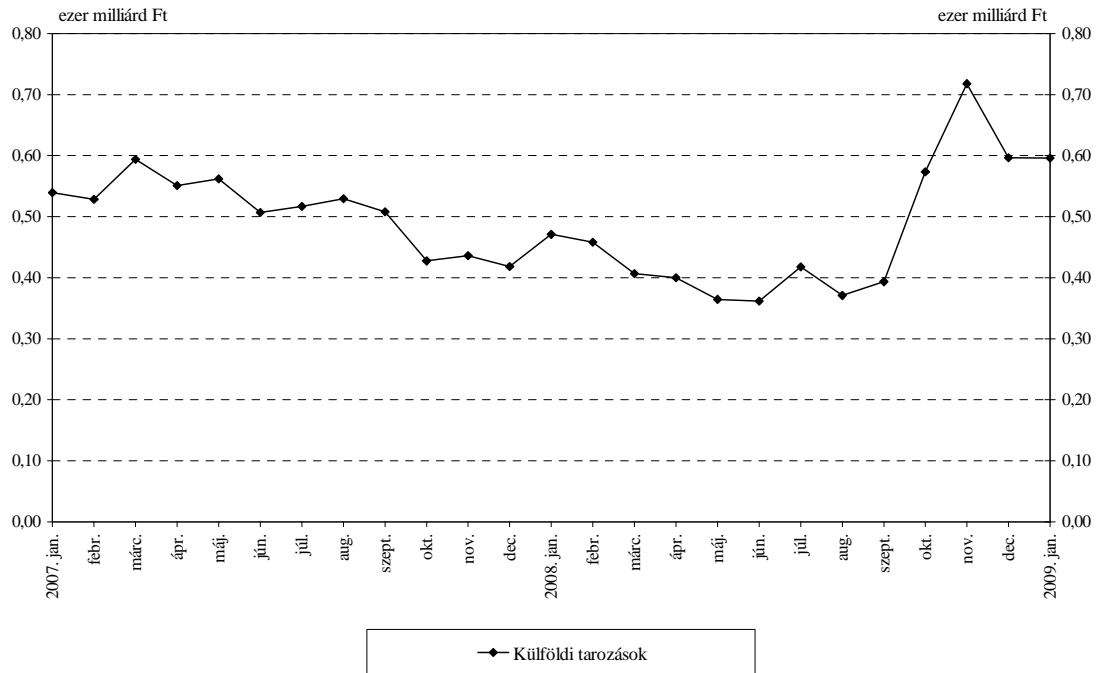
8. ábra: A hitelintézetek betéteinek és az MNB által kibocsátott kéthetes forintkötvények hó végi állománya



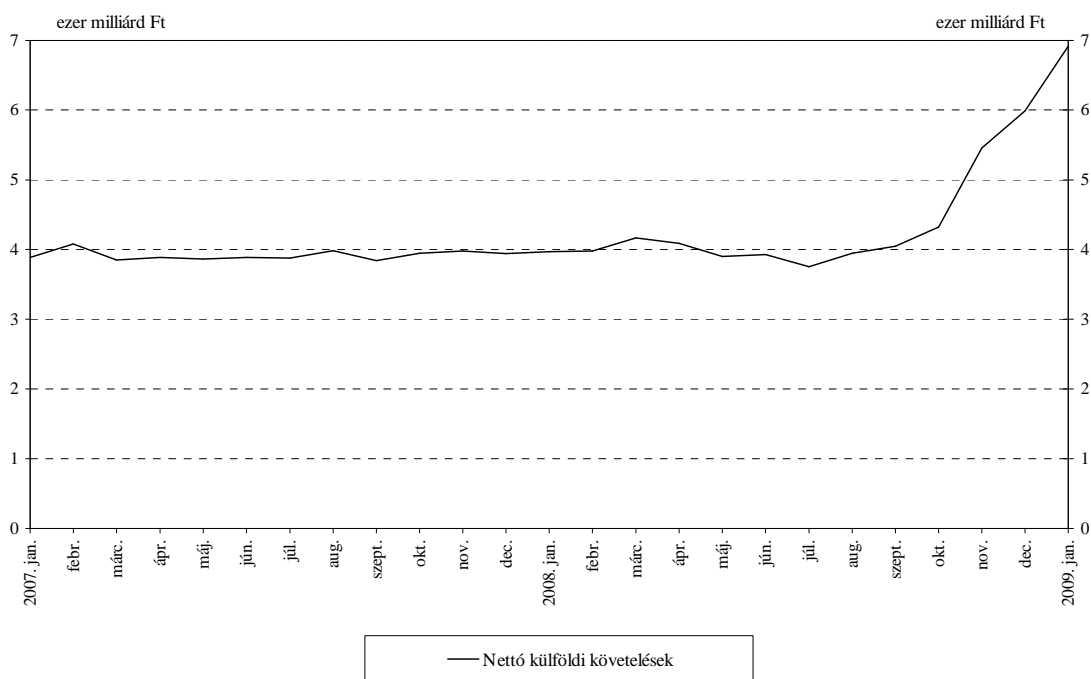
9. ábra: A jegybank külfölddel szembeni követeléseinek hó végi állománya



10. ábra: A jegybank külfölddel szembeni tartozásainak hó végi állománya



11. ábra: A jegybank külfölddel szembeni nettó követeléseinek hó végi állománya



12. ábra: A jegybanki kamatlábak és az egynapos bankközi hitelek átlagkamatlába

