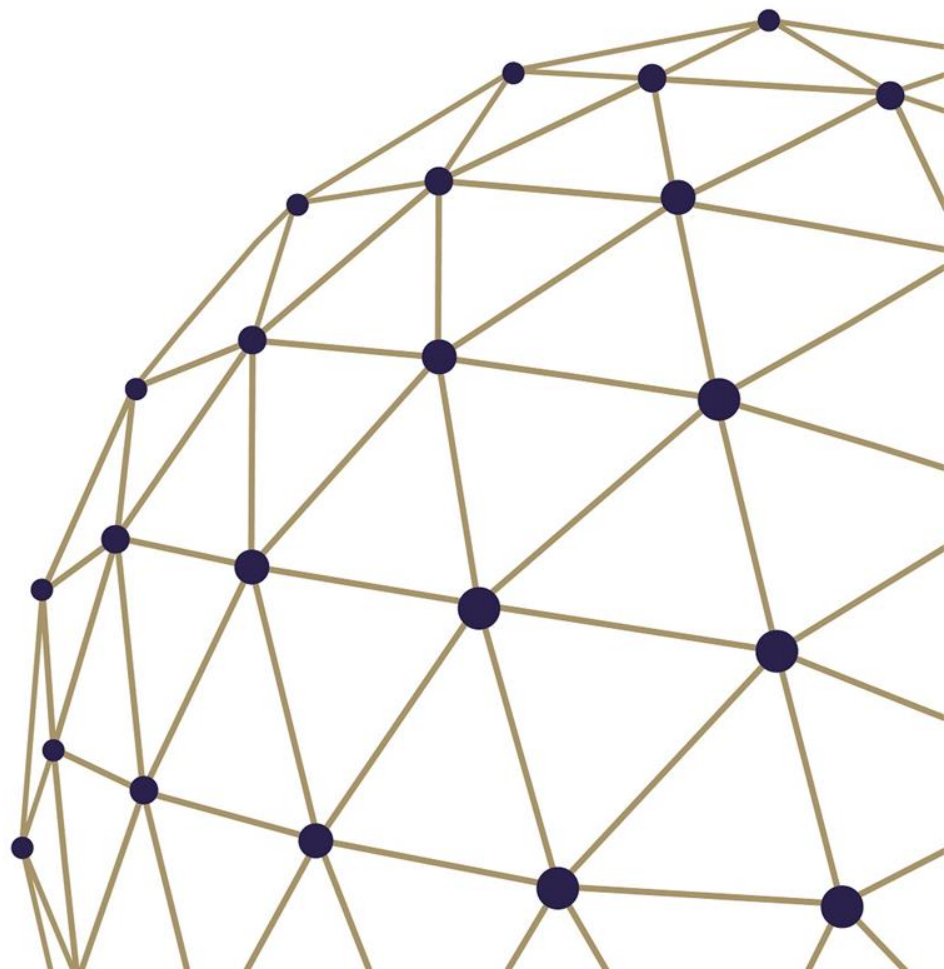




Éves áttekintés

Nagy Koppány
igazgató

Biztosítás-, Pénztár- és Közvetítők Felügyeleti
Igazgatóság



Biztosítási szakmai konzultáció

2016.12.09.



Jó évet zárhatnak a biztosítók

Díjbevétel



Nyereség

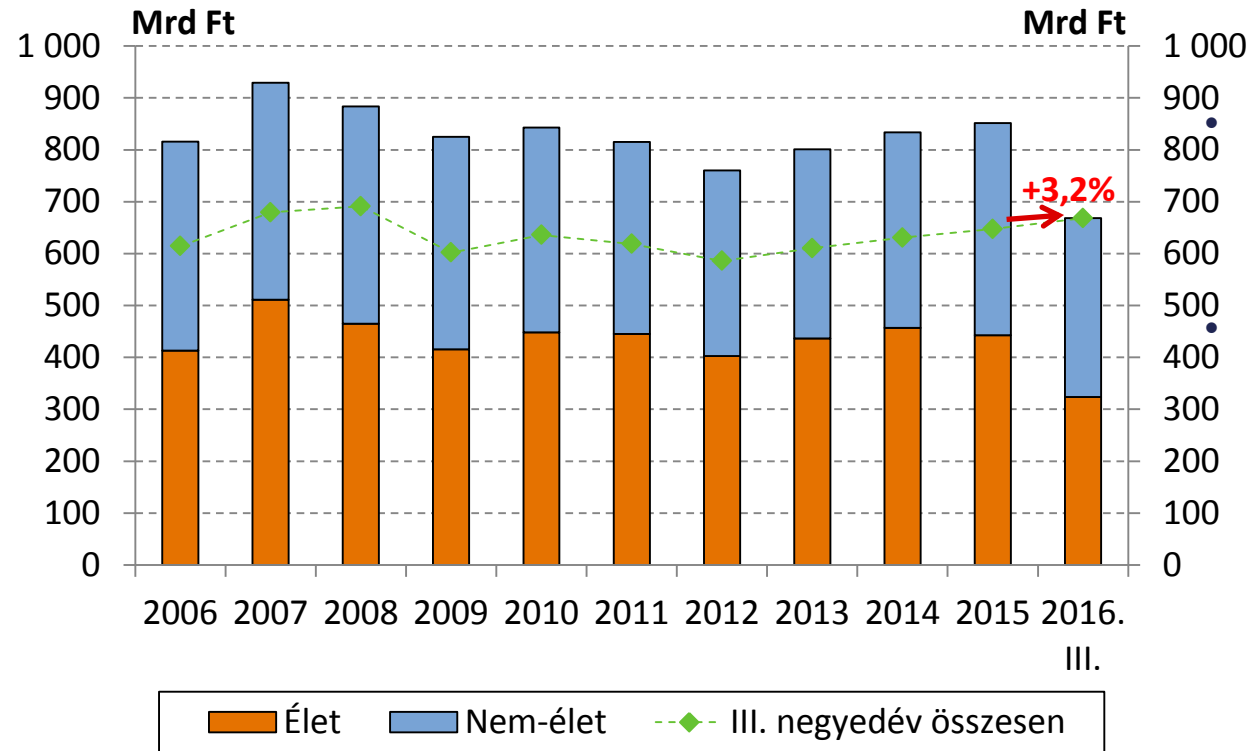


Tőke





Folytatódó növekedési trend a díjbevételekben



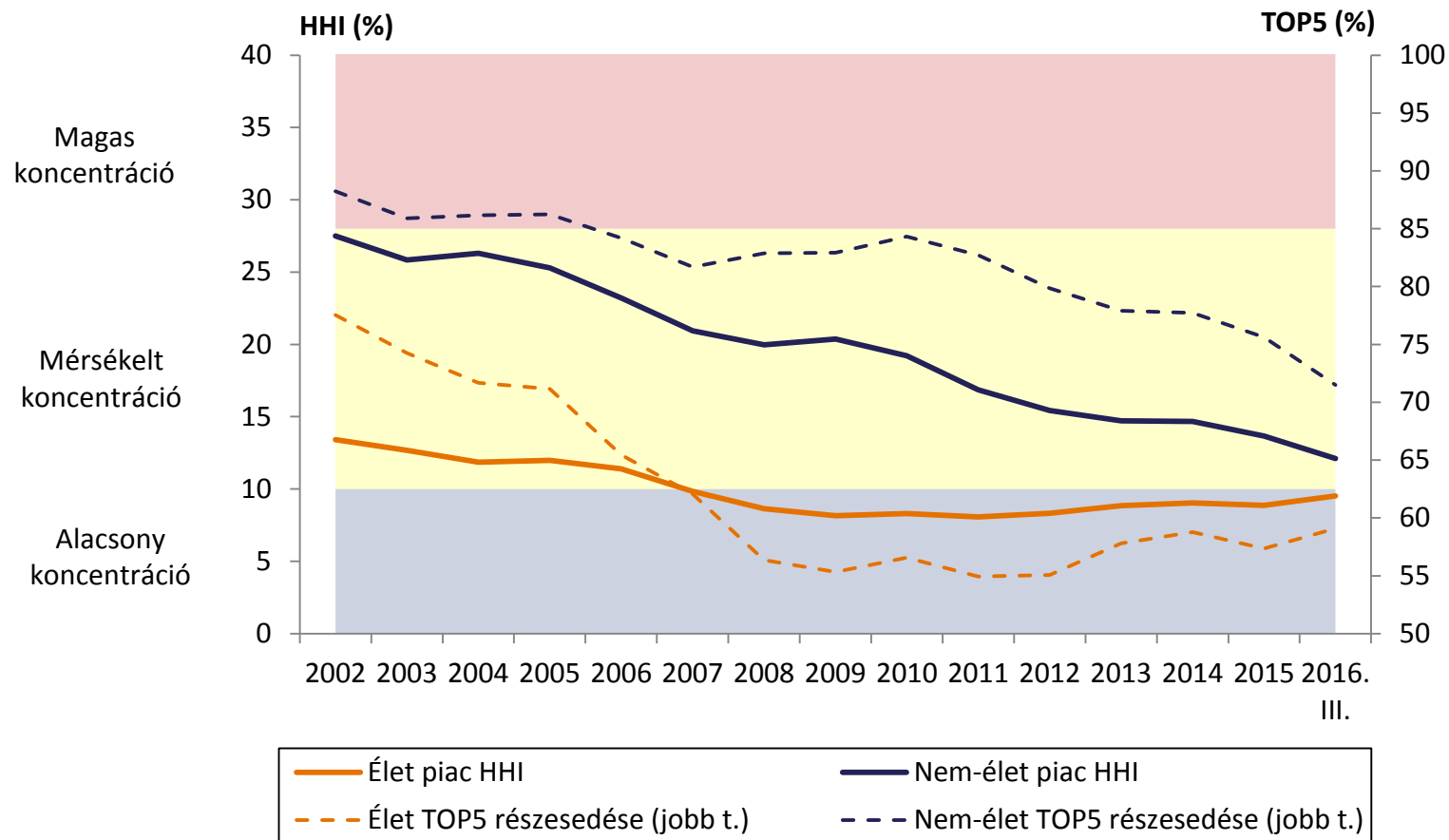
3,2%-os díjbevétel növekedés az előző év azonos időszakához képest

Előrejelzésünk szerint, a trend folytatódása esetén a szektor **2018-ra** elérheti a **900 MrdFt-os** díjbevételt

A biztosítási szektor teljes díjbevételeinek alakulása



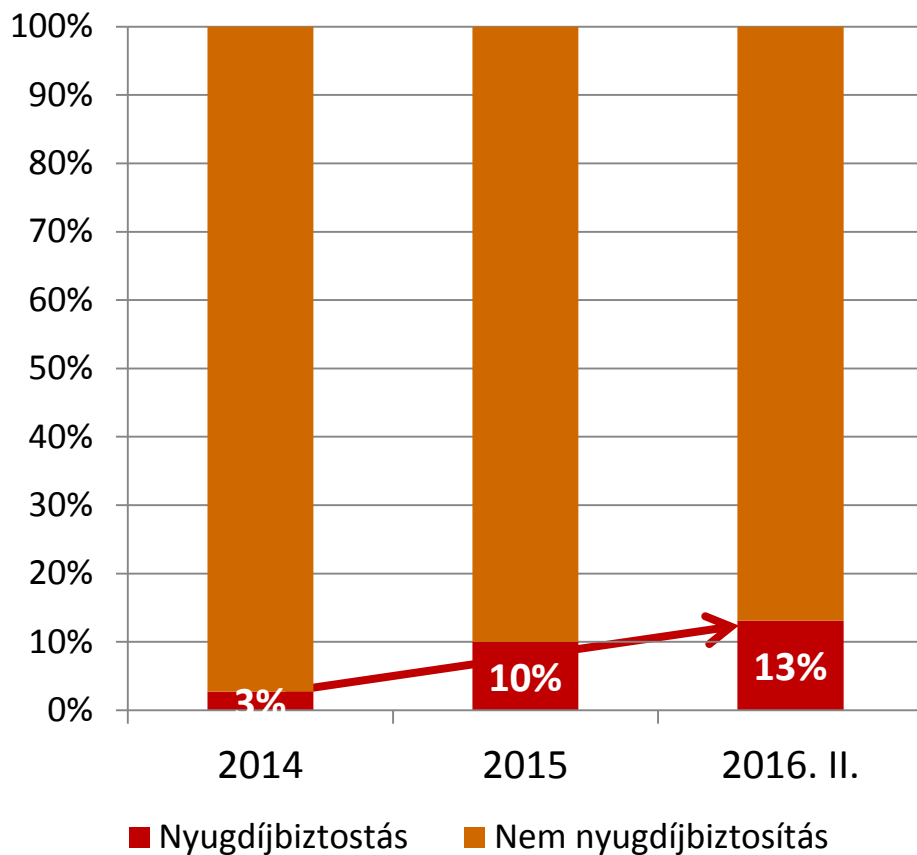
Folytatódott a nem-élet ági koncentráció csökkenése, míg az élet ágon alacsony maradt



Herfindahl-Hirschman-index a biztosítók megszolgált díja alapján és a TOP5 biztosító részesedése



A nyugdíjbiztosítások aránya már 13%



Nyugdíjbiztosítások aránya a rendszeres díjbevételekben

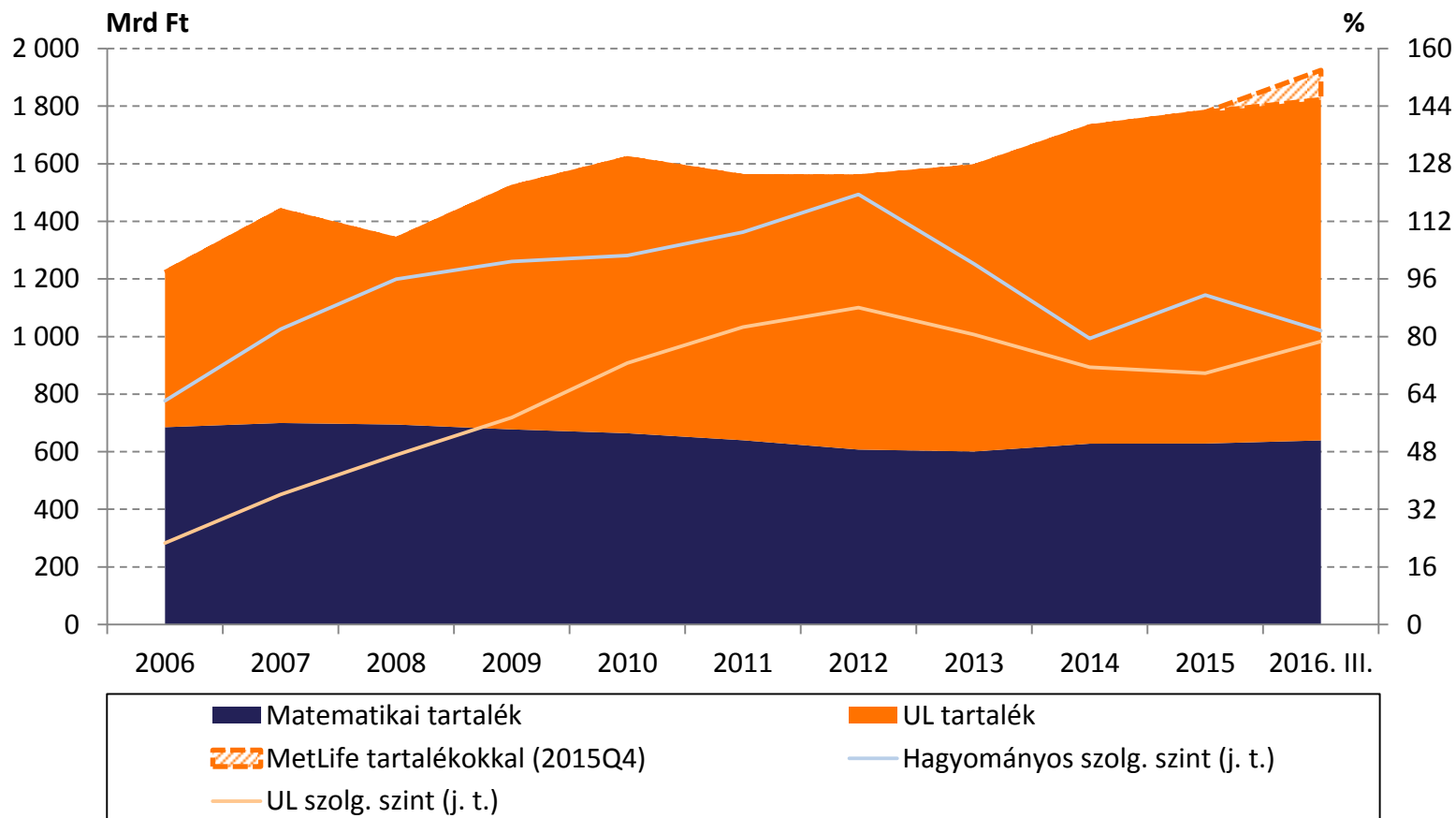
Nyugdíjbiztosítási adatok - 2016.II.

biztosítók száma	18
termékek száma	66
záróállomány	158 958 db
rendszeres díjasok aránya	97,06%
átlagdíj	212 006 Ft
átlagos belépési kor	45,3 év
megmaradási arány	97,9%

**hosszú tartam
magas átlagdíj
kiváló megmaradás**



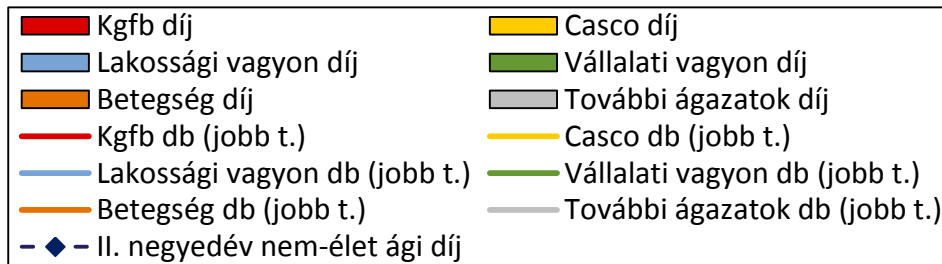
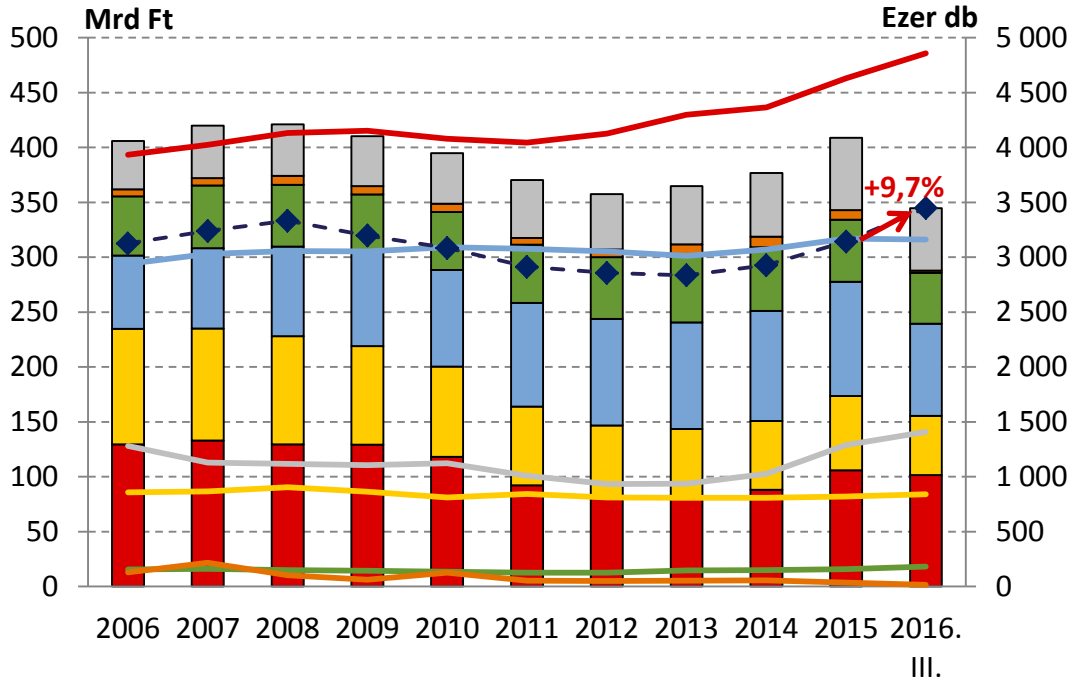
1800 Mrd Ft-ra emelkedett az életbiztosítási tartalék



Életbiztosítási számviteli tartalékok és szolgáltatási szintek



A KGFB és lakossági vagyon nő a vállalati csökken



+9,7% nem-élet ág összesen

-1,5% vállalati vagyon

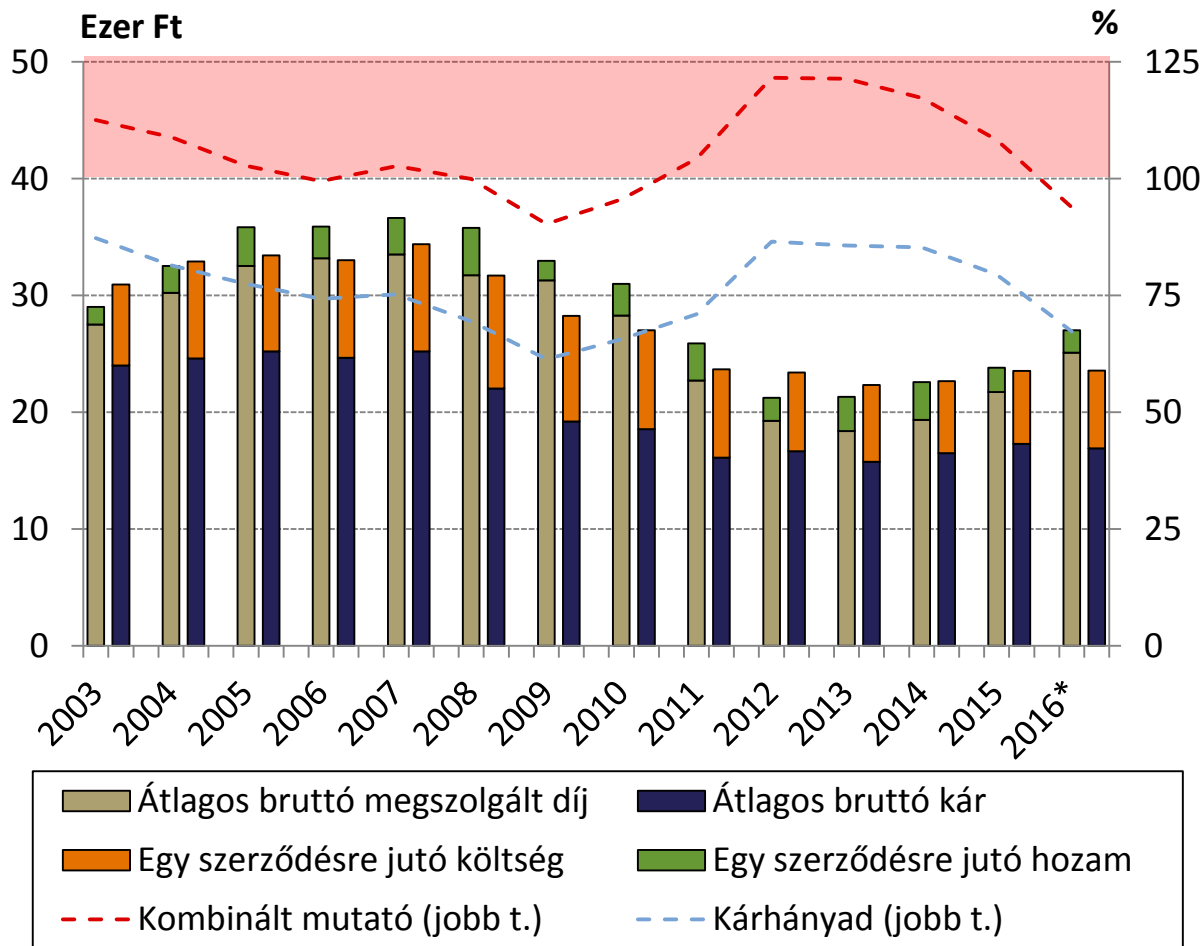
+7,9% lakossági vagyon

+24,9% KGFB

Nem-élet díjbevétel és szerződésállomány alakulása ágazatonként



Végre 100% alatt a KGFB kombinált mutató



- Kikerült a magas kockázatból a KGFB kombinált mutató
- A rendszer költséghatékonyan működik (megfeleződtek a költségek)
- További díjszint emelkedés nem látszik szükségesnek, de figyelni kell a károk alakulását
- Továbbra is élénk verseny várható
- Okos, szegmentáción alapuló árazás kerül előtérbe

*Évesített értékek

A kgfb kombinált mutató, átlagdíj, -kár, -költség, -hozam adatok



Jó évet zárhatnak a biztosítók

Díjbevétel



Nyereség

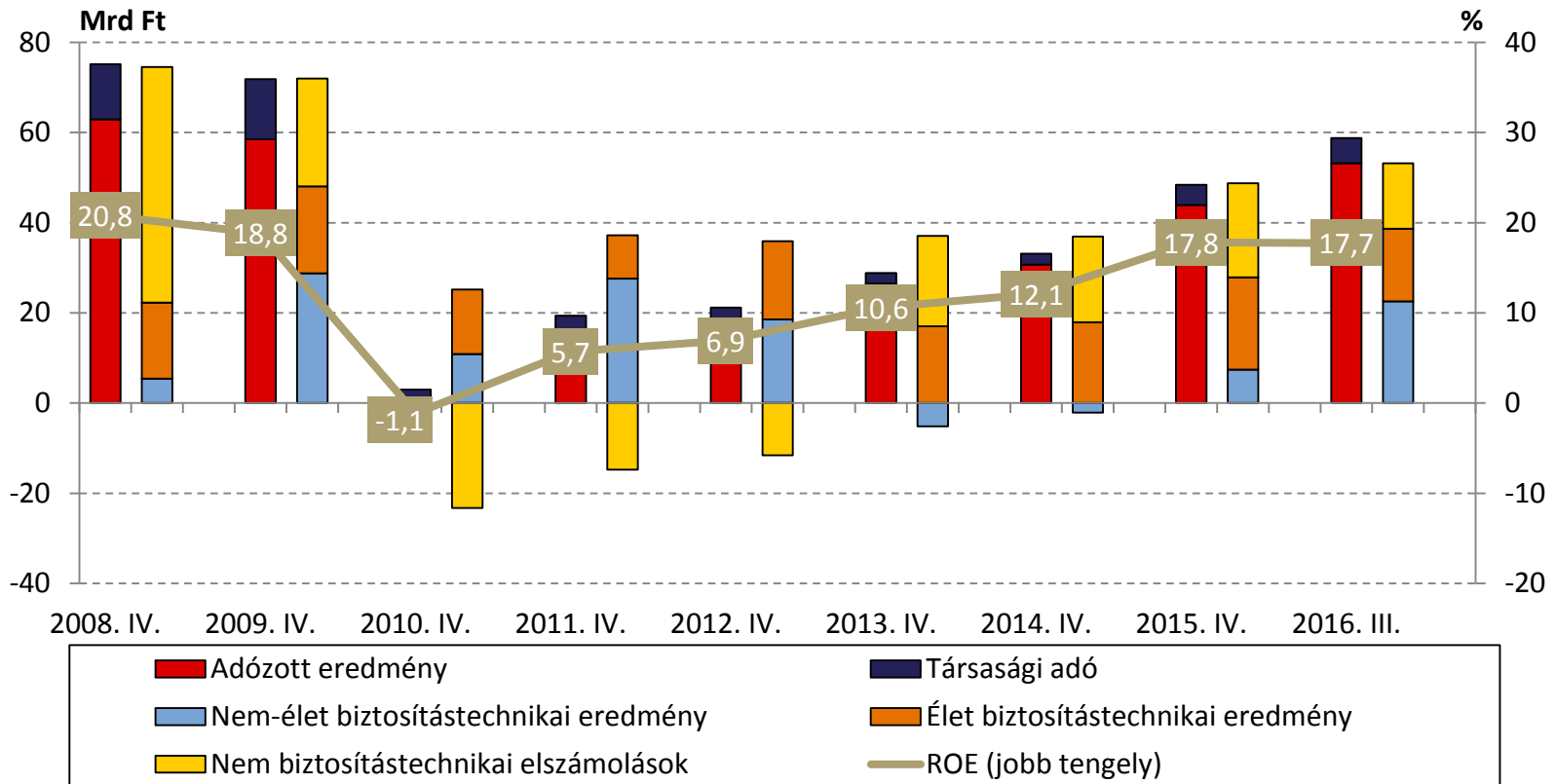


Tőke





A nem-élet ági profitabilitás okán ismét pozitív év várható

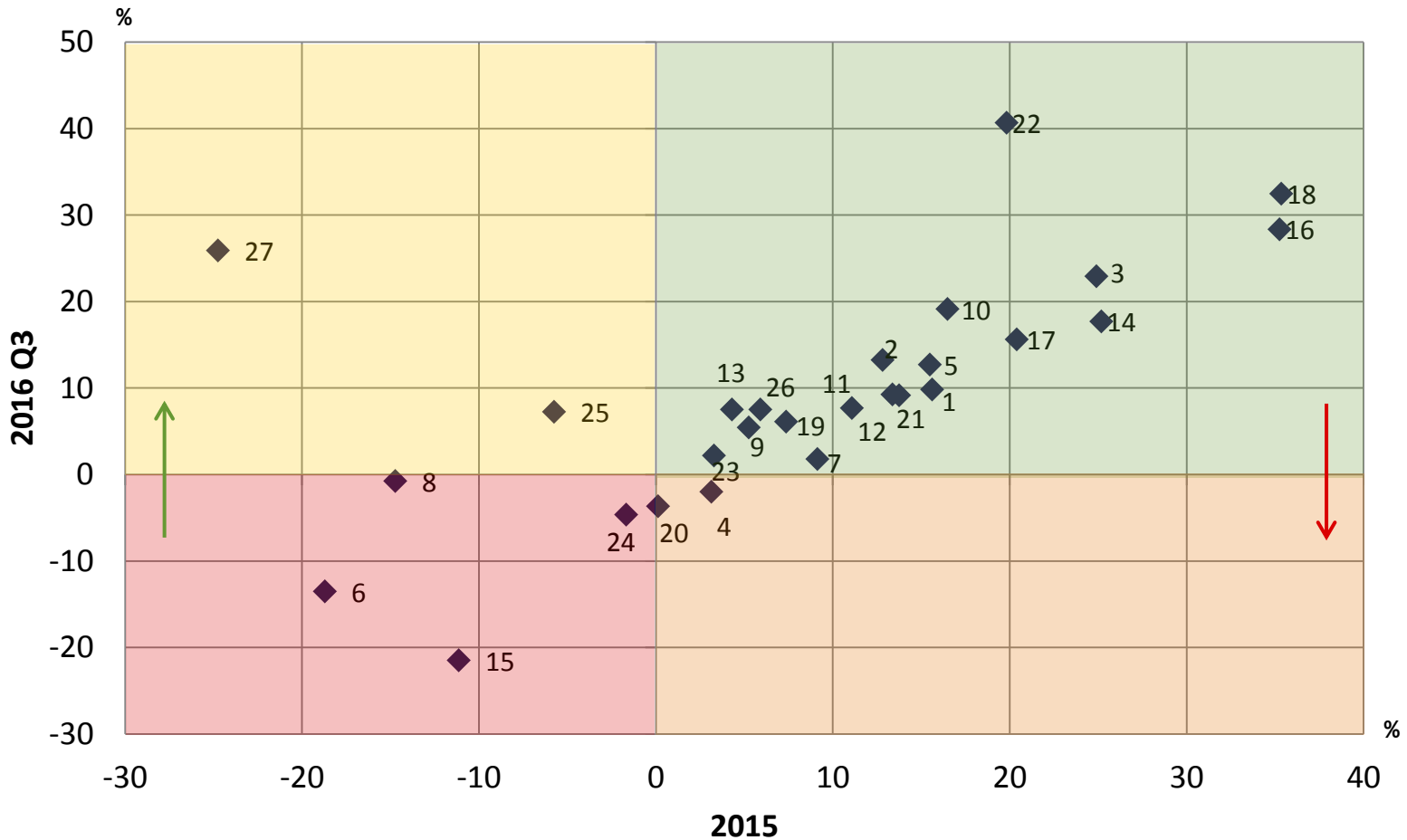


A nem-élet eredmény drasztikusan javult, miközben az élet és a hozam eredmény az előző évihez hasonlóan alakul. Összességében továbbra is pozitív irányban változik a szektor jövedelmezősége.

A hazai biztosítási szektor jövedelmezősége



Többség pozitív eredménnyel rendelkezik



A hazai biztosítók ROE értéke



Jó évet zárhatnak a biztosítók

Díjbevétel



Nyereség

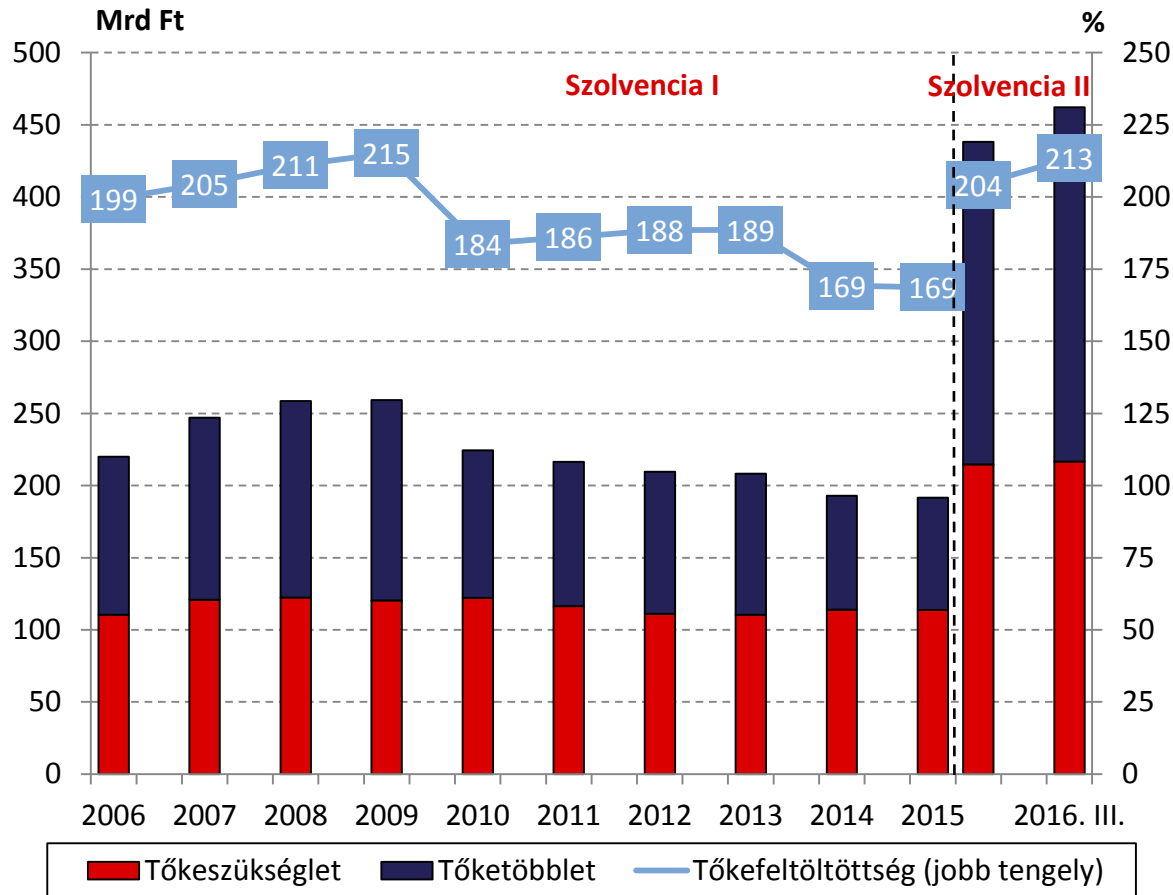


Tőke





A Szolvencia II átállás a legjobb pillanatban történt

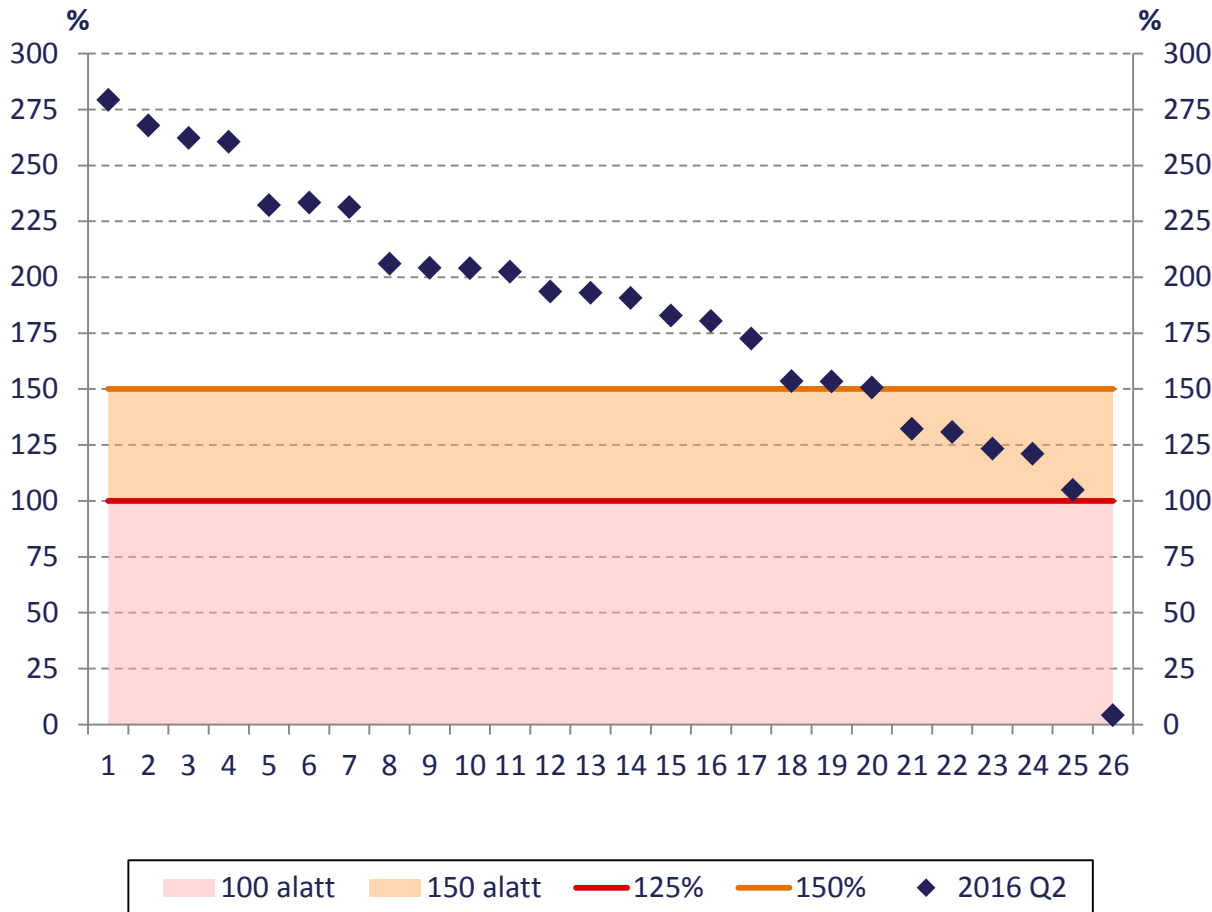


- A kamatcsökkentési ciklus végén az eszközoldal jelentős felértékelődése segítette a magas szintű tőkemegfelelést.
- Átmeneti kiigazítások nélkül sikerült venni az akadályt.

A biztosítók sektorszintű tőkefeltöltöttsége



A biztosítók nagytöbbsége 150% fölötti tőkével



- A biztosítók $\frac{3}{4}$ -e 150% fölött, fele 200% fölött, és két biztosító 300% fölött (nincs az ábrán)
- Mindössze 5 biztosító nem teljesíti jelenleg az MNB tőkepuffer ajánlását, velük rendszeresen egyeztetjük a kilátásokat, lehetséges lépéseket
- 1 biztosító 0%-nál, az engedélyét visszavontuk.

A biztosítók egyedi tőkefeltöltöttsége



Európai összehasonlításban is sikeres hazai S2-es adatszolgáltatás

Az EIOPA felé teljesített S2-es adatszolgáltatás eredménye:

100%-os lefedettség, jelentős validációs hiba nélkül!

Gratulálunk és köszönjük az együttműködést a kiszűrt hibák javításában.

További teendők:

Felkészülés az éves adatszolgáltatásra

ORSA jelentések kiértékelése

MNB elvárása: a FLAOR jelentésekkel kapcsolatosan tett észrevételek figyelembevétele. A tavalyihoz képest nagyobb hangsúly a scenárió elemzéseken.

Adatszolgáltatás saját szoftverrel 2018-tól

Az EIOPA adatszolgáltatást támogató szoftvere 2017Q3-ig ingyenesen elérhető. 2018-tól a biztosítóknak maguknak kell gondoskodniuk a megfelelő formátum előállításáról.



Összegzés

Töretlen növekedés a biztosítási piacon

A szektor tőkehelyzete stabil

Életbiztosítási ágon GDP-vel párhuzamos növekedés

A nyugdíjbiztosítások aránya nő a díjbevételben

KGFB piacon árstabilitás és intenzív verseny

A lakásbiztosítási piacon élénkülő verseny mellett növekedés várható

Alkalmas a pillanat a szükséges üzleti modell fordulatokhoz



Díjbevétel



Nyereség



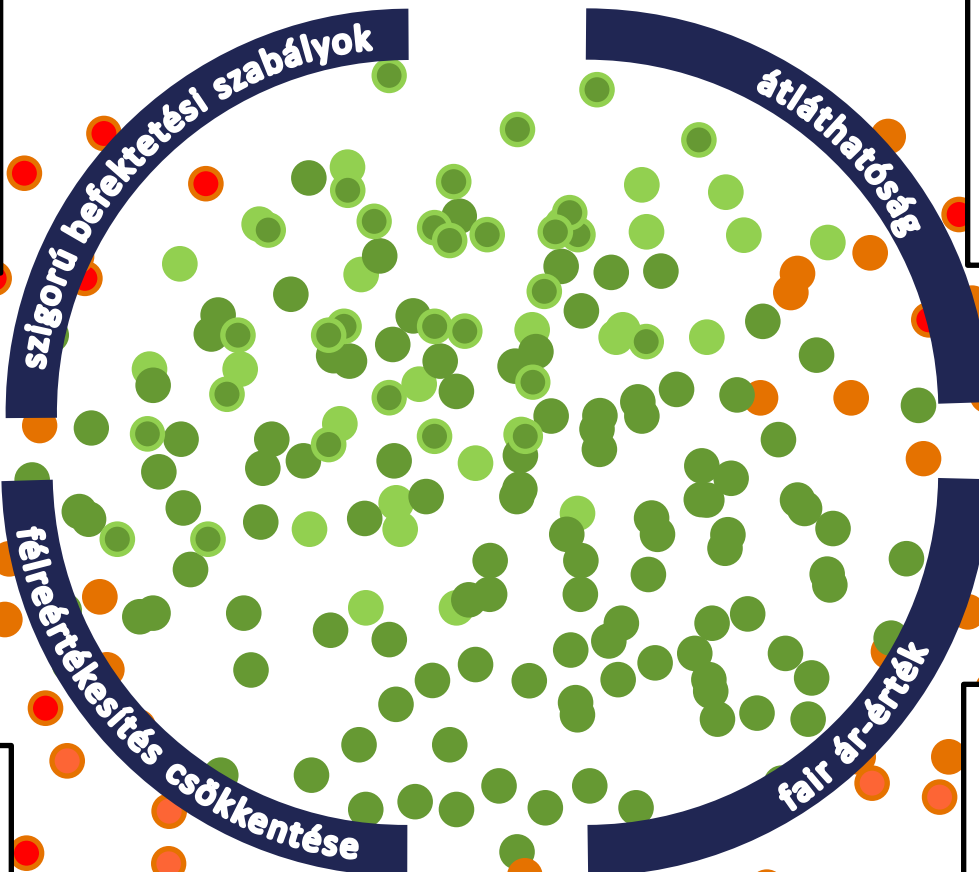
Tőke



Etikus koncepcióval terelt termékfejlesztés

- ✓ Kötelező letétkezelő napi eszközértékeléssel
- ✓ Szakmai kritériumrendszer a vagyonkezelő személyére
- ✓ Legjobb végrehajtás elve
- ✓ Életciklus szemlélet
- ✓ Befektetések orientációja

- ✓ Összhangszabály
- ✓ Kezdeti egység tilalma
- ✓ TKM MNB rendeletben kevés, összehasonlítható költség
- ✓ Megtakarítási rész elkülönítése

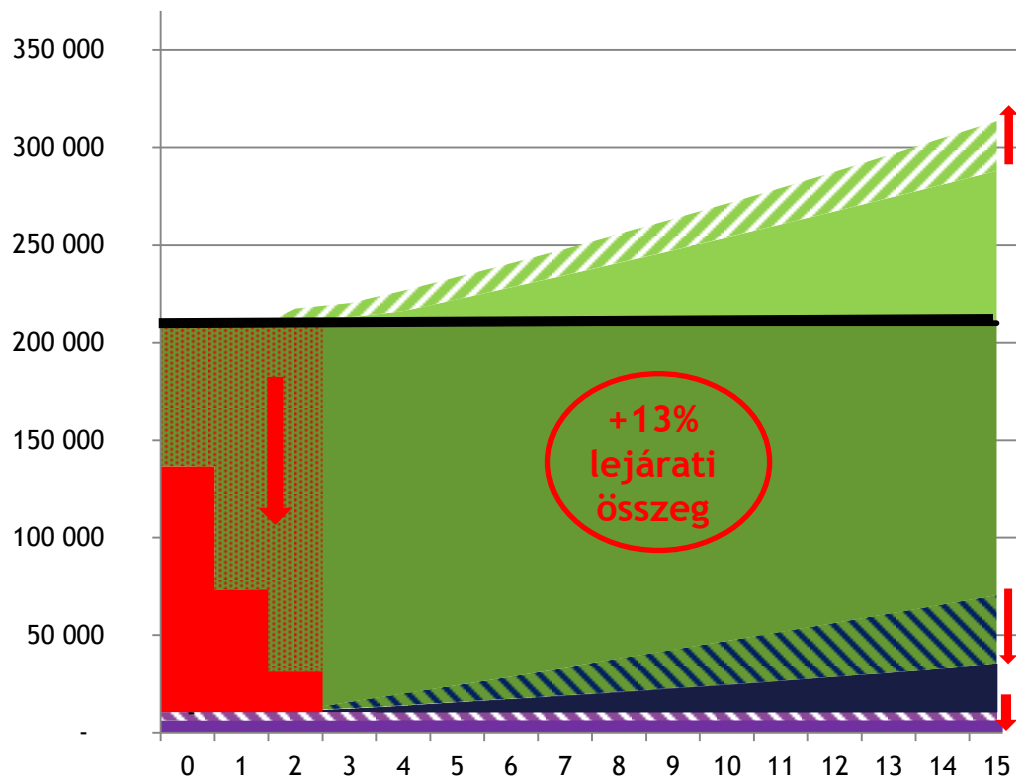


- ✓ Életbiztosítási igényfelmérő tartalmi elemei
- ✓ Üdvözlő hívások definiálása

- ✓ Befektetési és visszavásárlási érték minimumok
- ✓ TKM limitrendszer
- ✓ Jutalékkorlátozás



Akár több év hozamával is növekedhet az ügyfél megtakarítása

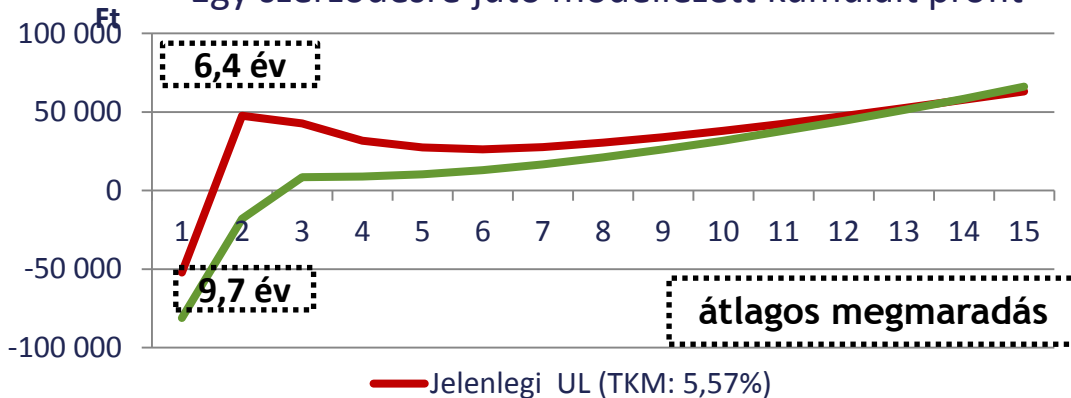


- díjarányos költség
- vagyonarányos díj
- ügyfélvagyom
- hozamtöbblet
- kezdeti költség csökkenés
- díjarányos költség csökkenés
- vagyonarányos díj csökkenés
- hozam
- kezdeti költség
- befizetés



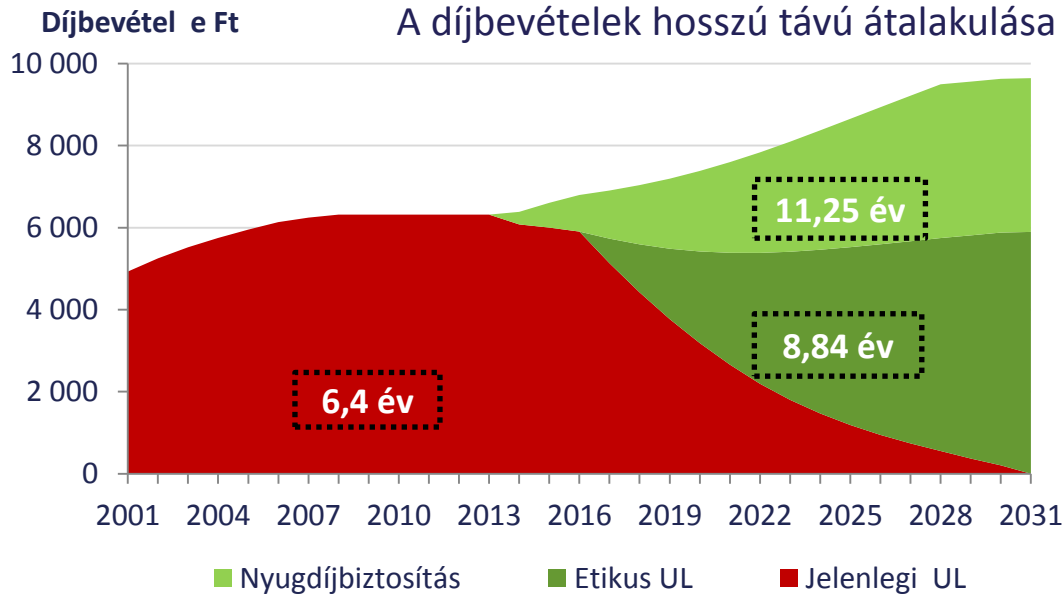
csökkenő TKM*csökkenő törlés = azonos profit

Egy szerződésre jutó modellezett kumulált profit



- Egy modellportfólión elemeztük az Etikus koncepció várható hatásait
- A korábbi kezdeti szakaszban termelődő törlési- és költségprofit eltűnése várható
- 2-3 negatív év után a biztosítói profit az ügyféllel párhuzamosan nő („együtt sír, együtt nevet”)

A díjbevételek hosszú távú átalakulása



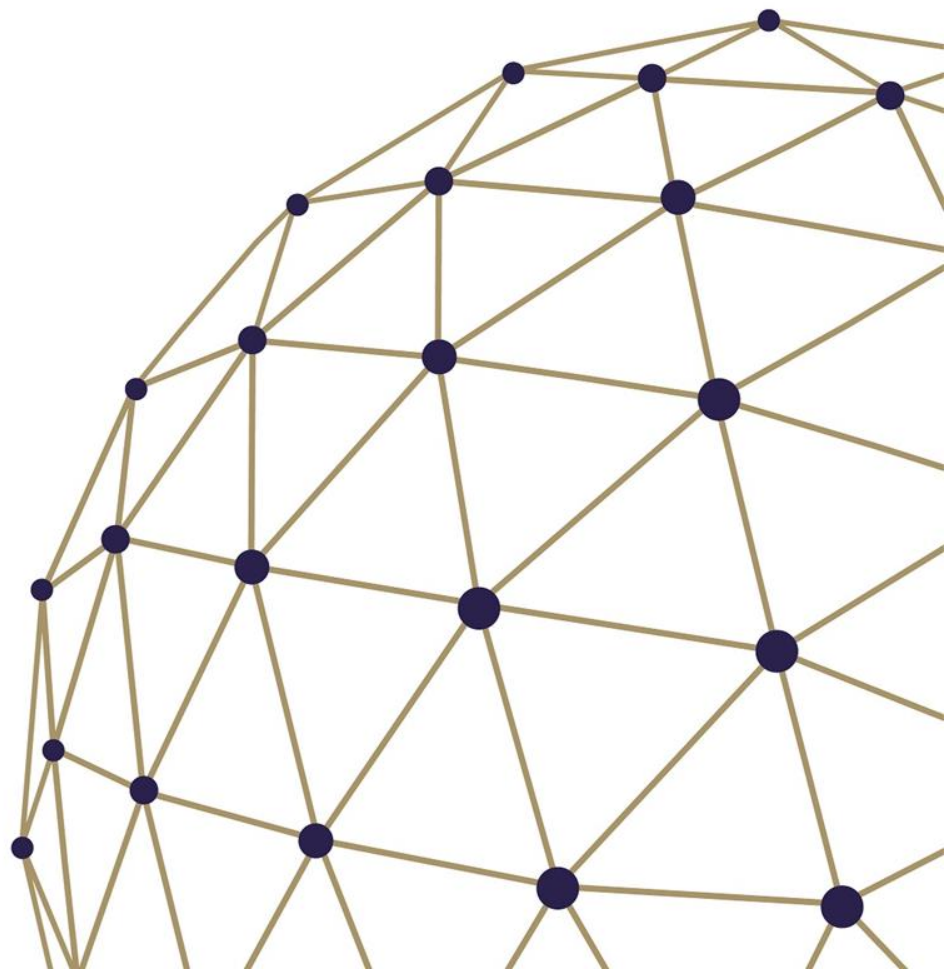
- A termékek profittermelő képességét nagyban befolyásolja a megmaradási idő, melyet kb. 1,5-szeresére kell növelni azonos profitcél esetén
- A nyugdíjbiztosítások törlése a kezdeti tapasztalatok alapján nagyon alacsony
- Hosszabb megmaradás esetén a díjbevétel jelentős megugrása várható még akár csökkenő értékesítés mellett is



Éves áttekintés

Nagy Koppány
igazgató

Biztosítás-, Pénztár- és Közvetítők Felügyeleti
Igazgatóság



Biztosítási szakmai konzultáció

2016.12.09.