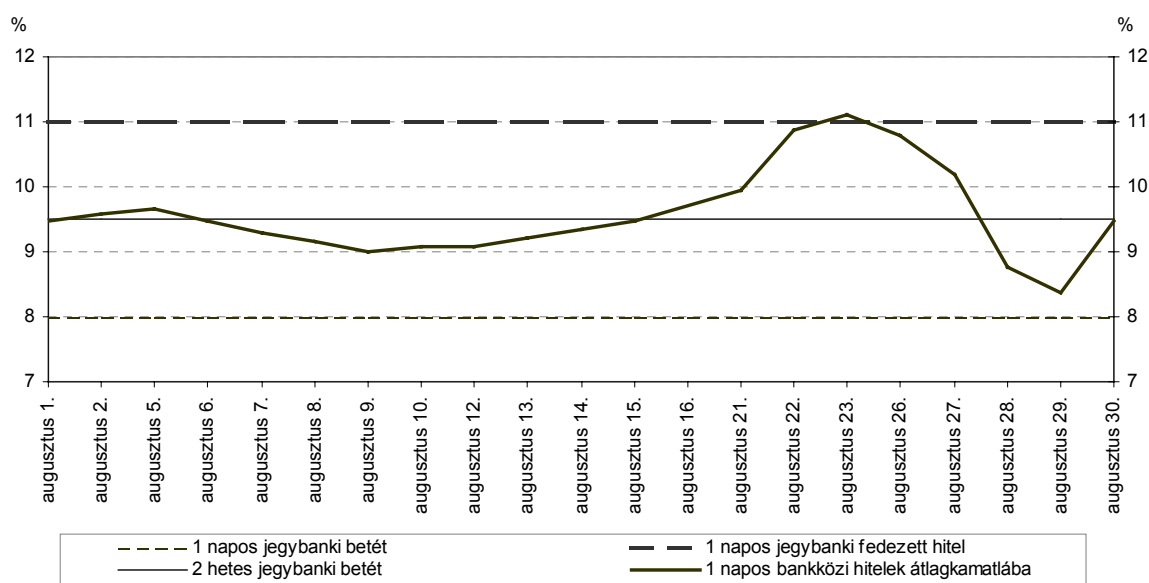


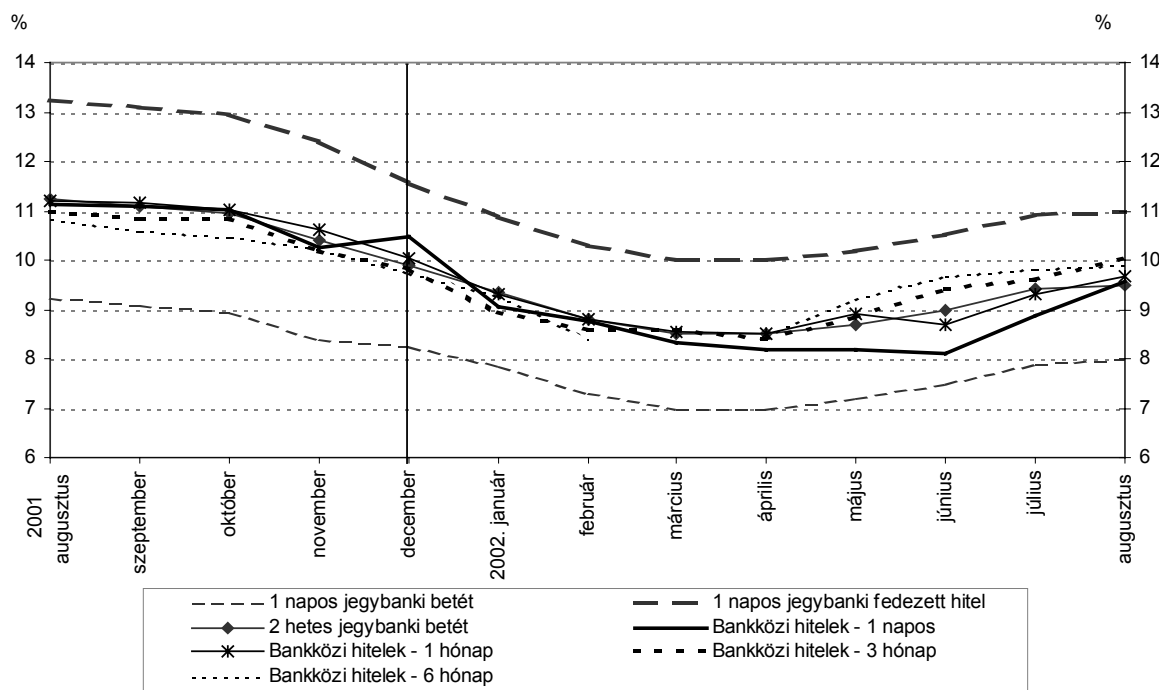
A bankközi, a nem pénzügyi vállalati és a háztartási forintkamatok 2002 augusztusában

2002. augusztusban a bankközi kamatlábak minden lejárat esetében emelkedtek. A nem pénzügyi vállalatok forinthiteleinek és éven belüli forintbetéteinek kamatlába növekedett, egyedül az éven túli betétek átlagkamatlábánál tapasztalható csökkenés a magas júliusi bázis miatt. A háztartási szektor hitel- és betétkamatlábai esetében stagnálás illetve enyhe emelkedés tapasztalható.

A jegybanki és a bankközi forintpiac átlagkamatlábai 2002. augusztusban



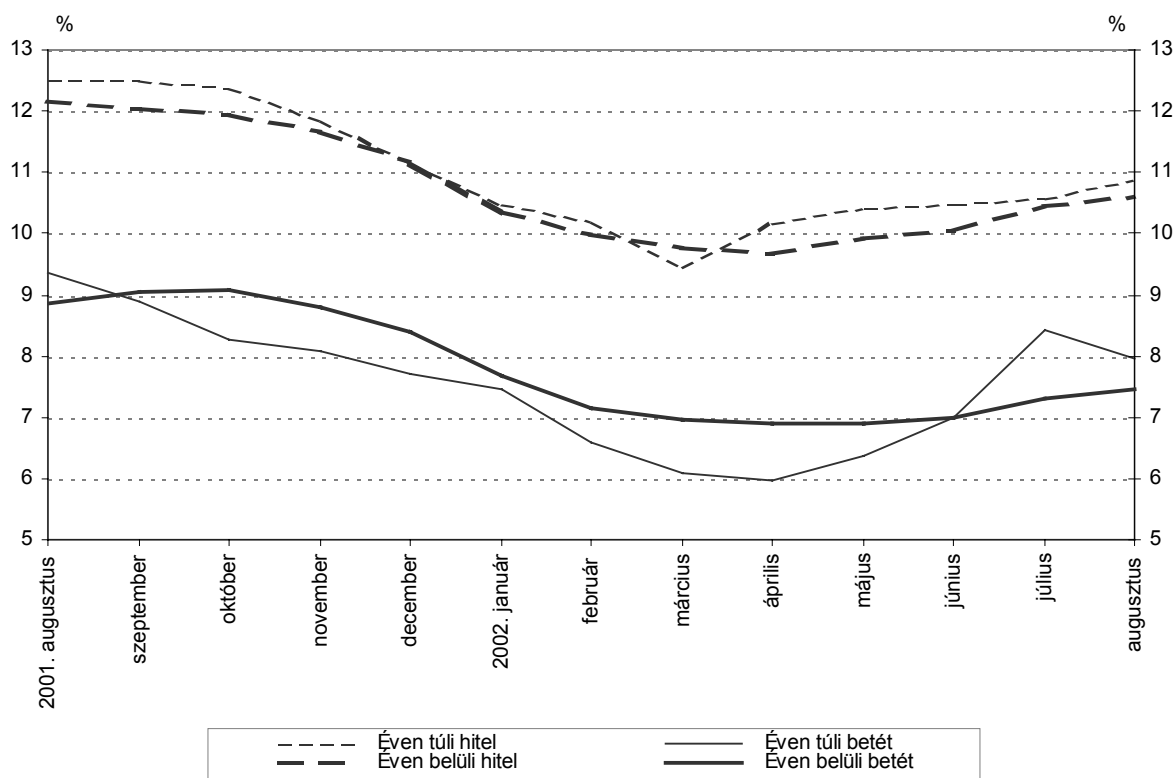
A jegybanki és a bankközi forintpiac átlagkamatlábai^{a)}



a) A kamatfolyosó 2001. december 11-étől 400-ról 300 bázispontra szűkült.

A **bankközi forintpiacon** 2002. augusztusban a forgalom 1376,4 milliárd forint volt, ami 378 milliárd forinttal maradt el az előző havi értéktől. Az egynapos bankközi ügyletek átlagkamatlábának mozgása augusztus első felében kiegyensúlyozott volt, majd a hónap második felében emelkedett, egy esetben a kamatfolyosó felső határát is meghaladta. A fedezetlen bankközi kihelyezések kamatlábai minden lejárat esetén emelkedtek. Az egynapos bankközi hitelek átlagkamatlába 70 bázisponttal 8,88%-ról 9,58%-ra, az 1 hónapra nyújtott hiteleké 37 bázisponttal 9,31%-ról 9,68%-ra, a 3 hónapos futamidejű bankközi hitelek átlagkamatlába 43 bázisponttal 9,60%-ról 10,03%-ra, a 6 hónapos bankközi hitelek átlagkamatlába 8 bázisponttal 9,83%-ról 9,91%-ra változott júliushoz viszonyítva.

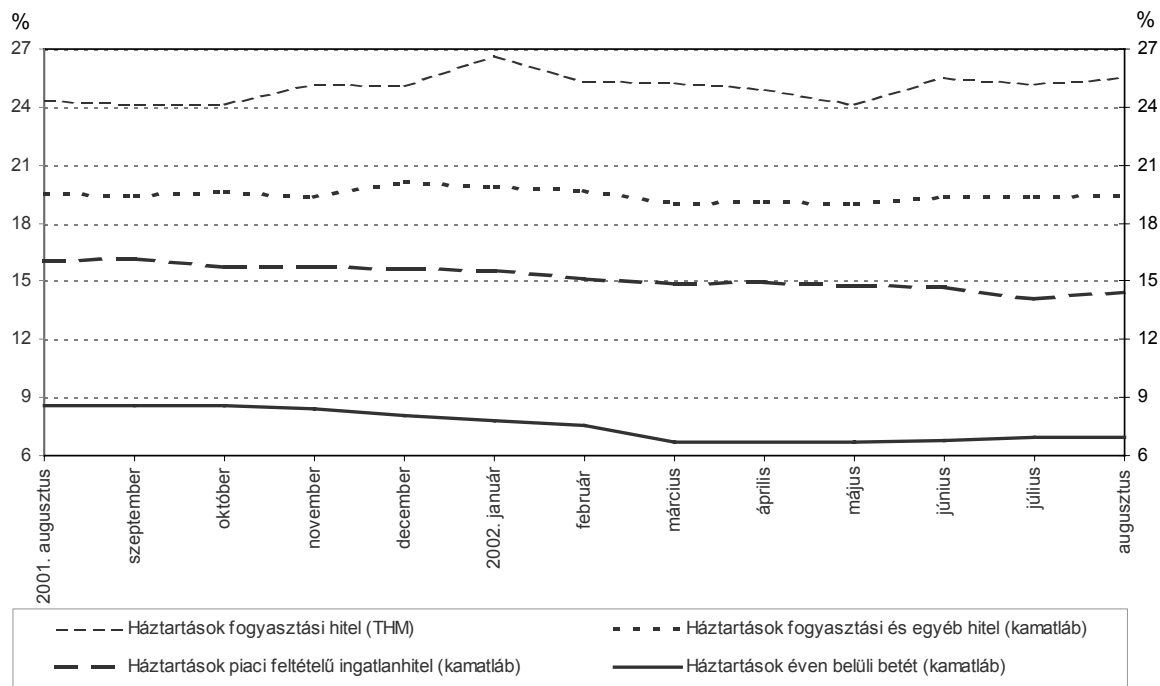
A nem pénzügyi vállalati hitelek és betétek átlagkamatlába



A **non-pénzügyi vállalatoknak** piaci feltételek mellett éven belüli lejáratra nyújtott **hitelek** átlagkamatlába 15 bázisponttal 10,45%-ról 10,60%-ra, az éven túli hitelek átlagkamatlába 31 bázisponttal 10,58%-ról 10,89%-ra változott, mindkét esetben kamatlábváltozás miatt. Az éven belüli **betétek** átlagkamatlába kamatlábváltozás miatt 17 bázisponttal 7,30%-ról 7,47%-ra módosult, az éven túli betéteké pedig szintén kamatlábváltozás következtében 45 bázisponttal 8,41%-ról 7,96%-ra csökkent¹. A nem pénzügyi vállalatok hitelei és betétei között jelentősebb súllyal szereplő éven belüli lejáratok esetén az átlagkamatlábak közötti különbség gyakorlatilag nem változott, augusztusban 3,13 százalékpontot tett ki.

¹ Az általános kamatlábnövekedési tendencia mellett az éven túli hitelek kamatlábjának csökkenését az okozta, hogy júliusban egyedi hatás miatt jelentősen emelkedett a kamatláb.

A háztartási szektor hiteleinek és betéeteinek átlagkamatlába és átlagos THM-je^{a) b)}



a) A háztartások fogyasztási hiteleinek THM-je 2001. decemberig csak a 3 hónapon túli lejáratú lakossági folyószámla nélküli fogyasztási hitelek adatait tartalmazza. 2002. januártól a háztartási szektor folyószámla nélküli fogyasztási hiteleinek THM-jét mutatja a grafikon.

b) A piaci feltételű ingatlanhitelek nem tartalmazzák az állami támogatással nyújtott hiteleket.

A **háztartási szektor** piaci feltételű ingatlanhiteleinek² átlagos kamatlába 2002. augusztusban 33 bázisponttal a júliusi 14,10%-ról 14,43%-ra változott. A fogyasztási és az egyéb hitelek átlagkamatlába 10 bázisponttal 19,31%-ról 19,41%-ra módosult összetétel-változás miatt. A folyószámla nélküli fogyasztási³ hitelek átlagkamatlába augusztusban 4 bázisponttal 20,41%-ról 20,37%-ra, átlagos THM-je pedig 37 bázisponttal 25,20%-ról 25,57%-ra változott. Augusztusban a háztartások **betéeteinek** átlagkamatlábai az előző hónaphoz viszonyítva nem változtak, a látra szóló betétek átlagkamatlába 2,44%-ot, az éven belüli lejáratra lekötött betétek átlagkamatlába 6,93%-ot, az éven túli lejáratra lekötött betétek átlagkamatlába pedig 7,07%-ot tett ki.

A hónap egyes napjaira vonatkozó bankközi kamatok külön kérésre hozzáférhetők az MNB Kommunikációs önálló osztályán.

Budapest, 2002. október 2.

MAGYAR NEMZETI BANK
STATISZTIKAI FŐOSZTÁLY

² A piaci feltételű ingatlanhitelek nem tartalmazzák az állami támogatással nyújtott hiteleket.

³ Ezek a következők: a személyi, lombard, áruvásárlási, gépkocsi-vásárlási és nem lakáscélú jelzáloghitelek.

1. sz. melléklet

A nem pénzügyi vállalatokkal szembeni forinthitelek és forintbetétek átlagkamatlába^{a)}

százalék

	2001					2002							
	aug.	szept.	okt.	nov.	dec.	jan.	febr.	márc.	ápr.	máj.	jún.	júl.	aug.
Hitelek													
Éven belüli hitel ^{b)}	12,17	12,04	11,95	11,66	11,18	10,35	9,98	9,76	9,68	9,93	10,06	10,45	10,60
Éven túli hitel	12,50	12,49	12,39	11,85	11,15	10,48	10,19	9,45	10,16	10,41	10,48	10,58	10,89
Lekötött betétek													
Éven belüli betét	8,85	9,05	9,09	8,81	8,40	7,69	7,14	6,96	6,90	6,89	7,01	7,30	7,47
Lekötési idő=<1 hónap	8,79	9,03	9,05	8,79	8,40	7,67	7,14	6,96	6,88	6,85	6,99	7,29	7,45
1 hónap-<lekötési idő=<1 év	9,36	9,30	9,45	9,05	8,38	7,88	7,17	7,00	7,13	7,22	7,30	7,42	7,60
Éven túli betét	9,35	8,89	8,26	8,08	7,70	7,45	6,59	6,08	5,95	6,35	6,99	8,41	7,96
Elszámolási betét													
Minimum	1,00	0,80	1,00	0,50	0,50	0,50	0,10	0,10	0,08	0,08	0,08	0,08	0,08
Maximum	11,60	11,80	11,80	12,00	12,00	11,00	10,75	10,75	10,75	10,75	10,75	11,63	9,99

a) A bankok és a szakosított hitelintézetek az adott hónapban, piaci feltételek mellett nem pénzügyi vállalatokkal kötött egyedi szerződéseinek adatai.

b) A leszámított váltók kamatlábai 2001. decemberig az éven belüli hitelek adatai között szerepelnek, utána pedig a megfelelő lejáratú kategóriák tartalmazzák.

A nem pénzügyi vállalatoknak nyújtott forinthitelek és az általuk elhelyezett forintbetétek havi forgalma^{a)}

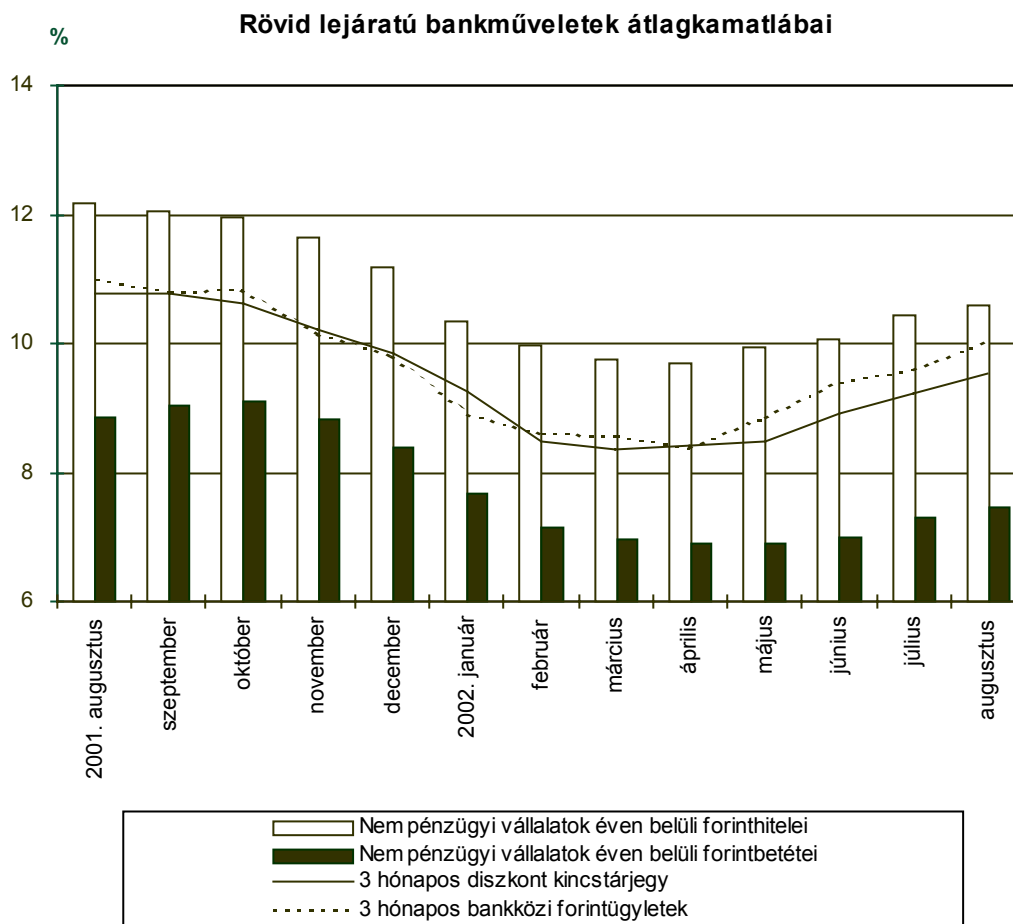
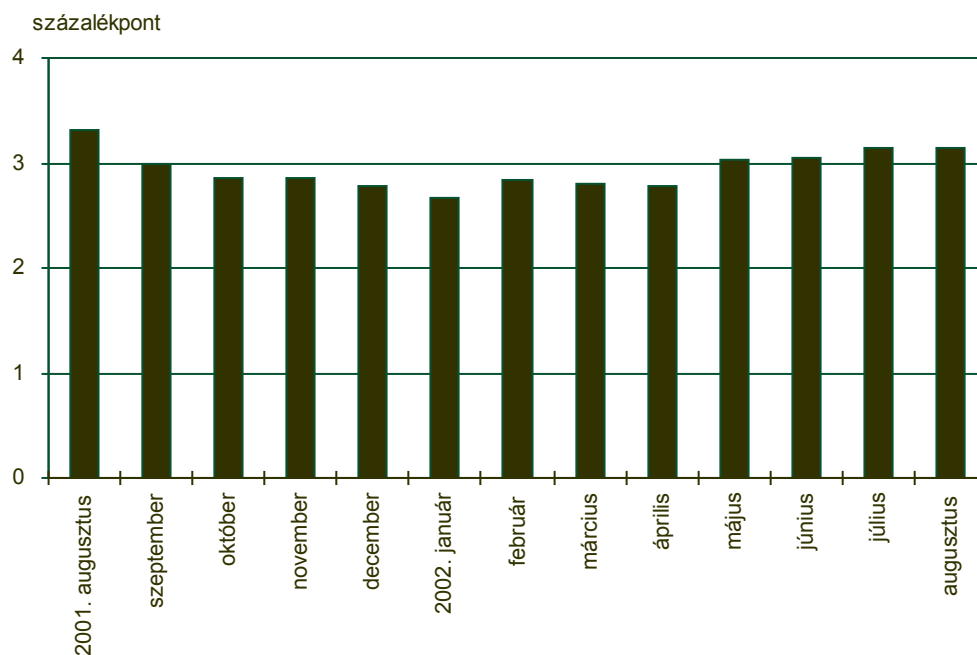
milliárd forint

	2001					2002							
	aug.	szept.	okt.	nov.	dec.	jan.	febr.	márc.	ápr.	máj.	jún.	júl.	aug.
Hitelek													
Éven belüli hitel ^{b)}	356,3	426,2	543,5	472,0	518,4	130,9	113,5	142,5	161,0	147,9	150,9	169,8	123,9
Éven túli hitel	176,8	241,1	289,4	292,2	357,3	57,8	32,3	43,5	51,7	45,8	54,0	45,5	34,7
Lekötött betétek													
Éven belüli betét	915,6	880,3	1.225,7	1.149,5	932,2	1.020,5	1.011,3	1.085,7	937,5	1.093,5	1.139,3	1.291,3	1.252,6
Lekötési idő=<1 hónap	814,3	811,5	1.094,0	1.067,2	836,8	917,7	950,4	944,5	851,0	973,0	1.076,6	1.189,4	1.149,4
1 hónap-<lekötési idő=<1 év	101,3	68,8	131,7	82,2	95,4	102,8	60,9	141,2	86,5	120,5	62,6	101,8	103,2
Éven túli betét	1,1	0,8	1,1	1,3	1,7	1,5	1,2	0,9	0,8	0,6	0,8	1,9	1,0

a) A bankok és a szakosított hitelintézetek az adott hónapban, piaci feltételek mellett nem pénzügyi vállalatokkal kötött egyedi szerződéseinek adatai.

b) A leszámított váltók kamatlábai 2001. decemberig az éven belüli hitelek adatai között szerepelnek, utána pedig a megfelelő lejáratú kategóriák tartalmazzák.

A nem pénzügyi vállalatok éven belüli lejáratú forinthitel és -betét átlagkamatlábainak különbsége



3. sz. melléklet

A háztartásokkal szembeni forinthitelek és forintbetétek átlagkamatlába^{a)}

százalék

	2001					2002							
	aug.	szept.	okt.	nov.	dec.	jan.	febr.	márc.	ápr.	máj.	jún.	júl.	aug.
Hitelek													
Piaci feltételű ingatlanhitel ^{b)}	16,10	16,12	15,76	15,76	15,62	15,56	15,15	14,91	14,93	14,81	14,72	14,10	14,43
Fogyasztási és egyéb hitelek ^{c)}	19,49	19,38	19,61	19,38	20,15	19,82	19,71	18,97	19,09	18,99	19,36	19,31	19,41
Éven belüli fogy. és egyéb hitel	18,82	18,55	18,74	18,30	19,54	18,98	19,05	18,21	18,24	18,35	18,87	18,82	19,02
Éven túli fogy. és egyéb hitel	20,53	20,76	21,15	21,24	21,43	21,68	20,93	20,73	20,61	20,29	20,28	20,28	20,28
Betétek													
Látra szóló betét	3,05	3,16	3,21	3,26	2,92	2,79	2,46	2,24	2,17	2,19	2,22	2,45	2,44
Éven belüli lekötés	8,57	8,55	8,54	8,39	8,09	7,80	7,54	6,69	6,67	6,68	6,74	6,91	6,93
Lekötési idő=<1 hónap	8,37	8,35	8,30	8,19	7,94	7,67	7,51	6,58	6,61	6,63	6,69	6,84	6,86
1 hónap< lekötési idő=<3 hónap	9,57	9,58	9,58	9,52	8,91	8,74	7,81	7,41	7,10	7,04	7,13	7,38	7,37
3 hónap< lekötési idő=<1 év	8,97	8,98	8,90	8,61	8,09	7,78	7,52	7,01	6,83	6,84	6,85	6,99	7,12
Éven túli lekötés	8,89	8,77	8,73	8,68	8,30	8,24	7,66	7,14	7,02	7,01	7,14	7,08	7,07

a) A bankok és a szakosított hitelintézetek az adott hónapban, piaci feltételek mellett a háztartásokkal kötött egyedi szerződéseinek adatai.

b) A lakáscélú (építési, ingatlanvásárlási, lakás-felújítási, lakásbővítési) és egyéb (üdülő, garázs) építési - jelzálogterhelés vagy anélkül nyújtott - piaci feltételű hitelek, azaz nem tartalmazzák az állami támogatás mellett nyújtott hiteleket.

c) Tartalmazza a folyószámla, személyi, lombard, áruvásárlási, gépkocsi-vásárlási, nem lakáscélú jelzálog- és egyéb hiteleket.

A háztartásoknak nyújtott forinthitelek és az általuk elhelyezett forintbetétek havi forgalma^{a)}

milliárd forint

	2001					2002							
	aug.	szept.	okt.	nov.	dec.	jan.	febr.	márc.	ápr.	máj.	jún.	júl.	aug.
Hitelek													
Piaci feltételű ingatlanhitel ^{b)}	8,5	7,1	7,7	4,0	4,0	2,8	3,2	3,9	3,7	3,0	3,3	3,6	3,1
Fogyasztási és egyéb hitelek ^{c)}	69,1	65,3	77,8	72,8	80,6	66,0	69,3	70,3	78,0	76,6	74,3	84,7	74,5
Éven belüli fogy. és egyéb hitel	41,7	40,6	49,8	46,0	54,7	45,4	44,9	49,0	49,9	51,4	48,5	56,2	51,5
Éven túli fogy. és egyéb hitel	27,4	24,7	28,0	26,8	25,8	20,6	24,4	21,3	28,0	25,2	25,7	28,5	23,0
Betétek													
Látra szóló betét	634,1	566,0	705,4	602,5	640,4	532,1	467,5	498,0	494,6	517,7	497,4	525,3	523,2
Éven belüli lekötés	748,6	717,6	764,8	773,8	838,9	869,1	825,7	820,7	850,4	866,3	885,3	922,8	917,8
Lekötési idő=<1 hónap	598,6	579,2	598,4	627,5	663,3	702,4	708,2	692,9	721,4	740,5	752,4	780,1	778,7
1 hónap< lekötési idő=<3 hónap	107,3	99,6	122,7	98,7	114,7	99,2	74,9	87,9	79,7	70,8	85,8	96,3	94,7
3 hónap< lekötési idő=<1 év	42,7	38,8	43,7	47,6	60,9	67,4	42,6	39,9	49,3	55,0	47,1	46,4	44,3
Éven túli lekötés	7,8	6,1	8,3	8,8	20,4	13,7	10,6	9,0	10,2	9,9	11,5	8,6	8,8

a) A bankok és a szakosított hitelintézetek az adott hónapban, piaci feltételek mellett a háztartásokkal kötött egyedi szerződéseinek adatai.

b) A lakáscélú (építési, ingatlanvásárlási, lakás-felújítási, lakásbővítési) és egyéb (üdülő, garázs) építési - jelzálogterhelés vagy anélkül nyújtott - piaci feltételű hitelek, azaz nem tartalmazzák az állami támogatás mellett nyújtott hiteleket.

c) Tartalmazza a folyószámla, személyi, lombard, áruvásárlási, gépkocsi-vásárlási, nem lakáscélú jelzálog- és egyéb hiteleket.

Háztartásokkal szembeni forinthitelek átlagkamatlába^{a)} és átlagos THM-je^{b)}

százalék

	2001					2002							
	aug.	szept.	okt.	nov.	dec.	jan.	febr.	márc.	ápr.	máj.	jún.	júl.	aug.
Folyószámla hitel													
átlagkamatláb	20,27	18,98	19,07	18,95	18,90	18,43	18,77	17,78	17,78	17,80	18,25	18,42	18,37
átlagos teljes hitelíj mutató ^{f)}	26,75	23,98	24,14	23,82	23,79	22,24	22,96	21,07	21,28	21,07
Személyi hitel													
átlagkamatláb	20,60	20,86	23,66	23,12	22,89	22,50	22,12	22,07	22,92	21,99	22,11	22,19	21,89
átlagos teljes hitelíj mutató	25,91	26,23	29,78	28,24	27,81	27,67	28,31	28,03	27,70	27,63	27,83	26,47	27,60
Lombard hitel													
átlagkamatláb	16,67	17,22	17,64	16,09	16,72	15,87	15,34	15,02	15,07	12,65	14,83	14,98	14,95
átlagos teljes hitelíj mutató	19,81	20,59	19,84	18,02	18,17	17,92	17,63	17,44	17,47	14,03	16,90	17,25	17,46
Áruvásárlási hitel													
átlagkamatláb	27,31	27,90	27,54	27,95	28,97	27,44	28,61	28,05	27,77	28,53	28,69	27,97	27,72
átlagos teljes hitelíj mutató	33,88	33,90	34,25	34,54	35,14	35,83	35,71	35,46	34,99	35,40	35,80	36,53	36,71
Gépkocsi-vásárlási hitel													
átlagkamatláb	19,79	19,76	19,22	18,56	17,93	18,55	18,62	17,61	16,71	16,62	16,06	15,62	15,66
átlagos teljes hitelíj mutató	22,47	22,39	20,84	20,31	18,54	20,29	20,78	19,71	18,54	17,93	17,80	17,40	16,79
Jelzálog hitel													
átlagkamatláb	18,68	18,61	18,60	18,44	18,59	18,64	18,51	18,20	17,32	17,15	17,10	16,96	16,91
átlagos teljes hitelíj mutató	20,79	20,14	19,39	20,85	20,99	22,91	22,60	22,13	22,05	22,08	21,90	21,84	21,72
Egyéb hitelek													
átlagkamatláb ^{c)}	17,64	16,84	16,41	14,87	14,82	27,30	24,63	22,40	24,89	26,15	22,59	21,24	23,46
átlagos teljes hitelíj mutató ^{f)}	20,11	21,50	22,83	24,19	20,57	32,19	29,41	28,04	28,41	30,58
Összes fogyasztási hitel ^{e)}													
átlagkamatláb	20,56	20,70	21,13	21,39	21,65	21,64	20,73	20,61	20,38	19,79	20,69	20,41	20,37
átlagos teljes hitelíj mutató	24,33	24,19	24,17	25,17	25,09	26,69	25,38	25,32	24,96	24,12	25,56	25,20	25,57
Piaci feltételű ingatlanhitel ^{e)}													
átlagkamatláb	16,10	16,12	15,76	15,76	15,62	15,56	15,15	14,91	14,93	14,81	14,72	14,10	14,43
átlagos teljes hitelíj mutató	16,74	16,09	15,85	15,87	15,88	15,80	15,25	15,98

a) A háztartási szektor fogyasztási és egyéb hiteleinek kamatlábai 2001. májustól 2001. decemberig a három hónapnál hosszabb lejáratú hitelek kamatlábjait tartalmazzák, és 2002. januártól a három hónapnál rövidebb lejáratú hitelek kamatlábjait is magukba foglalják.

b) 2001. május hónaptól 2001. decemberig csak a három hónapnál hosszabb lejáratú lakossági fogyasztási és egyéb hitelek esetében állt rendelkezésre a THM.

c) Az egyéb hitelek 2001-re és 2002-re vonatkozó átlagkamatlábainak nagymértékű eltérését a három hónapon belüli egyéb hitelek (különösen a kézzelzálog-hitelek) magas kamatlába indokolja. 2001. decemberig ugyanis az átlagkamatlábak nem tartalmazzák a három hónapnál rövidebb lejáratú hitelek adatait.

d) Tartalmazza a személyi, lombard, áruvásárlási, gépkocsi-vásárlási és nem lakás célú jelzáloghiteleket. Nem tartalmazza a folyószámlahiteleket.

e) A piaci feltételű ingatlanhitelek nem tartalmazzák az állami támogatás mellett nyújtott hiteleket.

f) 2002. júniustól nem kérünk adatokat.

A hónap során a háztartásoknak nyújtott fogyasztási és egyéb hitelek forgalom szerinti megoszlása az egyes hiteltípusok szerint^{a)}

százalék

	2001					2002							
	aug.	szept.	okt.	nov.	dec.	jan.	febr.	márc.	ápr.	máj.	jún.	júl.	aug.
Folyószámla hitel	54,52	54,06	56,03	52,04	54,15	67,56	66,71	64,23	64,62	65,09	63,44	60,96	65,14
Személyi hitel	11,63	11,42	7,87	11,28	6,77	4,42	5,20	6,55	7,39	6,47	6,27	6,84	6,17
Lombard hitel	1,66	1,95	2,19	1,99	1,85	1,45	1,62	1,53	1,63	2,26	1,29	1,02	1,02
Áruvásárlási hitel	6,08	6,26	6,58	7,91	9,73	7,49	4,31	4,47	4,48	4,70	5,75	5,51	5,47
Gépkocsi-vásárlási hitel	6,18	6,23	6,84	7,83	5,63	4,43	3,44	3,38	4,09	6,06	4,55	5,13	4,56
Jelzálog hitel	16,20	16,30	16,33	13,03	16,20	8,42	11,31	10,03	9,15	7,61	7,32	6,84	6,52
Egyéb hitelek	3,72	3,80	4,16	5,92	5,67	6,24	7,43	9,81	8,65	7,82	11,39	13,70	11,11
Összesen	100,00	100,00	100,00	100,00	100,00	100,00	100,00	100,00	100,00	100,00	100,00	100,00	100,00

a) A táblázat 2001. május hónaptól 2001. decemberig csak a háztartások három hónapnál hosszabb lejáratú fogyasztási és egyéb hiteleinek megoszlását mutatja az egyes hiteltípusok szerint.