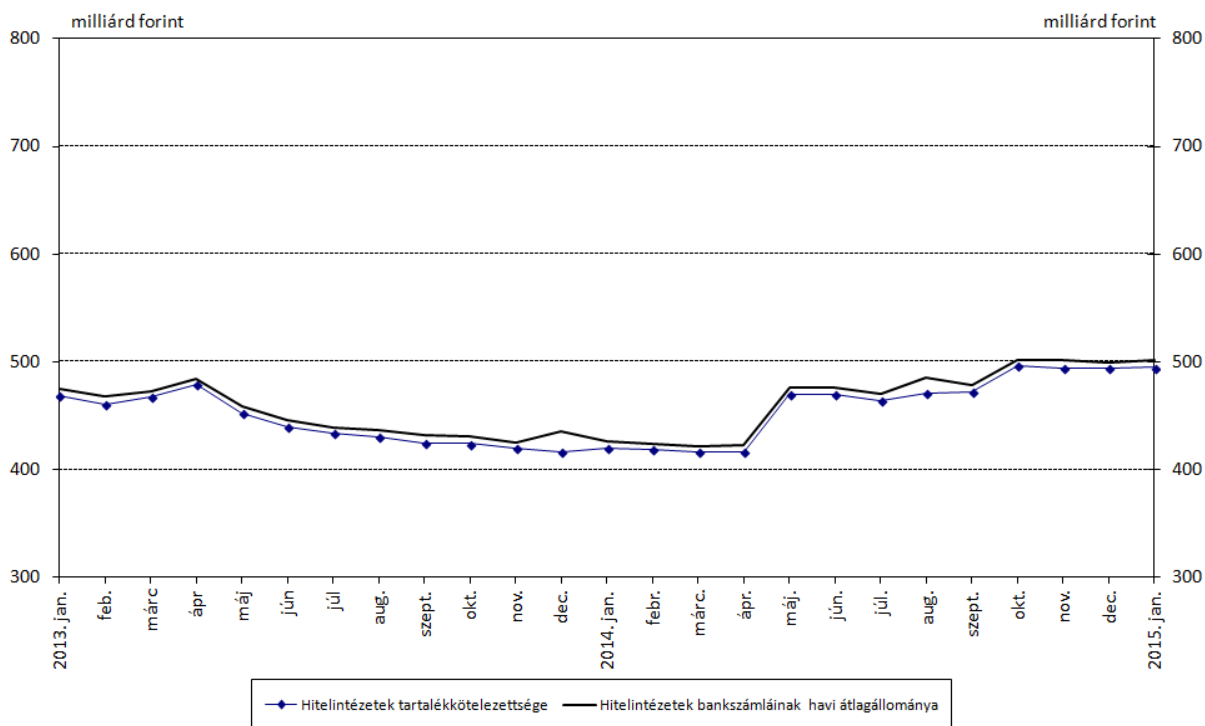


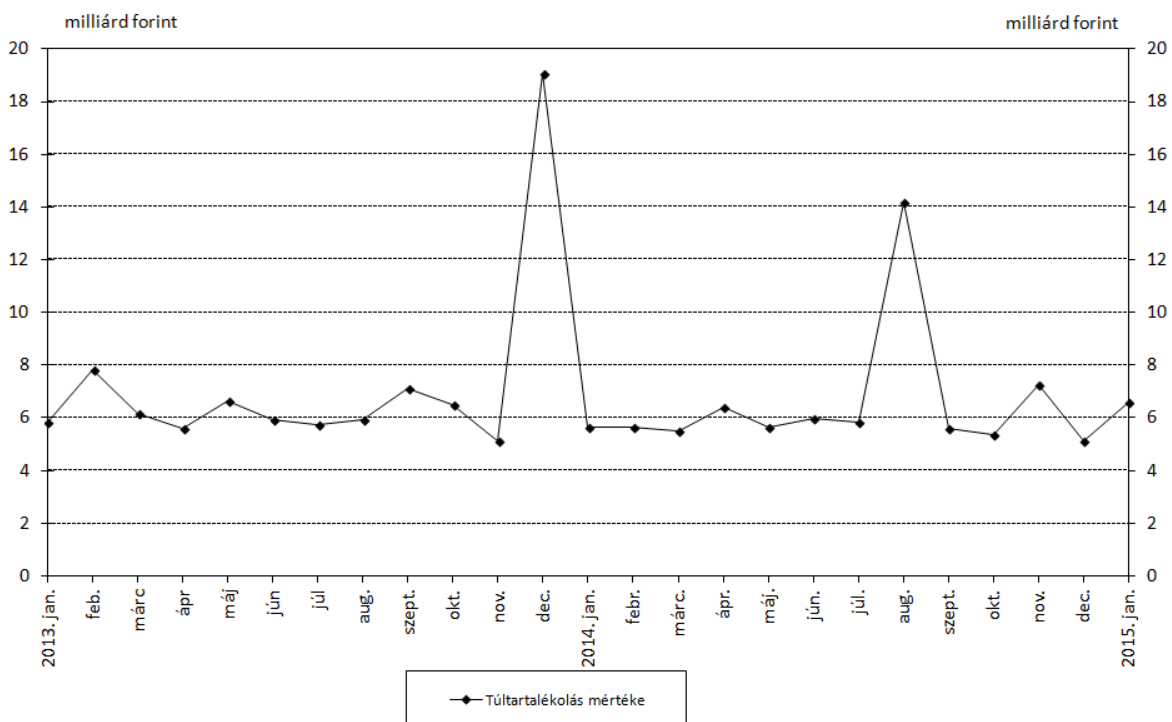
## Grafikonkészlet az MNB előzetes statisztikai mérlegéről szóló közleményhez

2015. január

1. ábra: A hitelintézetek tartalékkötelezettségének alakulása

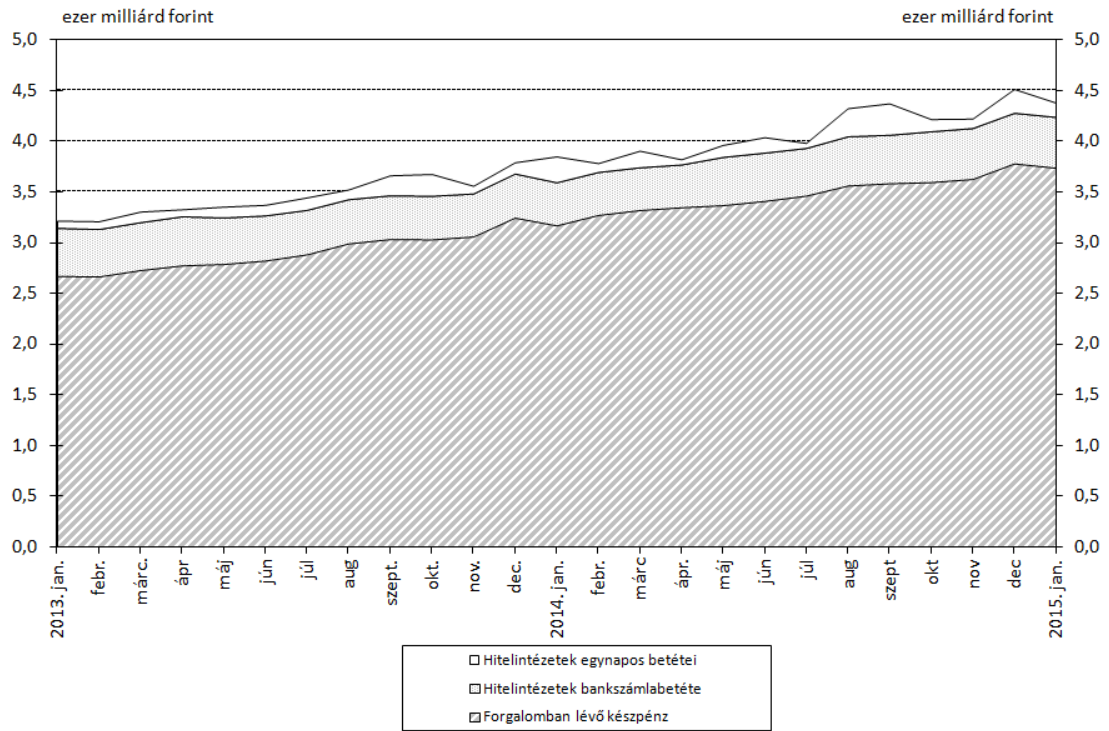


2. ábra: A hitelintézetek túltartalékolásának mértéke<sup>1</sup>

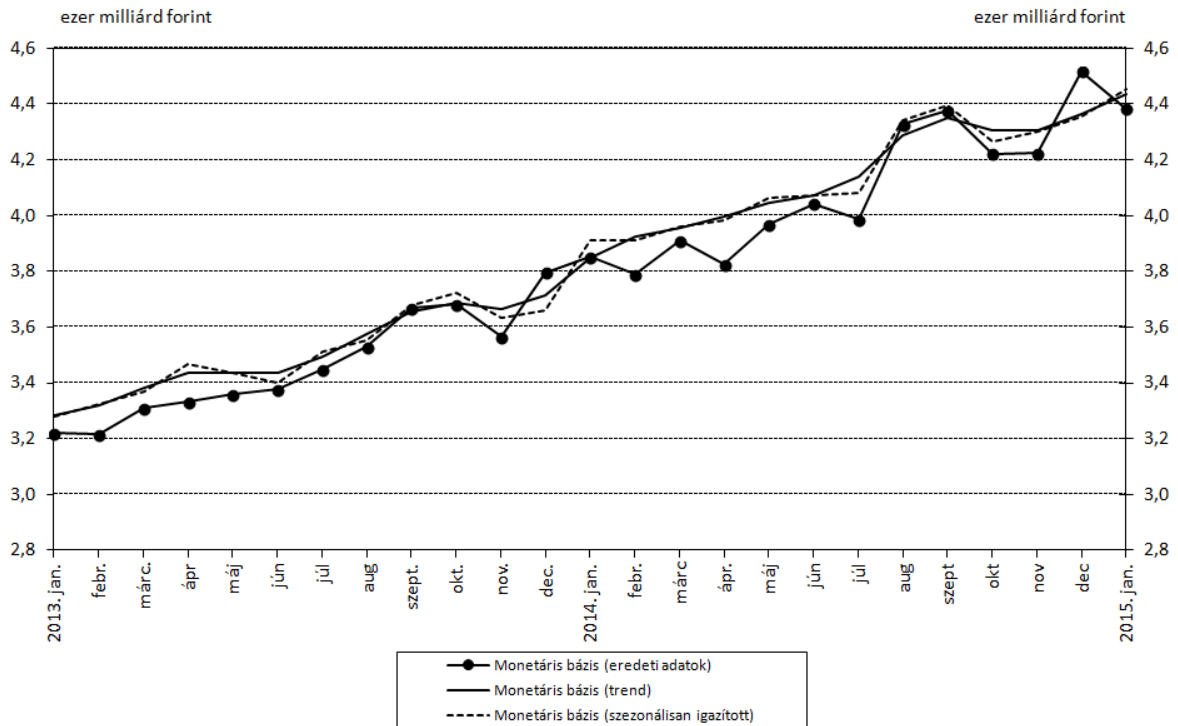


<sup>1</sup> A bankrendszer a 2013. év végi bizonytalanabb likviditáskezelési időszakot nagyon óvatosan, a számlaegyenlegek magas szinten tartásával kezelte.

3. ábra: A monetáris bázis összetevői

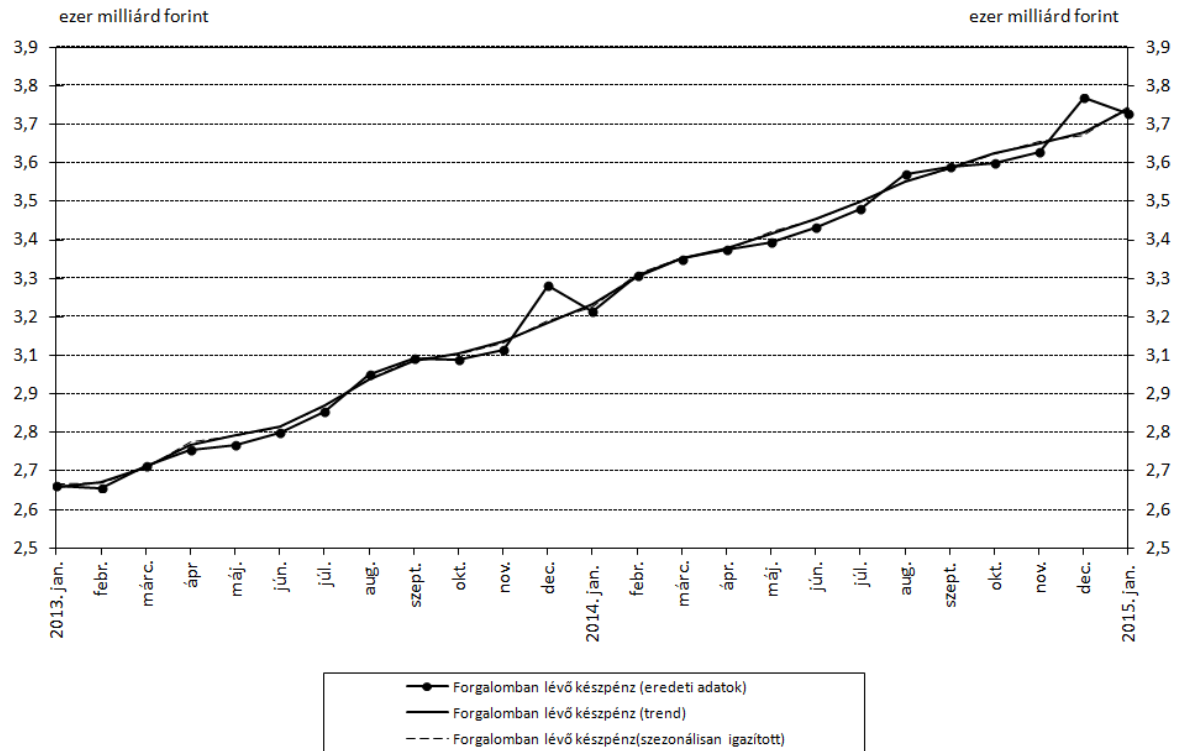


4. ábra: A monetáris bázis állományának alakulása<sup>2</sup>

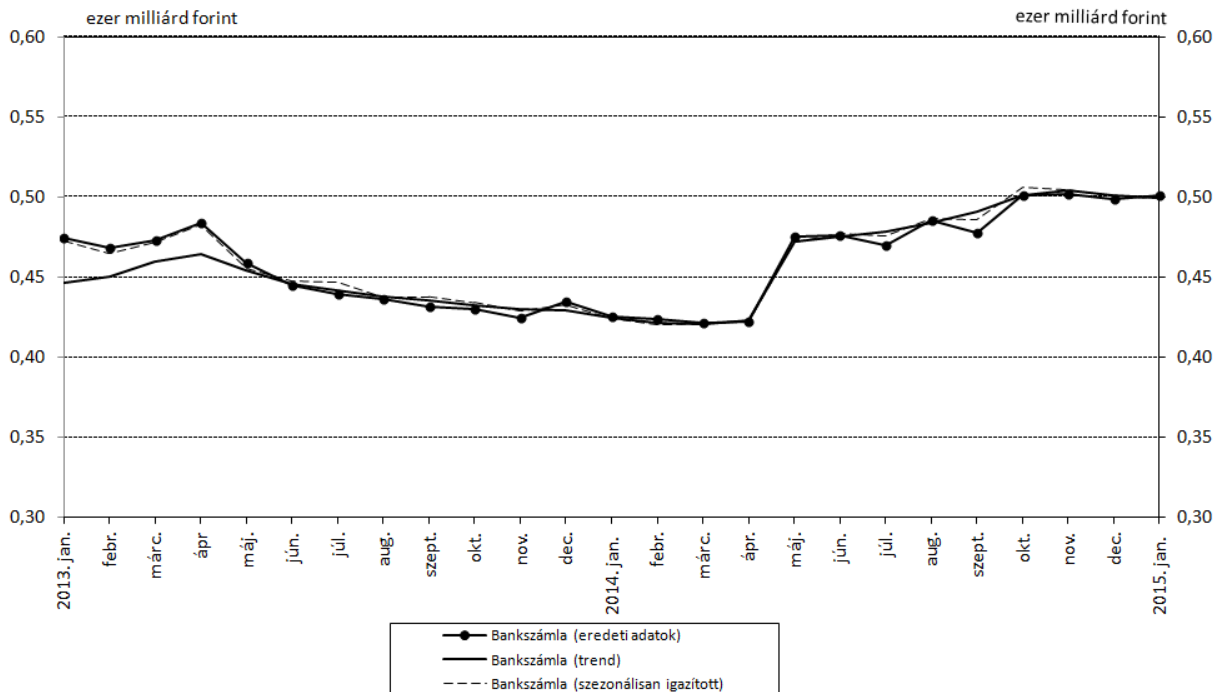


<sup>2</sup> Lásd: módszertani megjegyzések.

5. ábra: A forgalomban lévő készpénz havi átlagállományának alakulása

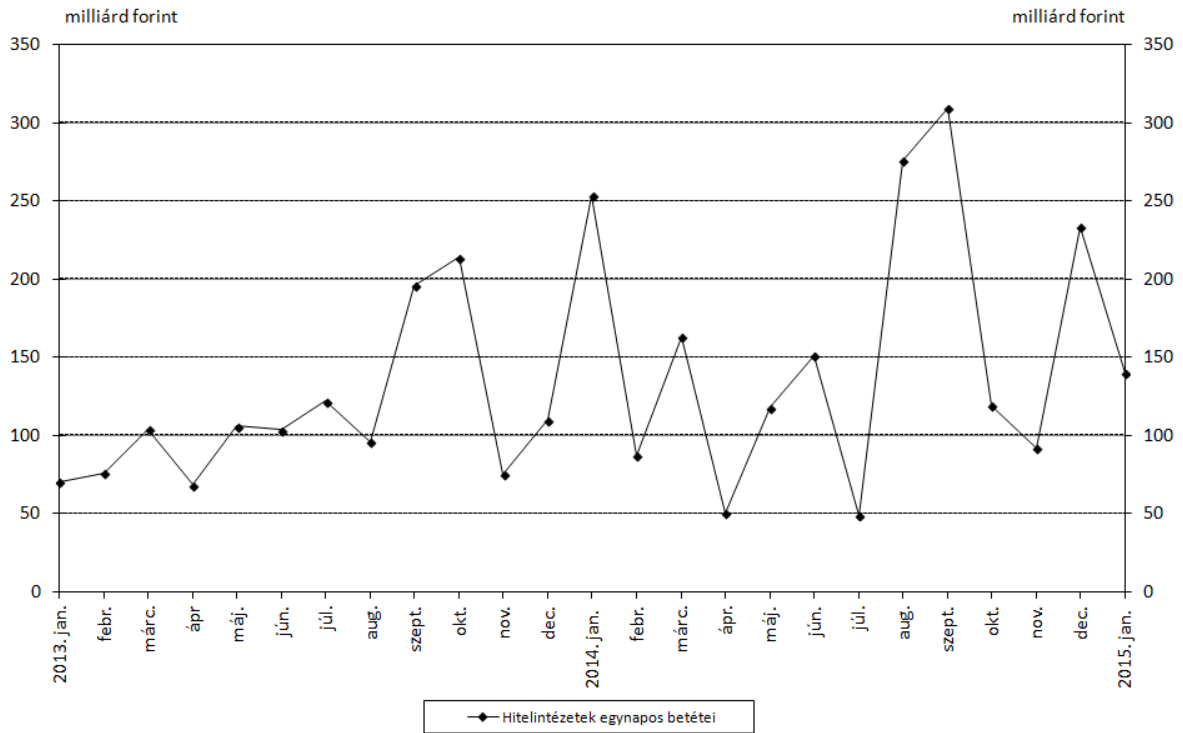


6. ábra: A hitelintézeti bankszámlák havi átlagállományának alakulása<sup>3</sup>

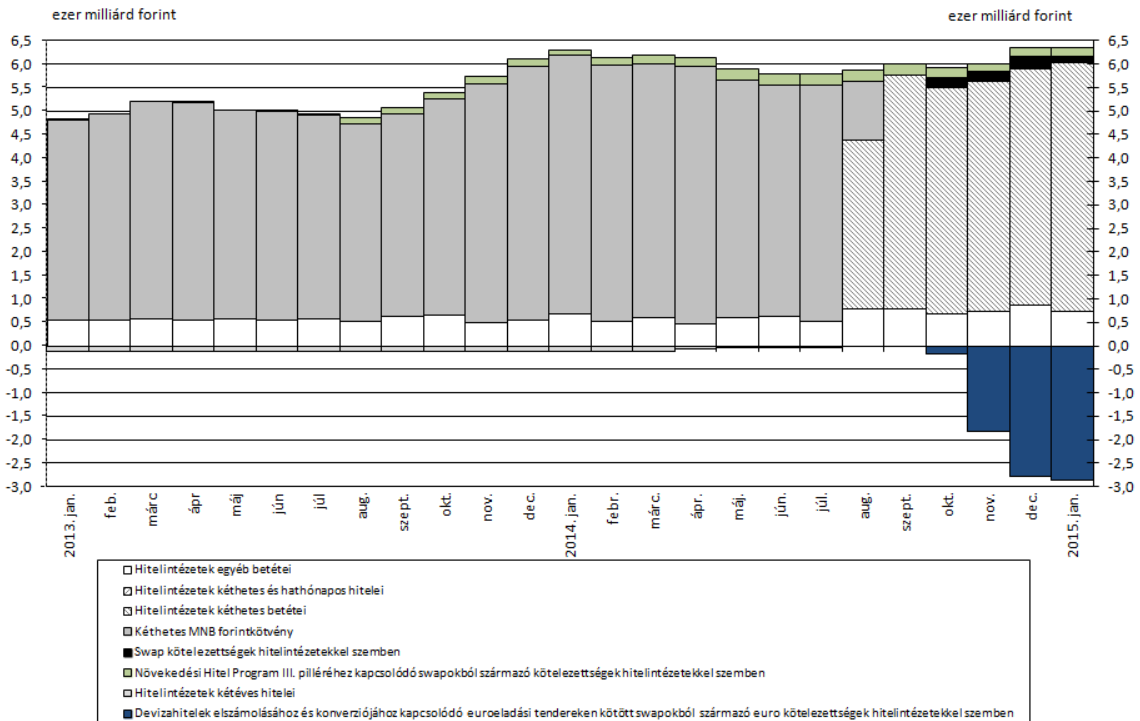


<sup>3</sup> Lásd módszertani megjegyzések.

7. ábra: A hitelintézetek egynapos betéteinek havi átlagállománya

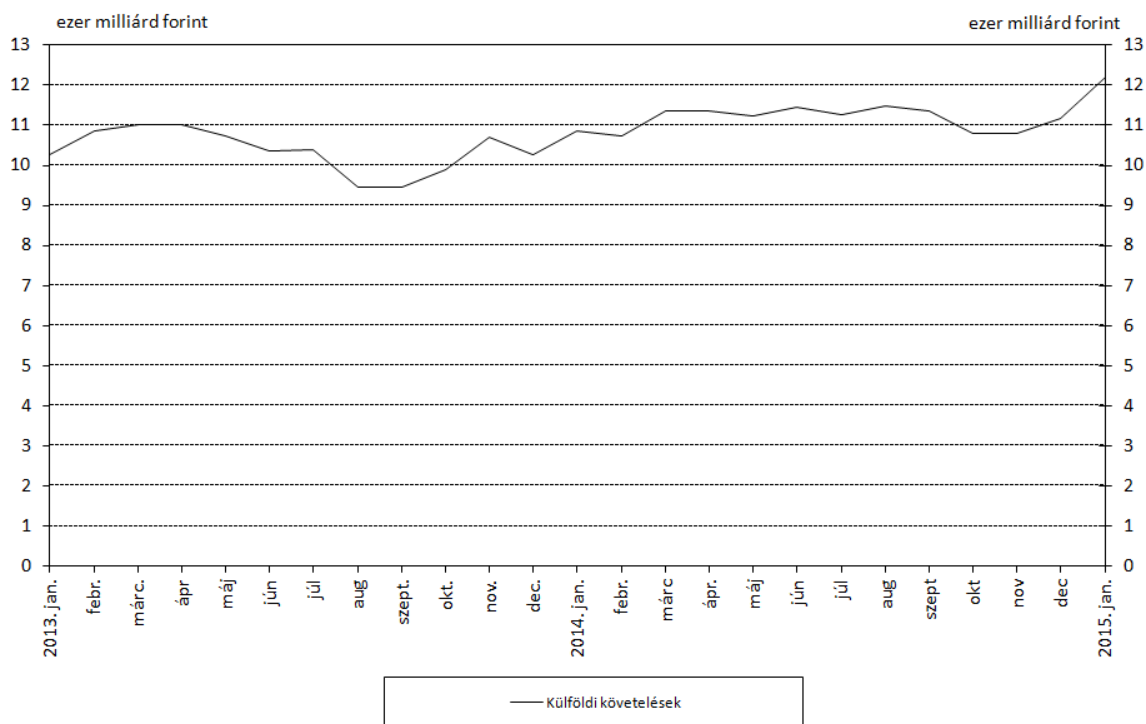


8. ábra: Egyes jegybanki eszközök igénybevétele – havi átlagállomány<sup>4</sup>

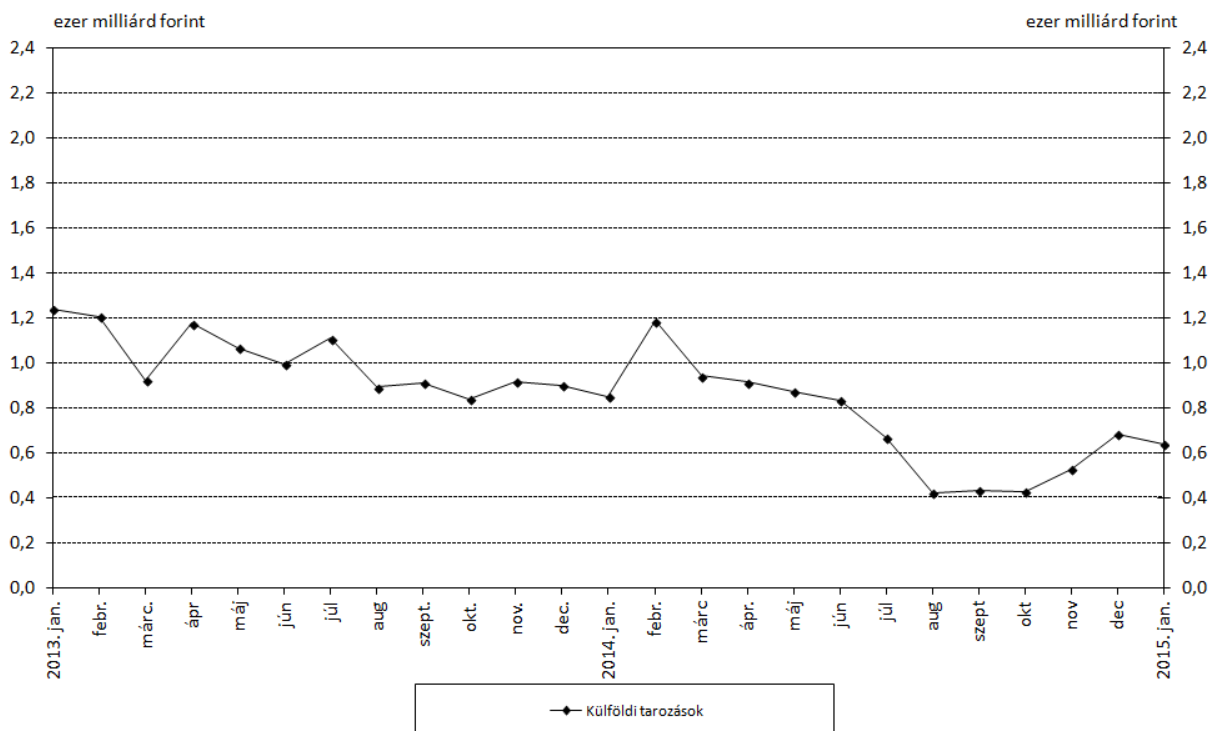


<sup>4</sup> A kéthetes MNB forintkötvény a teljes (belföldiek és külföldiek tulajdonában lévő) állományt tartalmazza.

9. ábra: A jegybank külfölddel szembeni követeléseinek hó végi állománya

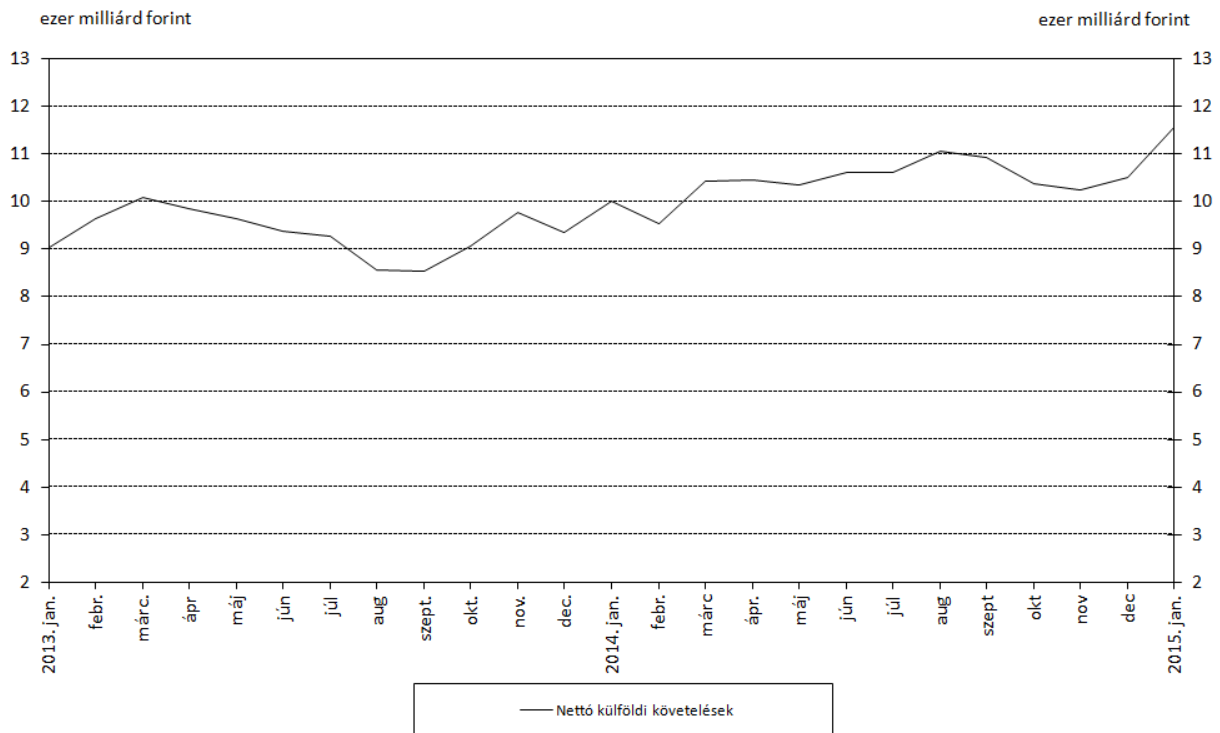


10. ábra: A jegybank külfölddel szembeni tartozásainak hó végi állománya<sup>5</sup>



<sup>5</sup> A külföldi tartozások 2014. augusztusig tartalmazza a külföldi tulajdonban lévő kéthetes MNB-kötvény állományt. A kéthetes MNB-kötvény állományok esetében a tulajdonosok meghatározása (külföld/belföld megbontása) az értékpapír számlák alapján történik. Bővebb információt lásd a módszertani megjegyzésekben.

11. ábra: A jegybank külfölddel szembeni nettó követeléseinek hó végi állománya



12. ábra: A jegybanki kamatlábak és az egynapos bankközi hitelek átlagkamatlába

