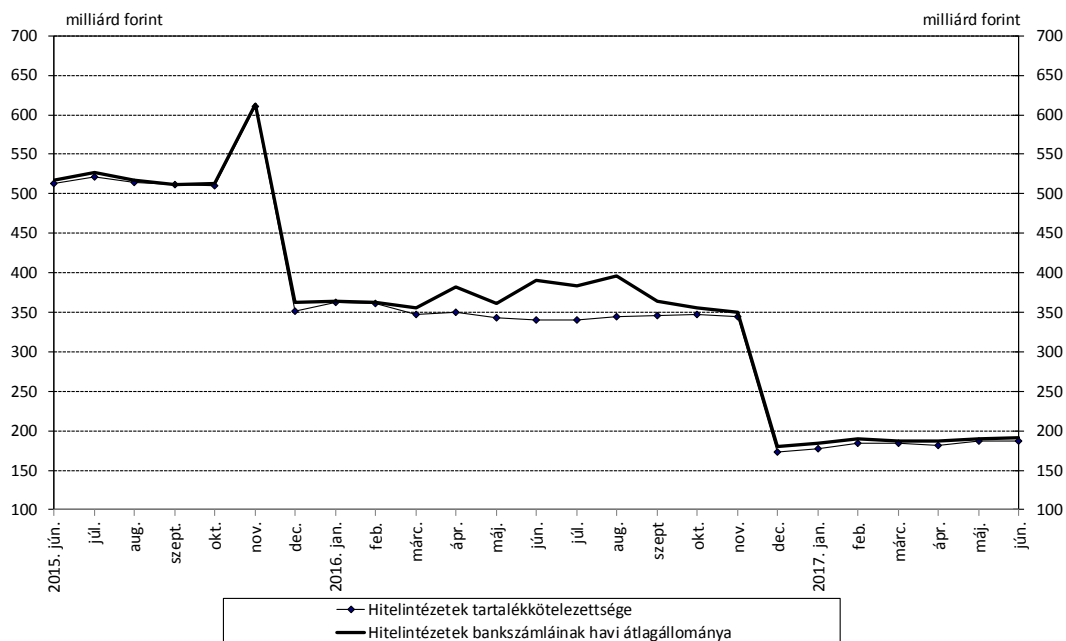
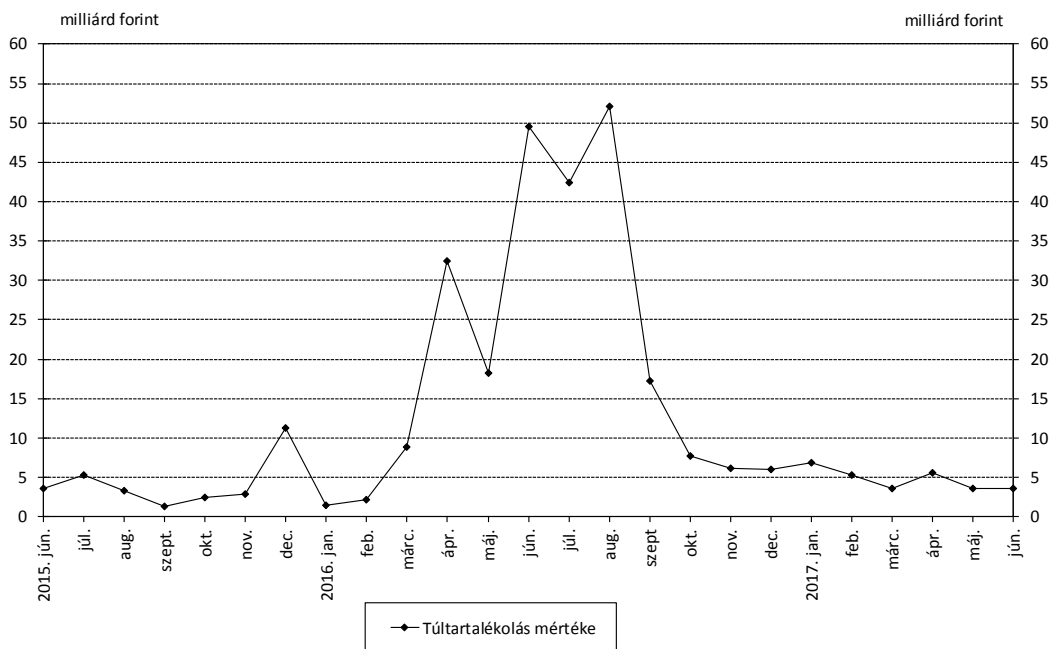


## Grafikonkészlet az MNB előzetes statisztikai mérlegéről szóló közleményhez 2017. június

**1. ábra: A hitelintézetek tartalékkötelezettségének alakulása<sup>1</sup>**



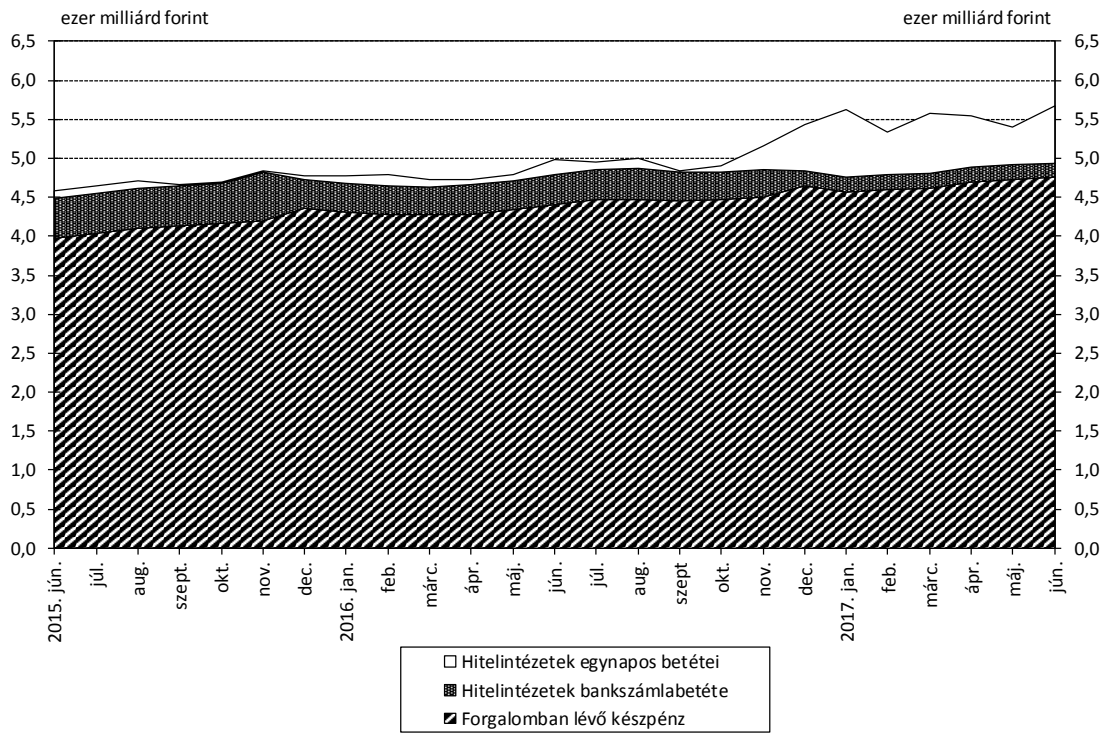
**2. ábra: A hitelintézetek túltartalékolásának mértéke**



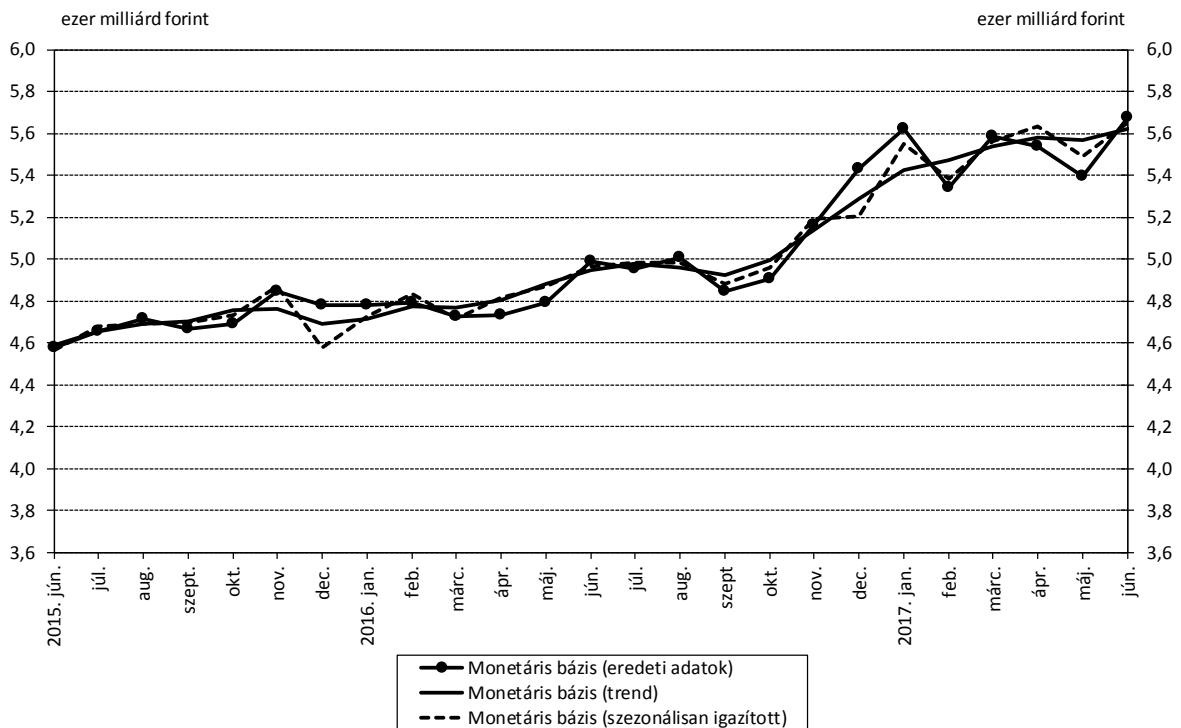
<sup>1</sup> 2015. december 1-e előtt a tartalékköteles hitelintézeteknek lehetőségük volt, hogy legfeljebb félévente tartalékrátát válasszanak (2%, 3%, 4% vagy 5%). A 2015. december 1-jével hatályba lépett 46/2015 (XI. 11.) MNB rendelet azonban a rugalmas tartalékrátás rendszer helyett 2015. december 1-től minden hitelintézetre egységesen érvényes, fix 2 százalékos kötelező tartalékrátát ír elő.

A 2016. december 1-jével hatályba lépett 45/2016 (XI. 23.) MNB rendelet értelmében 2016. december 1-től minden hitelintézetre egységesen érvényes, fix 1 százalékos kötelező tartalékrátát ír elő.

3. ábra: A monetáris bázis összetevői

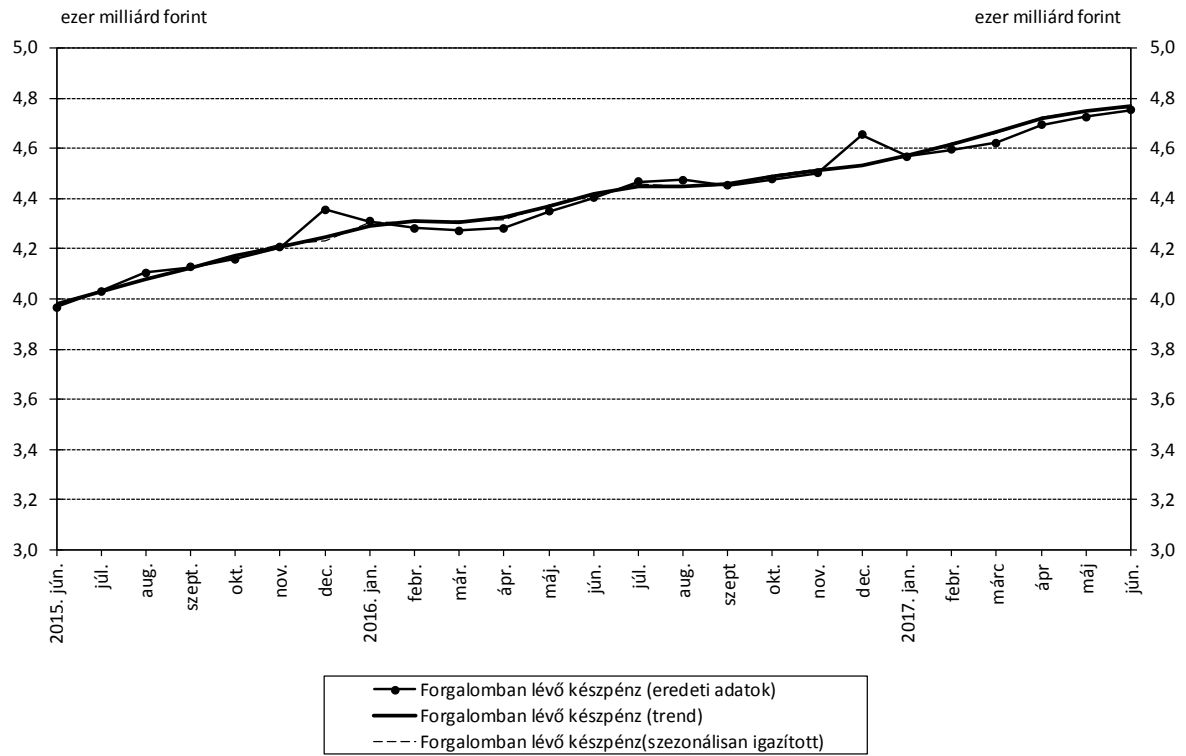


4. ábra: A monetáris bázis állományának alakulása<sup>2</sup>

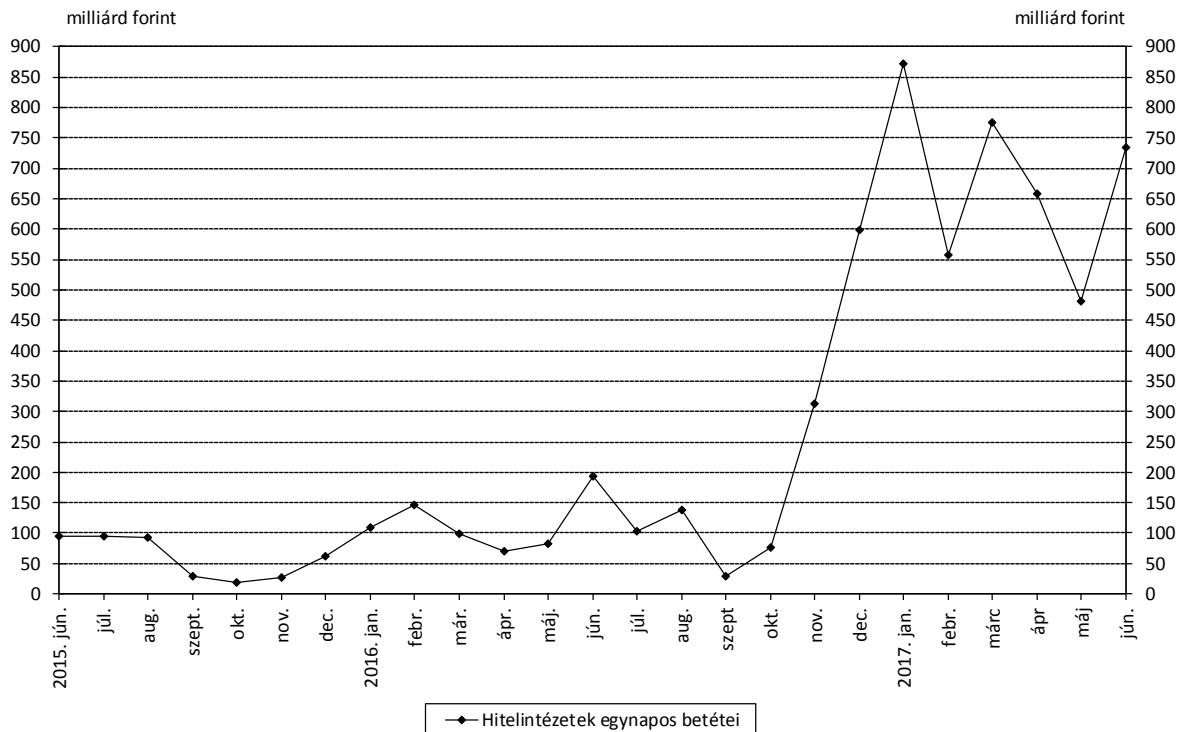


<sup>2</sup> Lásd: módszertani megjegyzések.

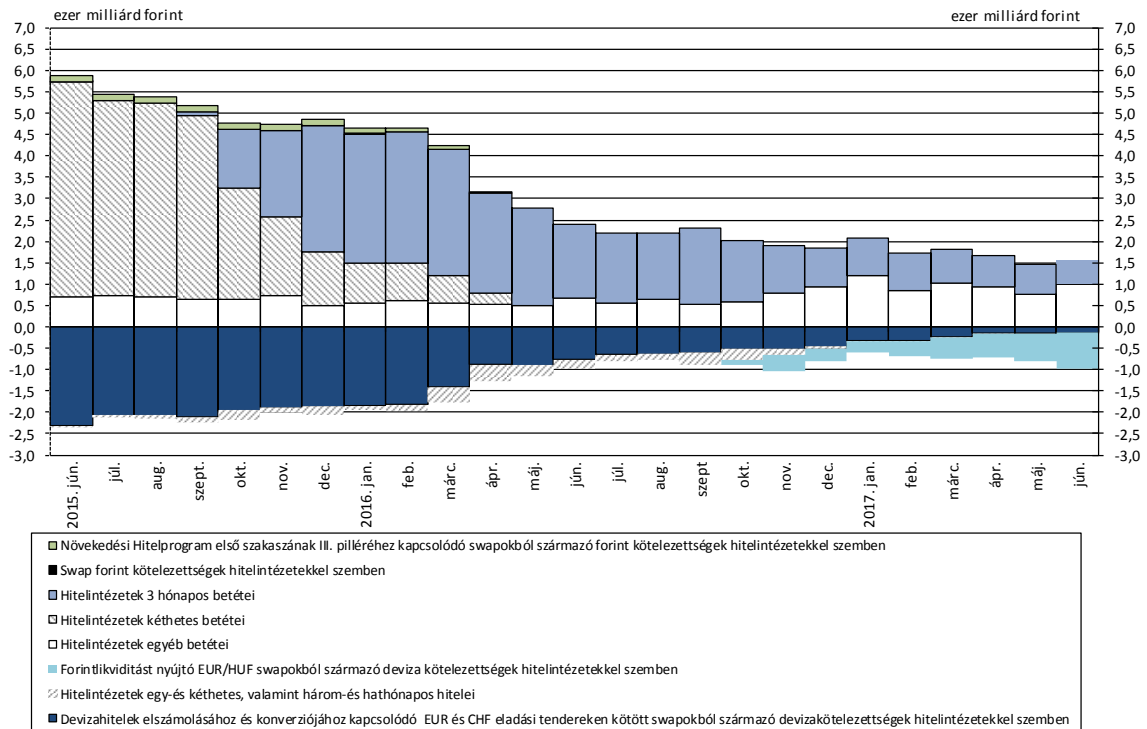
5. ábra: A forgalomban lévő készpénz havi átlagállományának alakulása



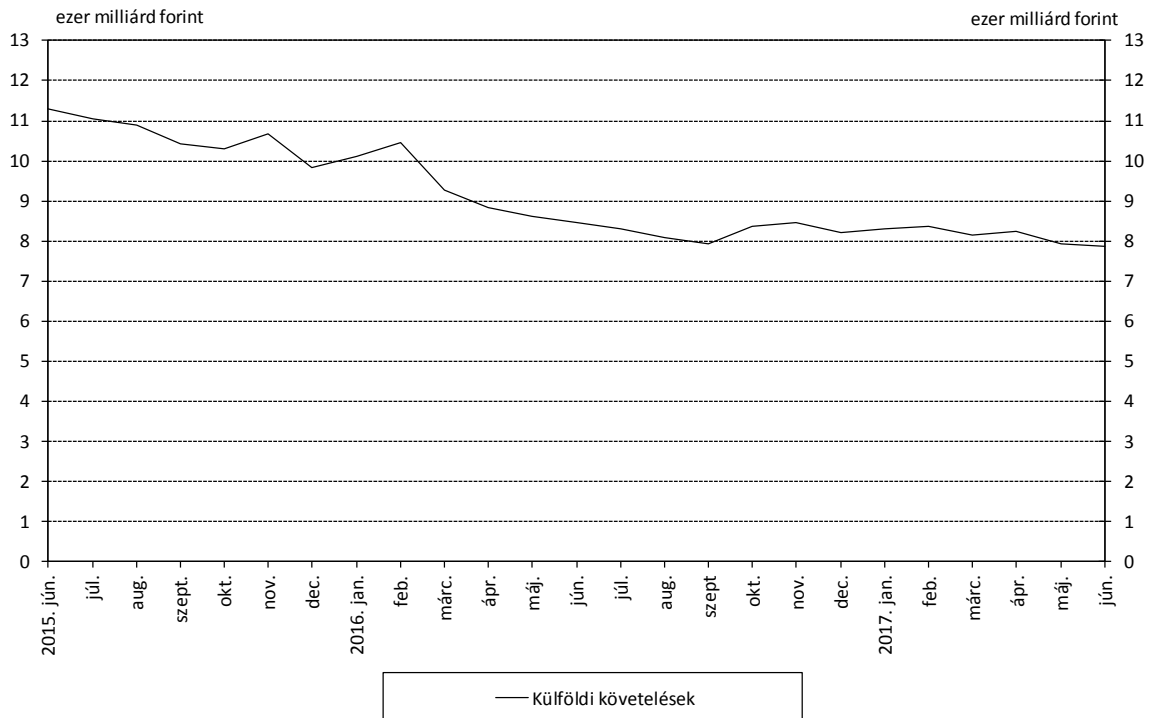
6. ábra: A hitelintézetek egynapos betéteinek havi átlagállománya



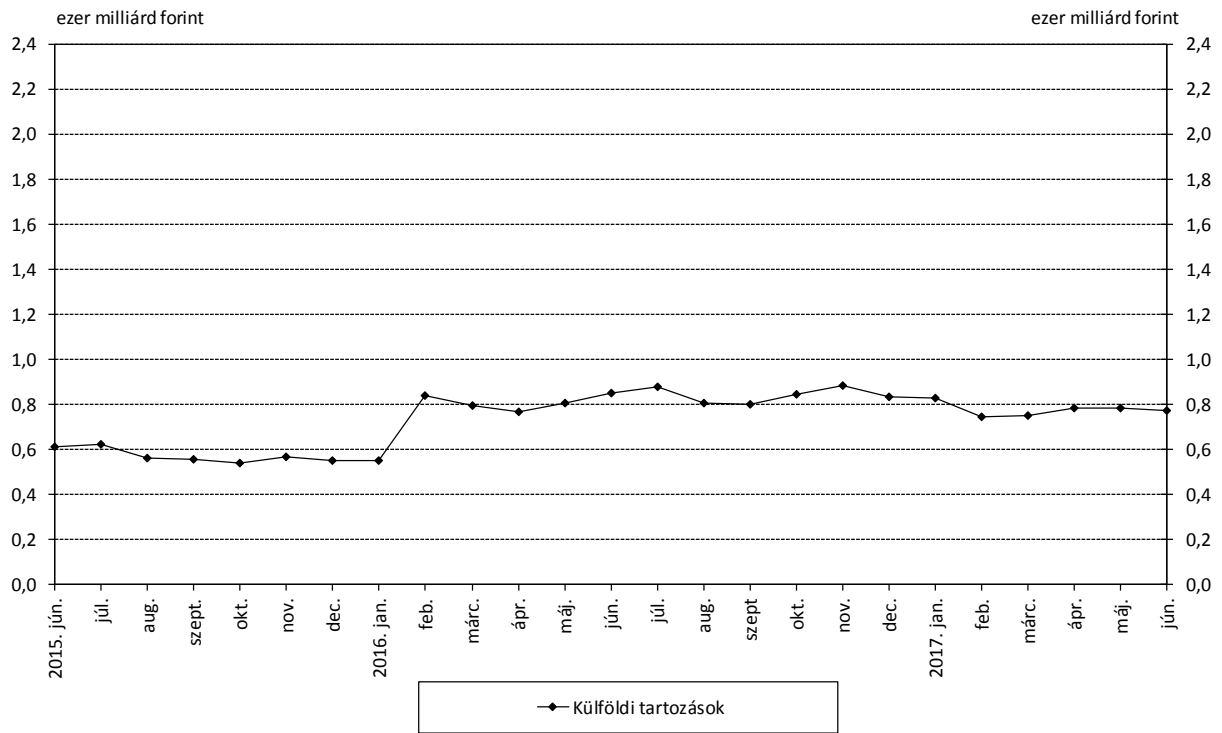
7. ábra: Egyes jegybanki eszközök igénybevétele – havi átlagállomány



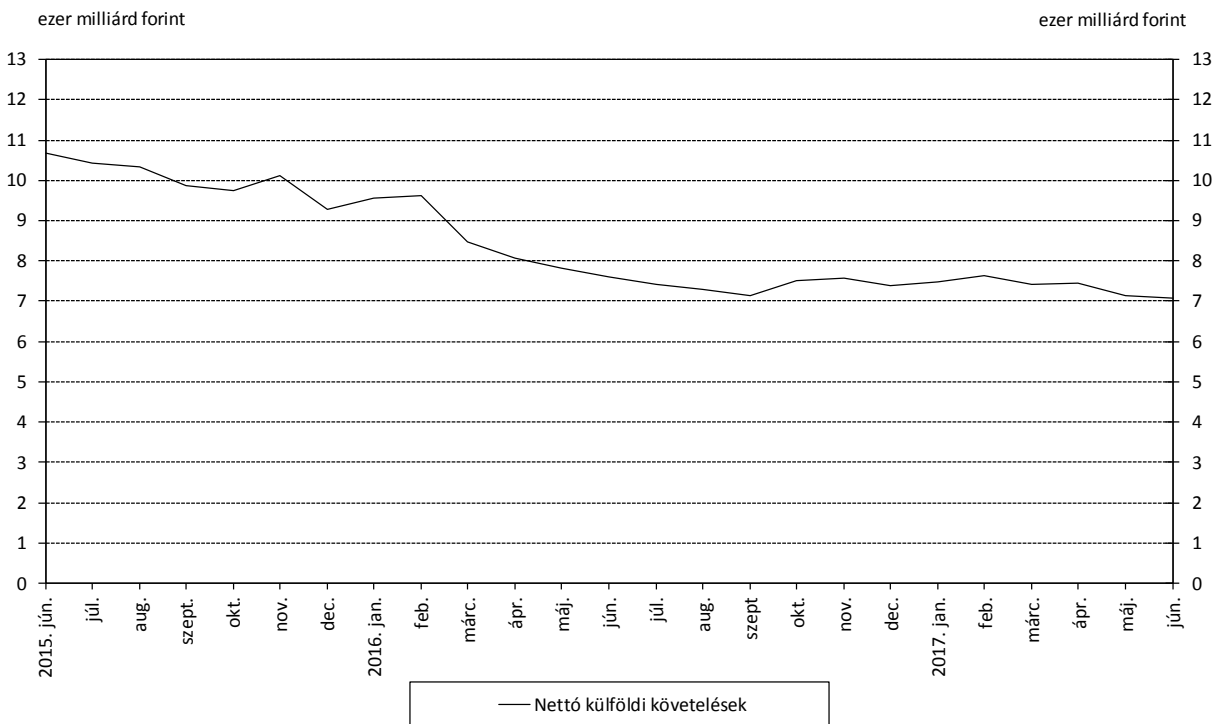
8. ábra: A jegybank külfölddel szembeni követeléseinek hó végi állománya



9. ábra: A jegybank külfölddel szembeni tartozásainak hó végi állománya



10. ábra: A jegybank külfölddel szembeni nettó követeléseinek hó végi állománya



11. ábra: A jegybanki kamatlábak és az egynapos bankközi hitelek átlagkamatlába

