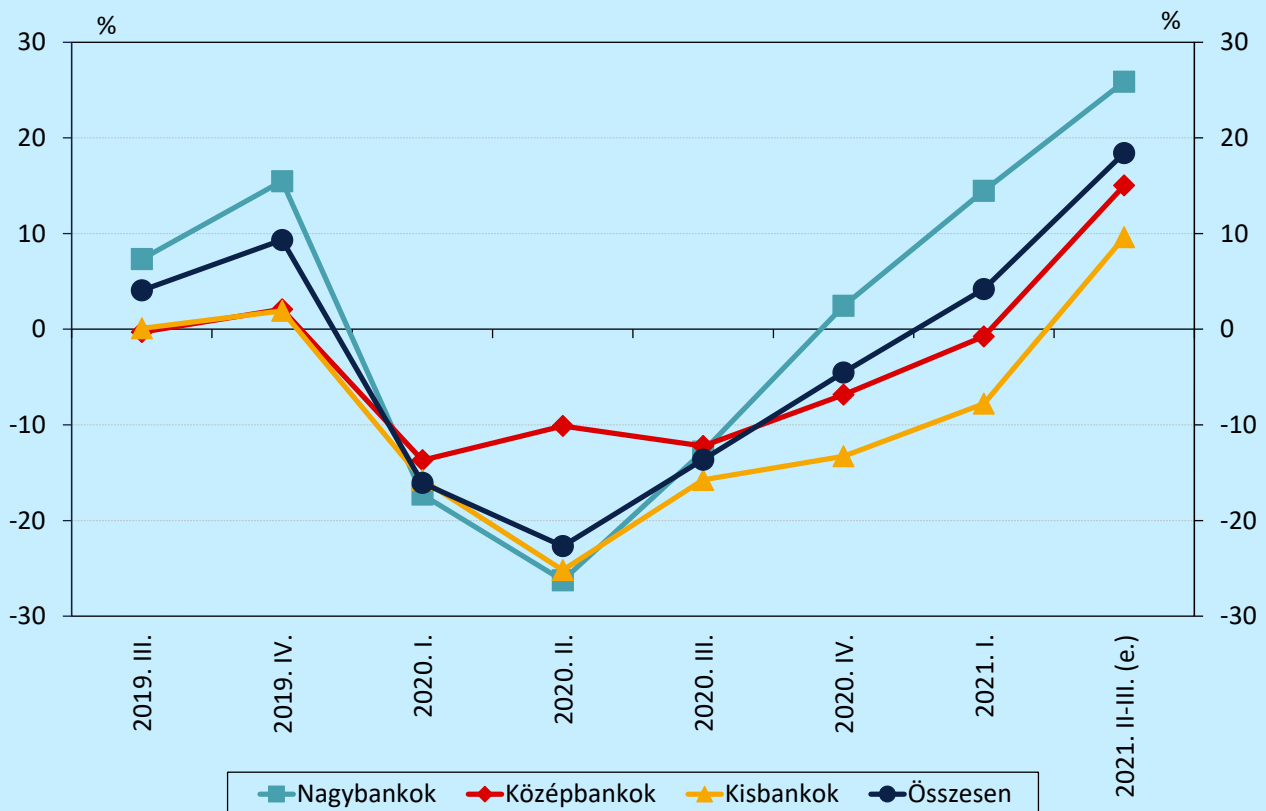


MNB BANKI KONJUNKTÚRAFELMÉRÉS

1. Banki konjunktúraindex

1. ábra

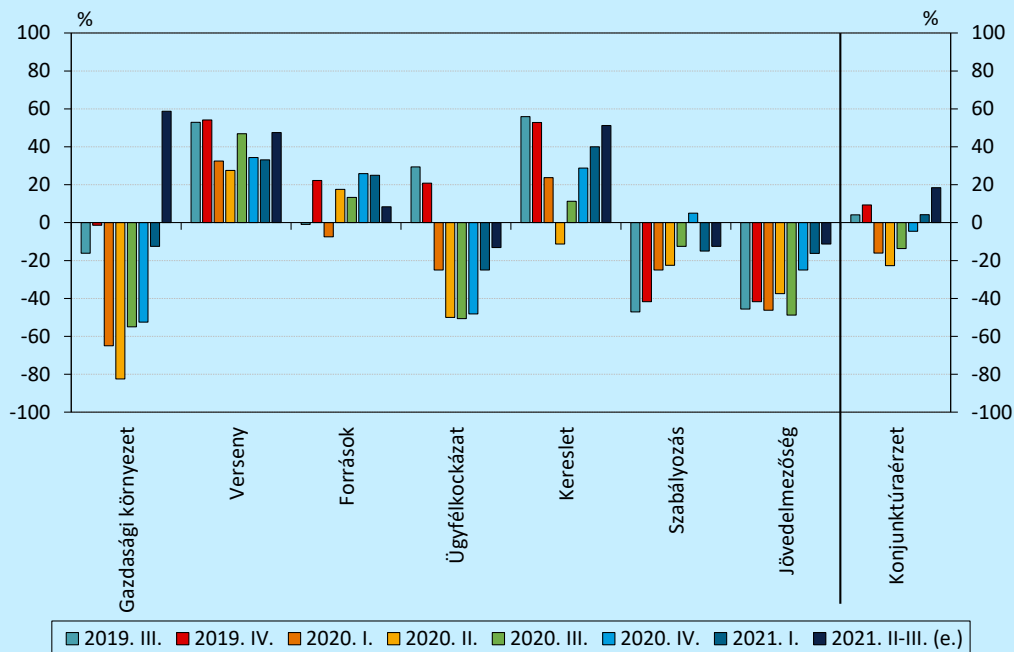
A banki konjunktúraindex alakulása bankméret szerint



Megjegyzés: A pozitív tartomány a konjunktúra javulását, a negatív tartomány annak romlását jelenti az előző félévhez képest. A konjunktúraindex hét komponens (gazdasági környezet, piaci verseny, források elérhetősége, ügyfélkockázat, kereslet, szabályozás, jövedelmezőség) számtani átlaga. Az utolsó adatpont előrejelzés.

2. ábra

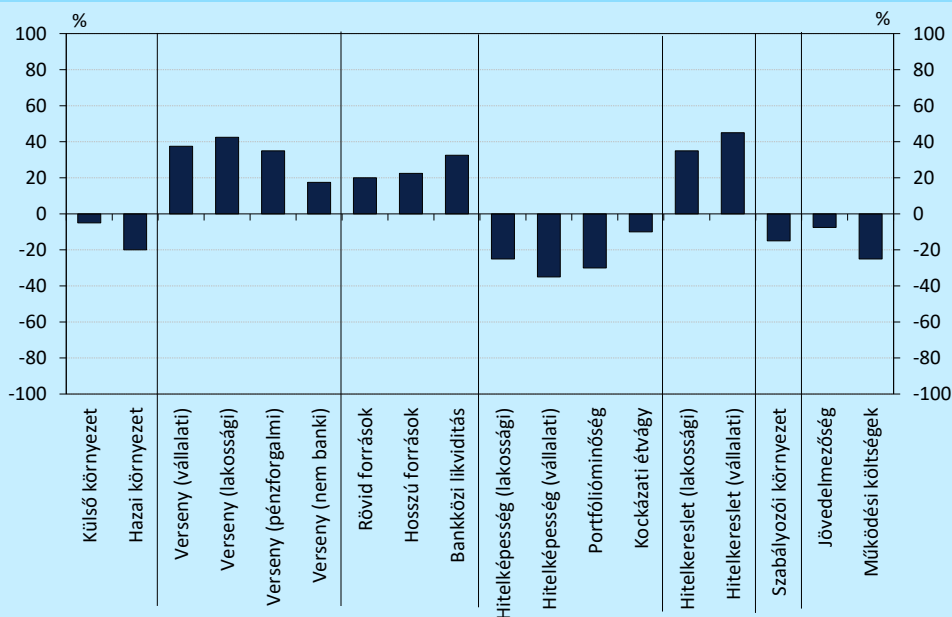
A banki konjunktúraindex és komponenseinek alakulása



Megjegyzés: A pozitív értékek a konjunktúra erősödése irányába ható tényezők (javulás/növekedés/fokozódás), a negatív értékek a konjunktúra romlása irányába ható tényezők (romlás/csökkenés/enyhülés). Az egyes értékek a súlyozatlan nettó arányt mutatják, azaz a konjunktúra javulását és romlását jelző bankok számának különbségét a válaszadó bankok számával osztva.

3. ábra

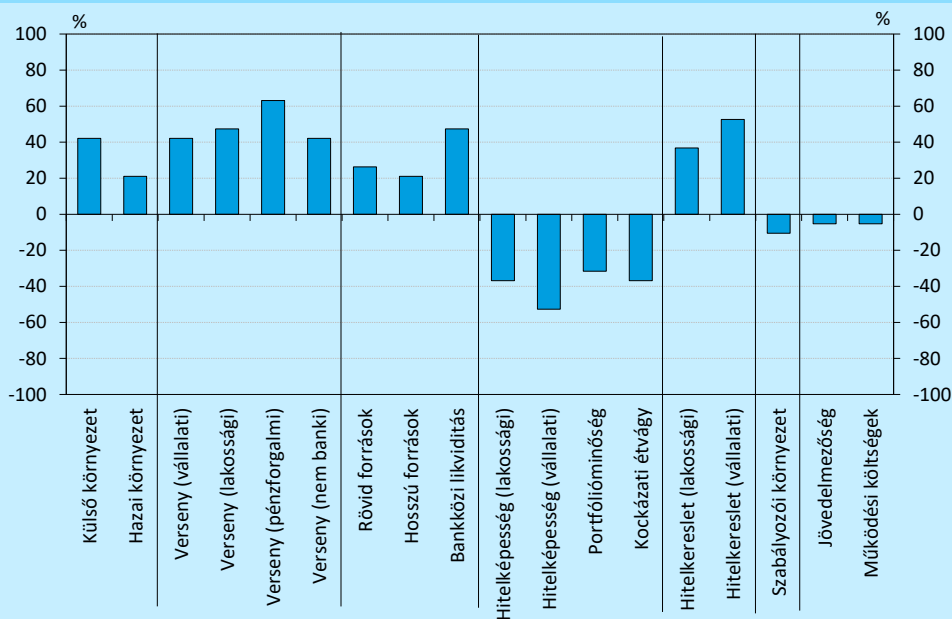
A banki konjunktúraindex egyes alkotórészei – összes bank



Megjegyzés: A pozitív értékek a konjunktúra erősödése irányába ható tényezők (javulás/növekedés/fokozódás), a negatív értékek a konjunktúra romlása irányába ható tényezők (romlás/csökkenés/enyhülés). Az egyes értékek a súlyozatlan nettó arányt mutatják, azaz a konjunktúra javulását és romlását jelző bankok számának különbségét a válaszadó bankok számával osztva.

4. ábra

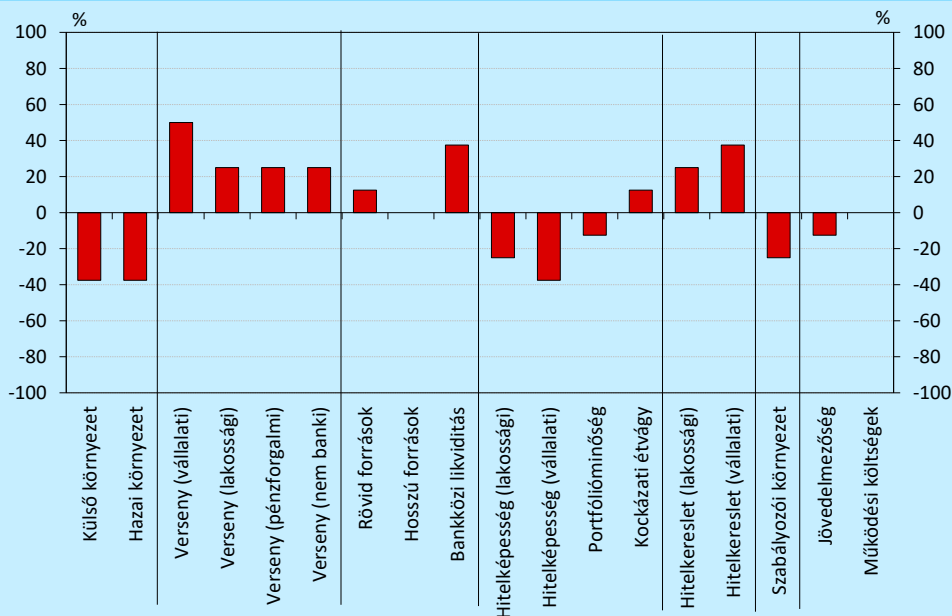
A banki konjunktúraindex egyes alkotórészei – nagybankok



Megjegyzés: A pozitív értékek a konjunktúra erősödése irányába ható tényezők (javulás/növekedés/fokozódás), a negatív értékek a konjunktúra romlása irányába ható tényezők (romlás/csökkenés/enyhülés). Az egyes értékek a súlyozatlan nettó arányt mutatják, azaz a konjunktúra javulását és romlását jelző bankok számának különbségét a válaszadó bankok számával osztva.

5. ábra

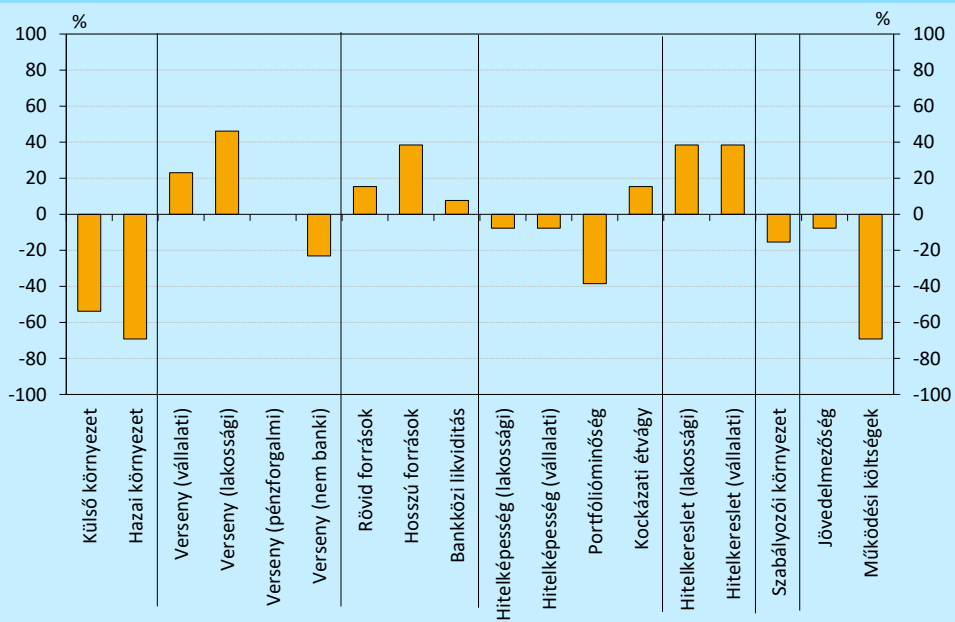
A banki konjunktúraindex egyes alkotórészei – középbankok



Megjegyzés: A pozitív értékek a konjunktúra erősödése irányába ható tényezők (javulás/növekedés/fokozódás), a negatív értékek a konjunktúra romlása irányába ható tényezők (romlás/csökkenés/enyhülés). Az egyes értékek a súlyozatlan nettó arányt mutatják, azaz a konjunktúra javulását és romlását jelző bankok számának különbségét a válaszadó bankok számával osztva.

6. ábra

A banki konjunktúraindex egyes alkotóelemei – kisbankok



Megjegyzés: A pozitív értékek a konjunktúra erősödése irányába ható tényezők (javulás/növekedés/fokozódás), a negatív értékek a konjunktúra romlása irányába ható tényezők (romlás/csökkenés/enyhülés). Az egyes értékek a súlyozatlan nettó arányt mutatják, azaz a konjunktúra javulását és romlását jelző bankok számának különbségét a válaszadó bankok számával osztva.

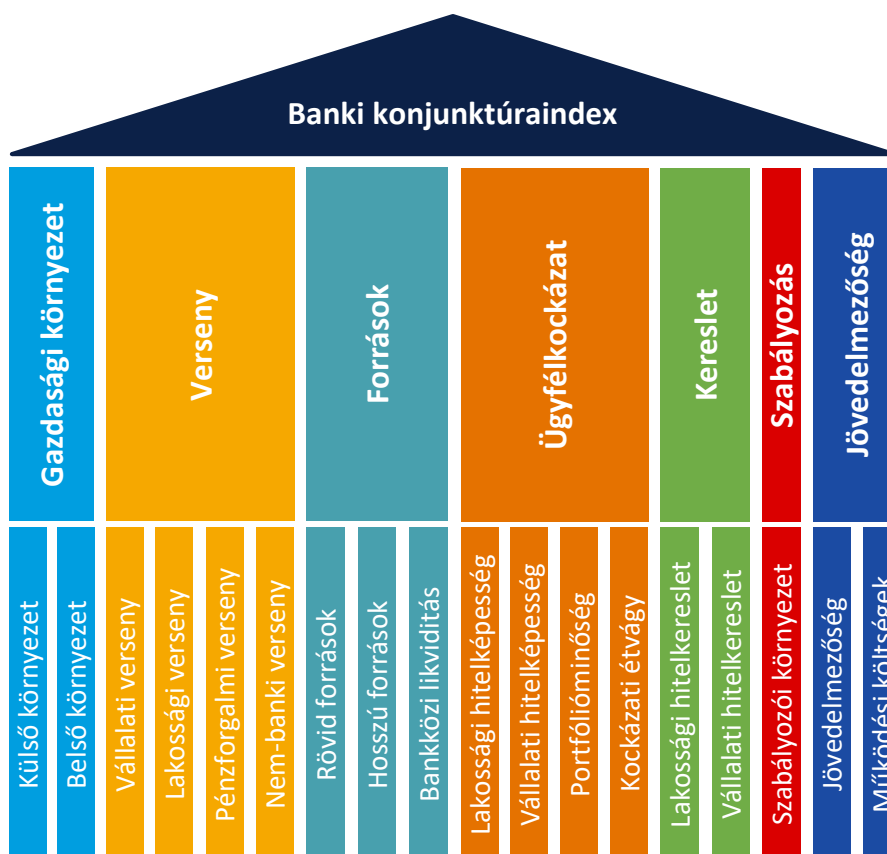
Módszertani melléklet

A Banki konjunktúrafelmérés a hitelintézetek számára 2020 első negyedétől az MNB által előírt nem konszolidált szintű BSI (Bank Sentiment Index) adatszolgáltatáson alapul.¹

A bankok a Banki konjunktúraindex előállításához szükséges 1. táblát minden negyedévben kitöltik. Az adott év második és negyedik negyedévében öt további táblát is kitöltenek az intézmények az alábbi témakörökben: (2) stratégia, jövedelmezőség; (3) eszközök, portfólióminőség; (4) működési kockázatok; (5) költség-szerkezet, FinTech; (6) Egyéb.

A Banki konjunktúraindex hét komponens (gazdasági környezet, piaci verseny, források elérhetősége, ügyfélkockázat, kereslet, szabályozás, jövedelmezőség) súlyozatlan számtani átlaga. A komponensek összesen 18 alkomponens súlyozatlan számtani átlagaként adódnak. A pozitív értékek a konjunktúra erősödése irányába ható tényezők (javulás/növekedés/fokozódás), a negatív értékek a konjunktúra romlása irányába ható tényezők (romlás/csökkenés/enyhülés). Az egyes értékek a súlyozatlan nettó arányt mutatják, azaz a konjunktúra javulását és romlását jelző bankok számának különbségét.

A Banki konjunktúraindex felépítése



¹ 2019 harmadik és negyedik negyedévében a felmérés kitöltése még nem volt kötelező. A harmadik negyedévben a hitelintézetek számát tekintve azok 81 százaléka, míg mérlegfőösszeg-alapon a hitelintézeti szektor 92 százaléka töltötte ki az MNB kérdőívét. A negyedik negyedévben a részvételi arány darabszám alapon 90 százalék, mérlegfőösszeg-alapon 92 százalék volt. Mindkét fordulóban megkérdeztük a 2.-5. táblákat is.

A bankok besorolása méretkategóriákba

Nagybankok

Bank of China Limited Magyarországi Fióktelepe
CIB Bank Zrt.
Cofidis Magyarországi Fióktelepe
ERSTE BANK HUNGARY Zrt.
ERSTE Jelzálogbank Zrt.
ERSTE Lakástakarék Zrt.
K&H Bank Zrt.
K&H Jelzálogbank Zrt.
Merkantil Bank Zrt.
MKB Nyrt.
MTB Zrt.
OTP Bank Nyrt.
OTP Jelzálogbank Zrt.
OTP Lakástakarék Zrt.
Raiffeisen Bank Zrt.
Takarék Jelzálogbank Nyrt.
Takarékbank Zrt.
UniCredit Bank Zrt.
UniCredit Jelzálogbank Zrt.

Középbankok

Budapest Bank Zrt.
Citibank Europe plc. Fióktelepe
Eximbank Zrt.
Fundamenta-Lakáskassza Zrt.
GRÁNIT Bank Zrt.
ING Bank N.V. Magyarországi Fióktelepe
MFB Zrt.
Sberbank Magyarország Zrt.

Kisbankok

Bank of China (CEE) Zrt.
BNP Paribas Magyarországi Fióktelepe
BNP Paribas Securities Services Magyarországi Fióktelepe
Commerzbank Zrt.
Deutsche Bank AG Magyarországi Fióktelep
DUNA TAKARÉK BANK Zrt.
KDB Bank Európa Zrt.
KELER Zrt.
MagNet Bank Zrt.
Magyar Cetelem Zrt.
Oberbank AG Magyarországi Fióktelep
Polgári Bank Zrt.
Sopron Bank Zrt.