

A magyarországi kitétségekre vonatkozó anticiklikus tőkepufferráta hatályos mértéke és annak indoklása

A Pénzügyi Stabilitási Tanács (PST) az anticiklikus tőkepuffer (Countercyclical Capital Buffer – CCyB) rátájának korábban meghatározott szinten tartása mellett döntött. A semleges kockázati környezetben előírt 1 százalékos pozitív neutrális CCyB-ráta, a ciklikus rendszerkockázatok alapján meghatározott irányadó CCyB-ráta, valamint az egyéb releváns információk alapján a Magyar Nemzeti Bank Pénzügyi Stabilitási Tanácsa 2027. július 1-jétől a Magyarországon lévő féllal szembeni kitétségekre alkalmazandó CCyB-ráta értékét a 2025. július 1-jétől alkalmazandó 1 százalékos szinten állapítja meg.

Magyarországon lévő féllal szembeni kitétségekre vonatkozó anticiklikus tőkepufferráta	
2026. július 1-től (százalék)	1,0
2027. július 1-től (százalék)	1,0
<i>Kapcsolódó információk</i>	
2025.12.31	
„Semleges” kockázati környezetben célzott, ún. pozitív neutrális CCyB-ráta	1,0
Ciklikus rendszerkockázati index értéke	0,1
Ciklikus rendszerkockázati index alapú CCyB-ráta	0,0
Anticiklikus tőkepufferráta a ciklikus rendszerkockázati index és a ciklikus rendszerkockázati térkép indikátorai alapján (százalék) – irányadó pufferráta (buffer guide)	0,0
Addicionális hitel/GDP ráta (százalék)	36,9
Addicionális hitel/GDP rés (százalékpont)	-0,1
Addicionális hitel/GDP rés alapú CCyB-ráta (százalék)	0,0
Standardizált hitel/GDP ráta (százalék)	90,6
Standardizált hitel/GDP rés (százalékpont)	-7,3
Standardizált hitel/GDP rés alapú CCyB-ráta (százalék)	0,0

Indoklás

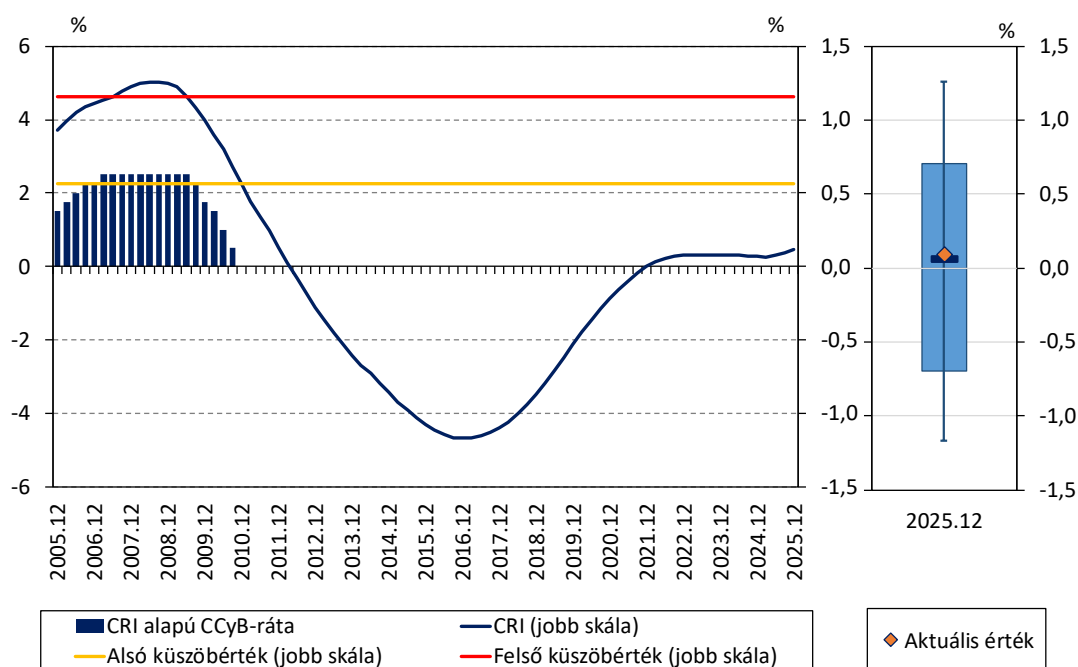
A PST a Magyarországi féllal szembeni kitétségekre alkalmazandó CCyB-ráta 2027. július 1-jétől hatályos szintjét a semleges kockázati környezetben célzott pozitív neutrális CCyB-rátára tekintettel 1 százalékon állapítja meg.

A ciklikus rendszerkockázatoktól függő irányadó CCyB-ráta meghatározásának alapjául szolgáló ciklikus rendszerkockázati index (CRI), a ciklikus rendszerkockázati térkép (CRT) indikátorai, valamint az azok változásának háttérben lévő fundamentumok alakulása is a ciklikus rendszerkockázatok összességében alacsony, a pozitív neutrális rátát meghaladó mértékű anticiklikus tőkepufferráta előírását nem indokló szintjét jelzik. Bár a ciklikus rendszerkockázatok szintje összességében alacsony, az ingatlanpiaci rendszerkockázatok emelkedtek: a lakáspiaci túlértékeltség 22,5 százalékra növekedett és a fedezetek megterheltsége is nő. A lakóingatlan-piaci kockázatokkal szembeni intézményi sokkellenálló képességet az MNB a 2026. január 1-jétől alkalmazandó szektorális rendszerkockázati tőkepufferrel (sSyRB) növeli célzottan.

Az alkalmazandó CCyB-ráta semleges kockázati környezetben célzott 1 százaléktól esetlegesen eltérő szintjéről a PST a továbbiakban is negyedéves döntései keretében, a kockázatok alakulásától függően dönt.

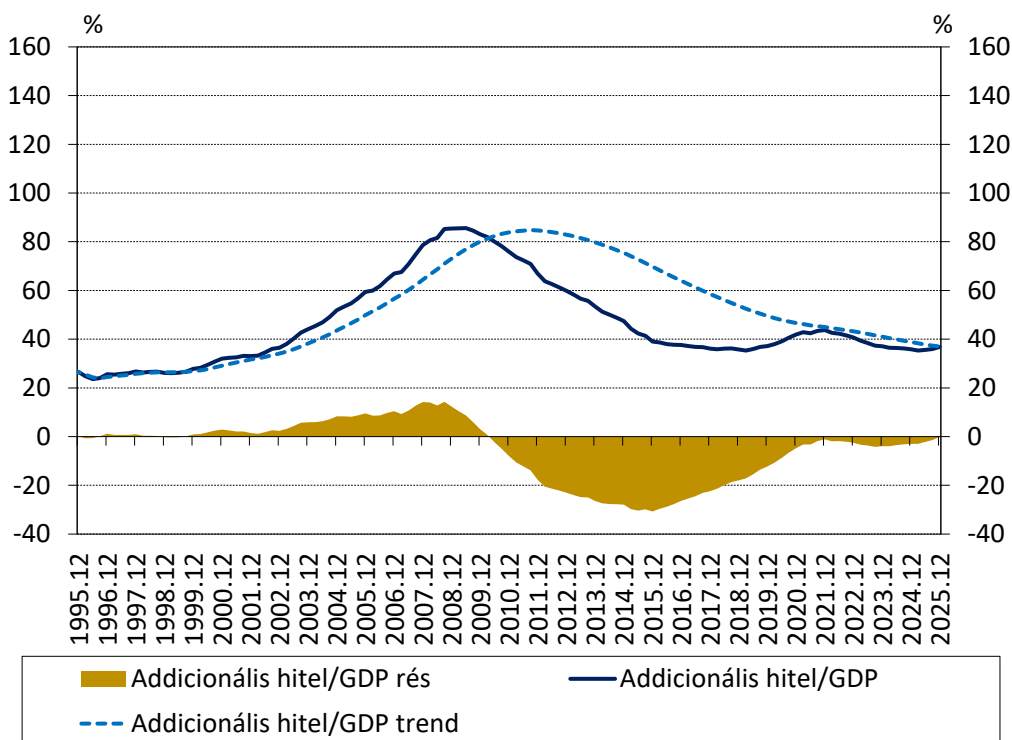
Az alkalmazandó anticiklikus tőkepufferráta meghatározásának módjáról és a nyomon követett egyéb indikátorokról lásd a módszertani tájékoztatót, valamint a CCyB döntést támogató indikátorokat [az anticiklikus tőkepuffer oldalán](#).

1. ábra: A ciklikus rendszerkockázati index (CRI) alakulása



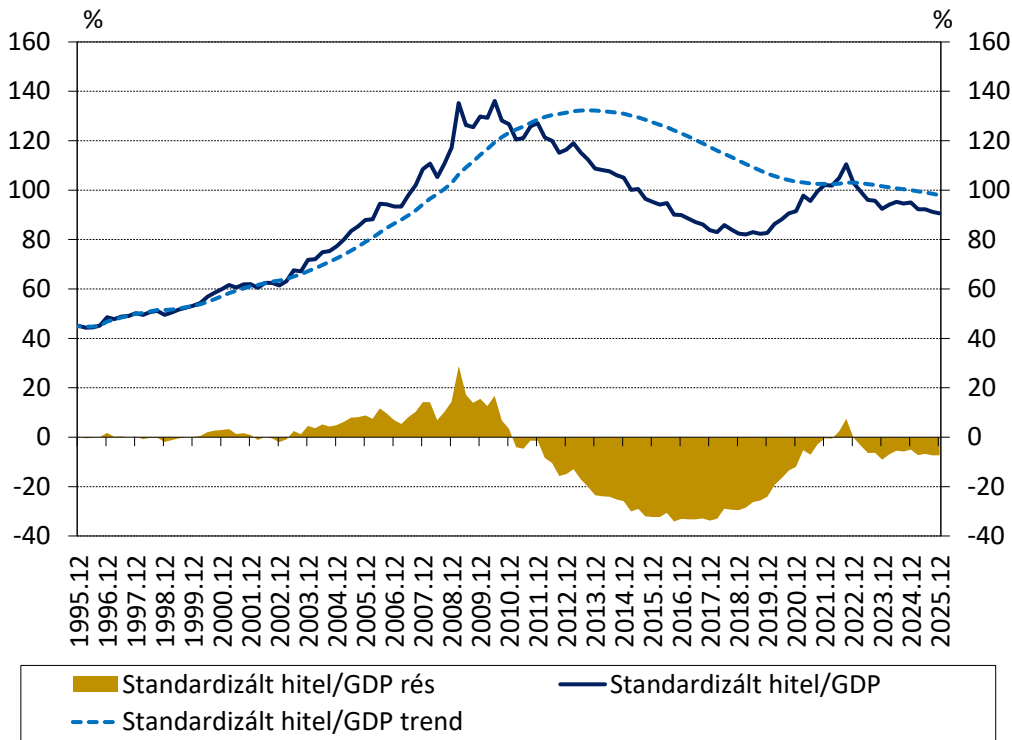
Megjegyzés: Az alsó és felső küszöbértékek a CRI értékeinek 7. és 9. decilisei. A jobb panelen megjelenített gyertyaábra a CRI historikus eloszlásának minimum, maximum, interkvartilis és medián értékeit ábrázolja. Forrás: MNB

2. ábra: Az országspecifikus addicionális hitel/GDP rész alakulása



Megjegyzés: A hazai módszertanon alapuló irányadó addicionális hitel/GDP rész számítása 2025. december 31-i adatok alapján történt. Forrás: MNB.

3. ábra: A standardizált hitel/GDP rész alakulása



Megjegyzés: Az Európai Rendszerkockázati Testület ajánlásán alapuló standardizált hitel/GDP rész számítása 2025. december 31-i adatok alapján történt. Forrás: MNB.

4. ábra: A ciklikus rendszerkockázati térkép kockázati csoportjainak átlagos kockázati jelzései, 2000-2025

		2000 - 2004	2005 - 2008	2009 - 2013	2014 - 2025Q4
Hitelintézetek	Hitelállomány	Yellow	Red	Yellow	Green
	Eszköz-forrás megfelelés	Grey	Yellow	Yellow	Green
	Eszközök és források koncentrációja	Green	Yellow	Yellow	Yellow
	Kockázatos, káros verseny	Grey	Yellow	Yellow	Green
Adósok fizetőképesség		Grey	Yellow	Yellow	Green
Befektetési eszközök túlértékeltsége		Grey	Yellow	Green	Yellow
Külföld		Grey	Yellow	Yellow	Green

Megjegyzés: Az utolsó megfigyelések időpontja: 2025. december 31. Forrás: MNB