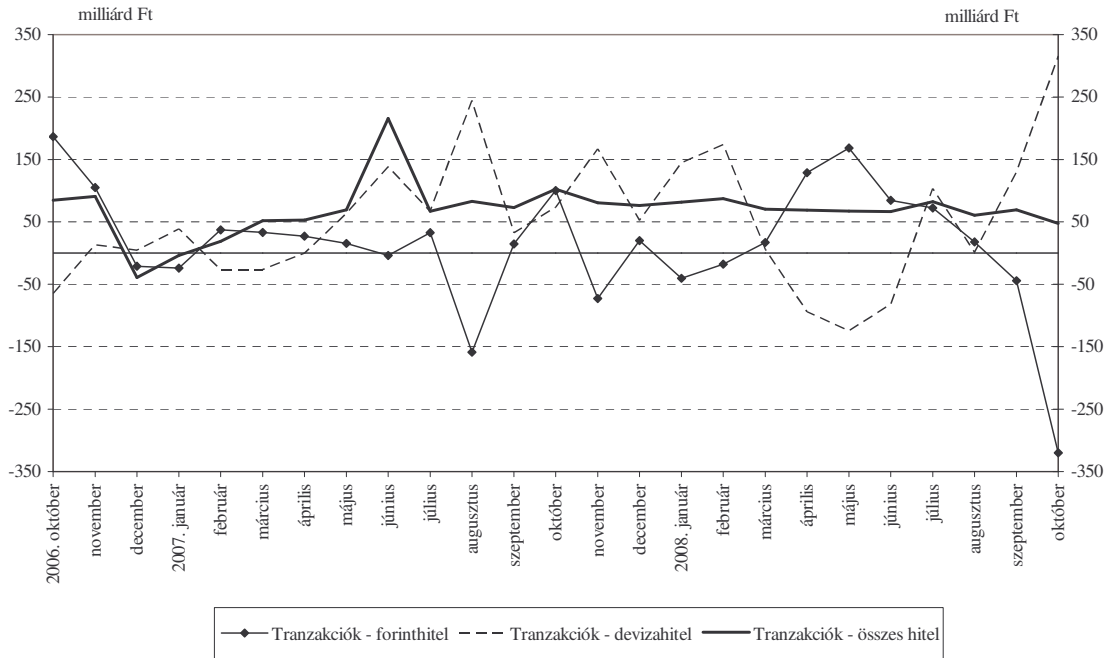
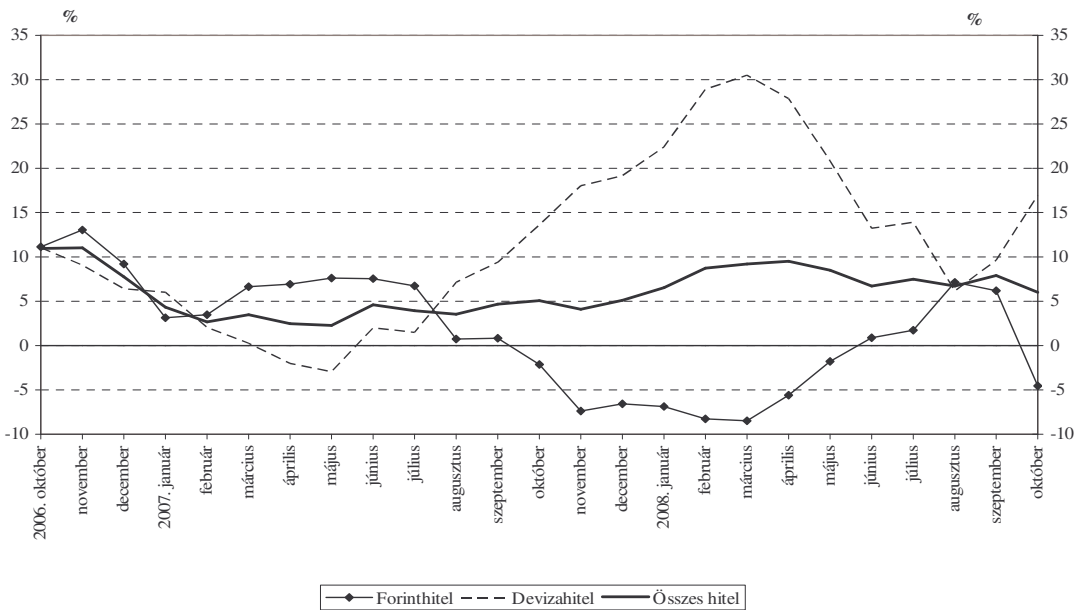


*Grafikonkészlet a hitelintézetek összevont mérlegének alakulásáról szóló közleményhez*  
 2008. október

**1. ábra: A nem pénzügyi vállalatok nettó hitelfelvétele — szezonálisan igazított adatok**

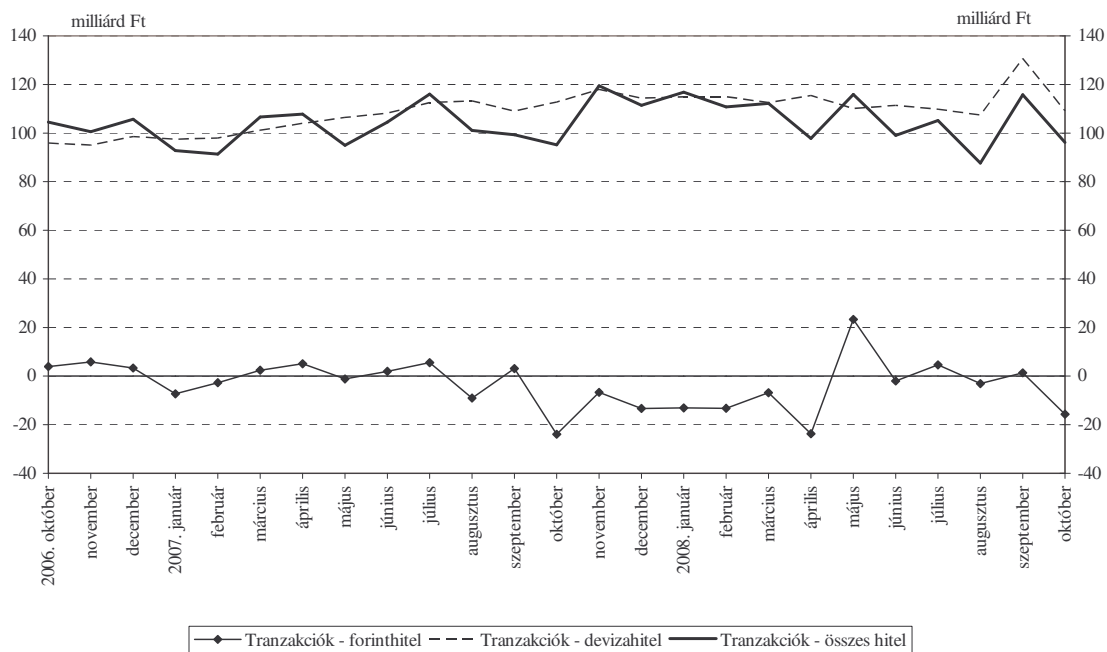


**2. ábra: A nem pénzügyi vállalatok hitelállományának reálnövekedése<sup>1</sup>**

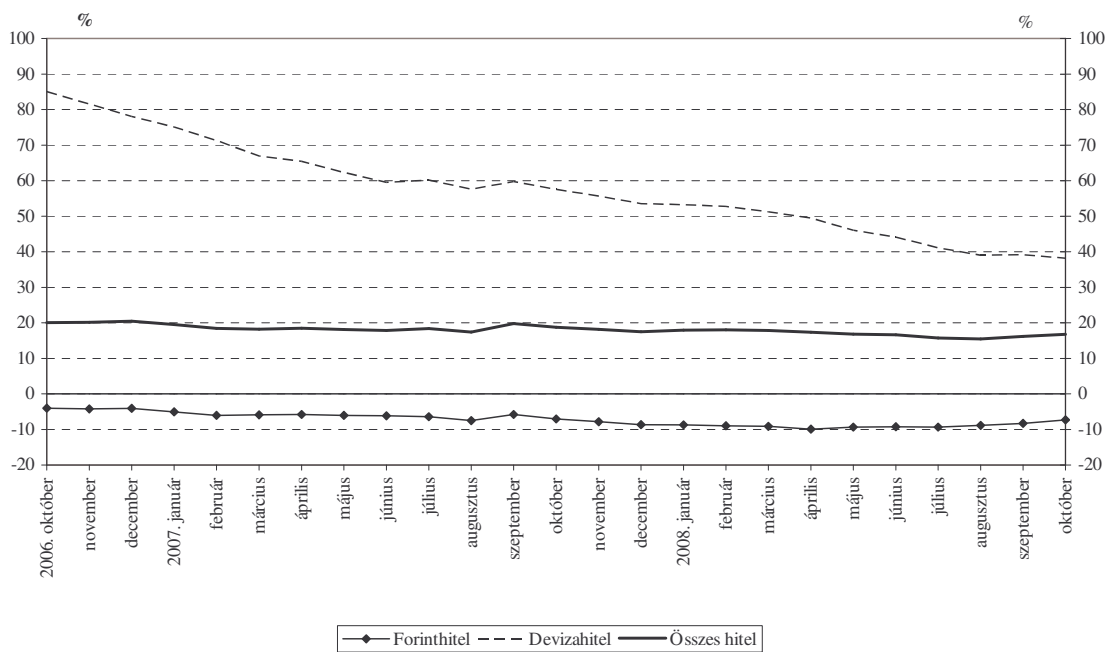


<sup>1</sup> Tranzakcióalapú növekedési ütem (lásd Módszertani megjegyzések)

3. ábra: A háztartások nettó hitelfelvétele — szezonálisan igazított adatok



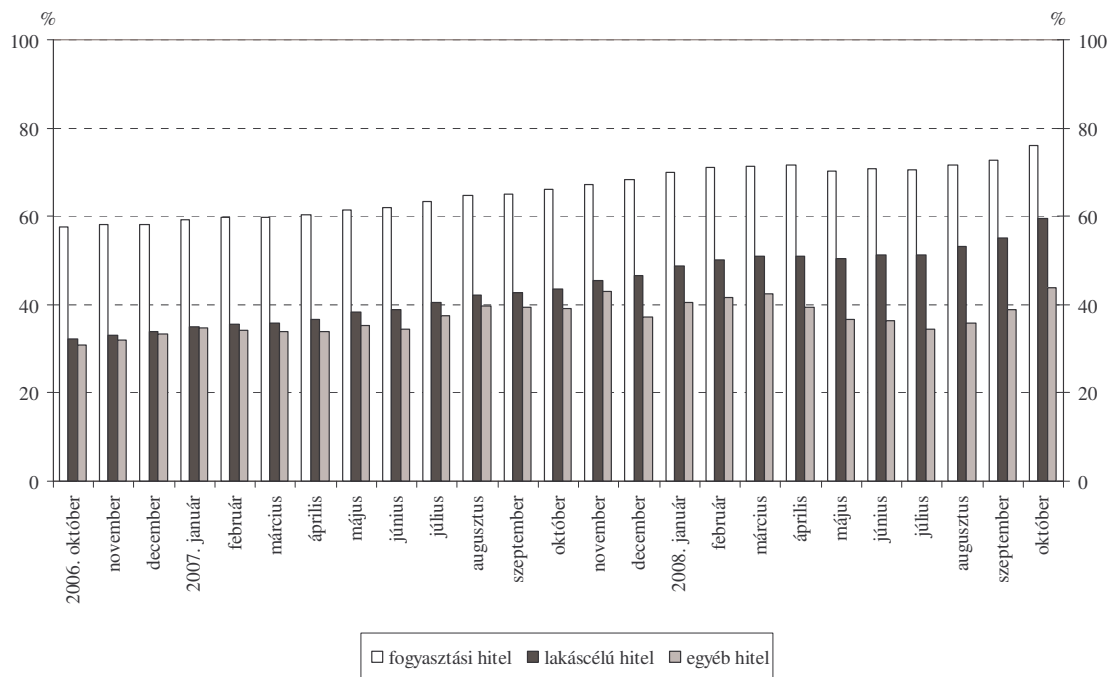
4. ábra: A háztartások hitelállományának reálnövekedése<sup>2 3</sup>



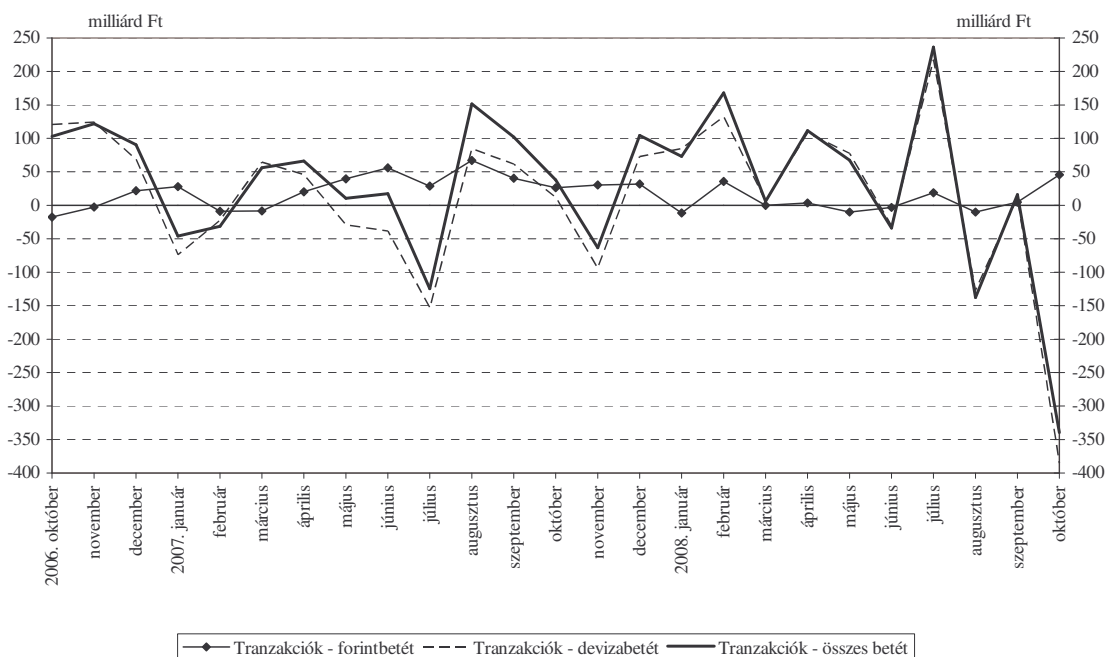
<sup>2</sup> Tranzakcióalapú növekedési ütem (lásd Módszertani megjegyzések).

<sup>3</sup> A grafikon által mutatott tendencia értelmezéséhez lásd a Módszertani megjegyzéseket.

5. ábra: A háztartások devizahiteleinek részaránya az egyes hiteltípusokon belül

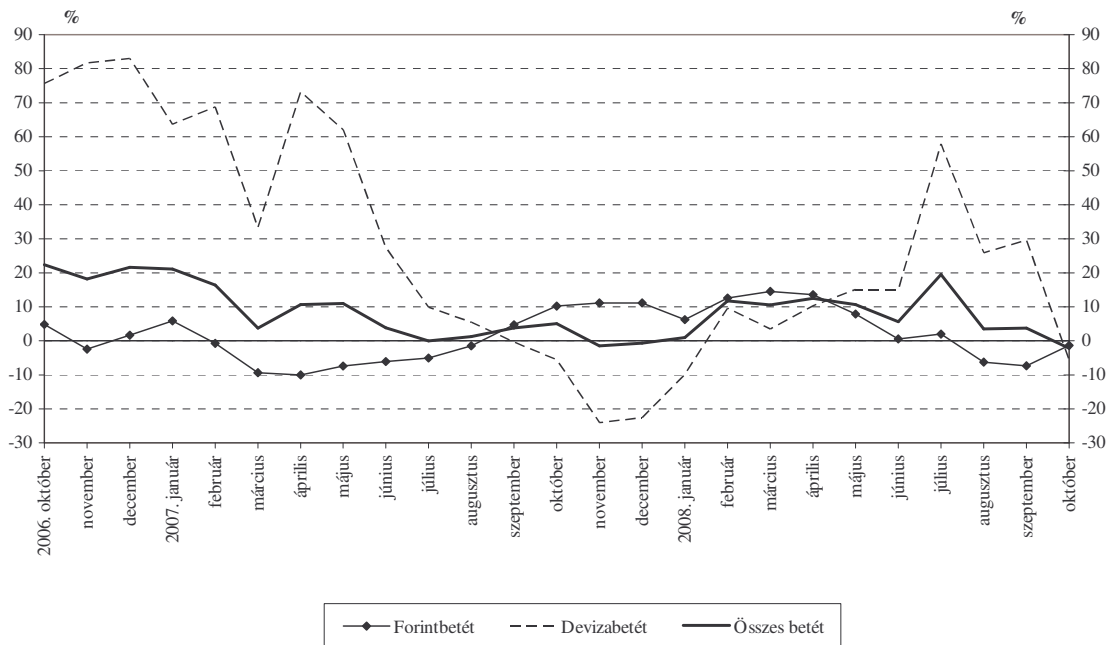


6. ábra: A nem pénzügyi vállalatok nettó betételhelyezése — szezonálisan igazított adatok<sup>4</sup>

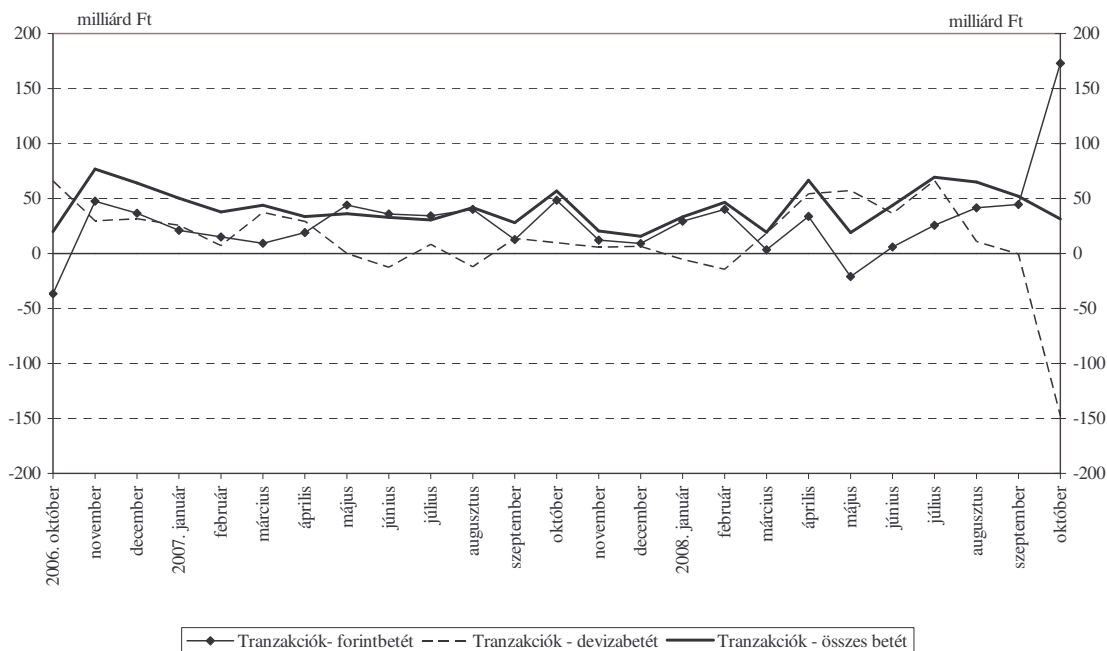


<sup>4</sup> Az összes betételhelyezés esetében indirekt igazítás.

7. ábra: A nem pénzügyi vállalatok betétállományának reálnövekedése<sup>5</sup>

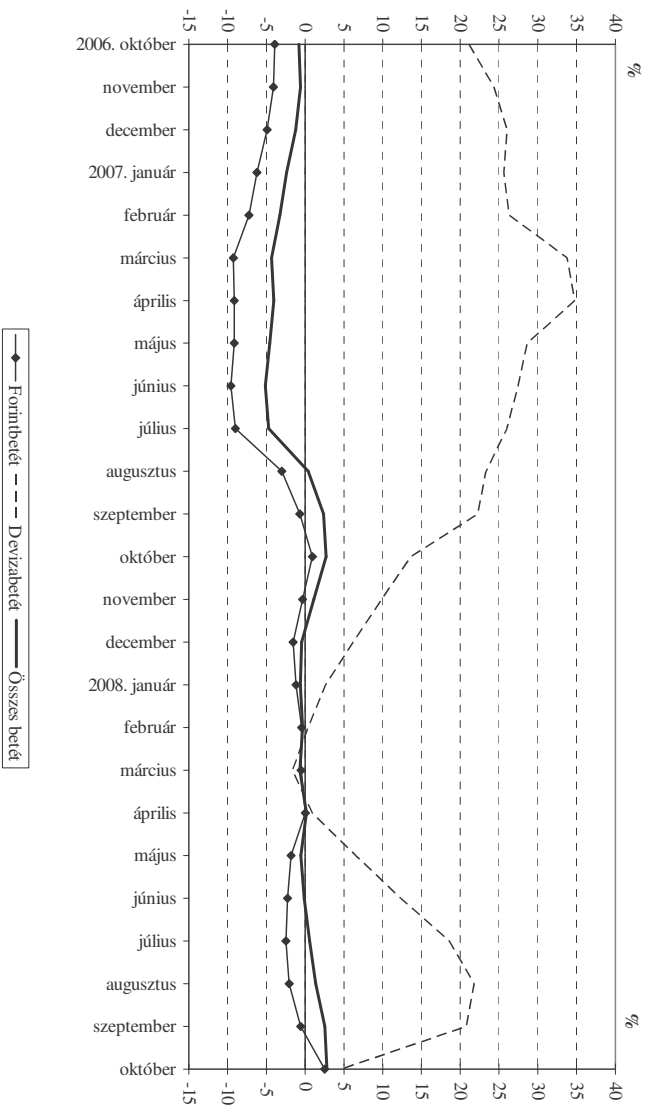


8. ábra: A háztartások nettó betételhelyezése — szezonálisan igazított adatok

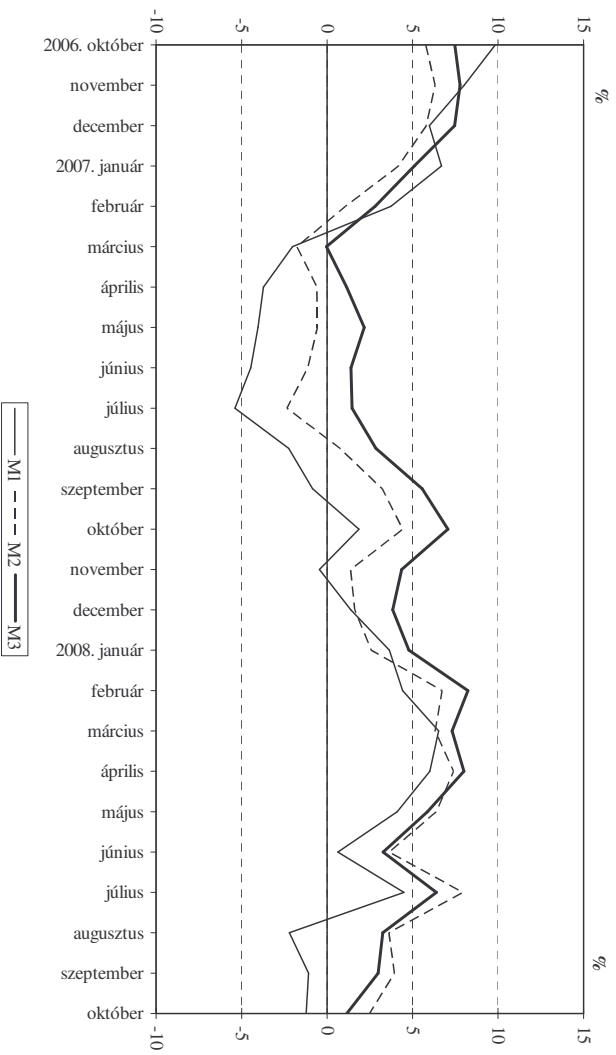


<sup>5</sup> Tranzakcióalapú növekedési ütem (lásd Módszertani megjegyzések)

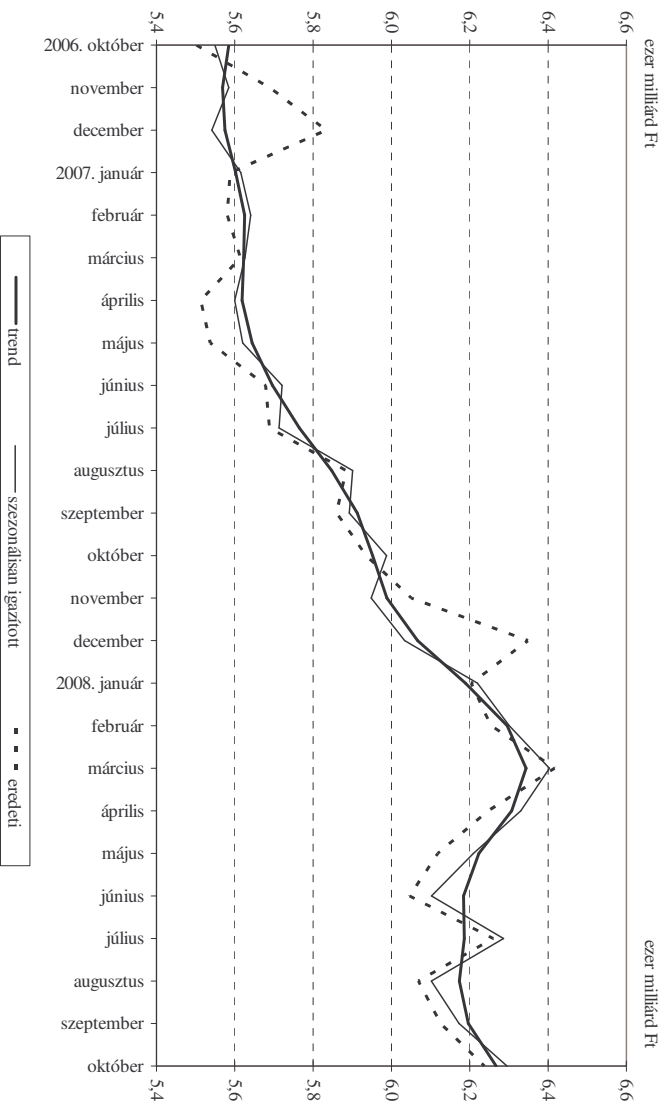
9. ábra: A háztartások betéállományának reálnövekedése<sup>5</sup>



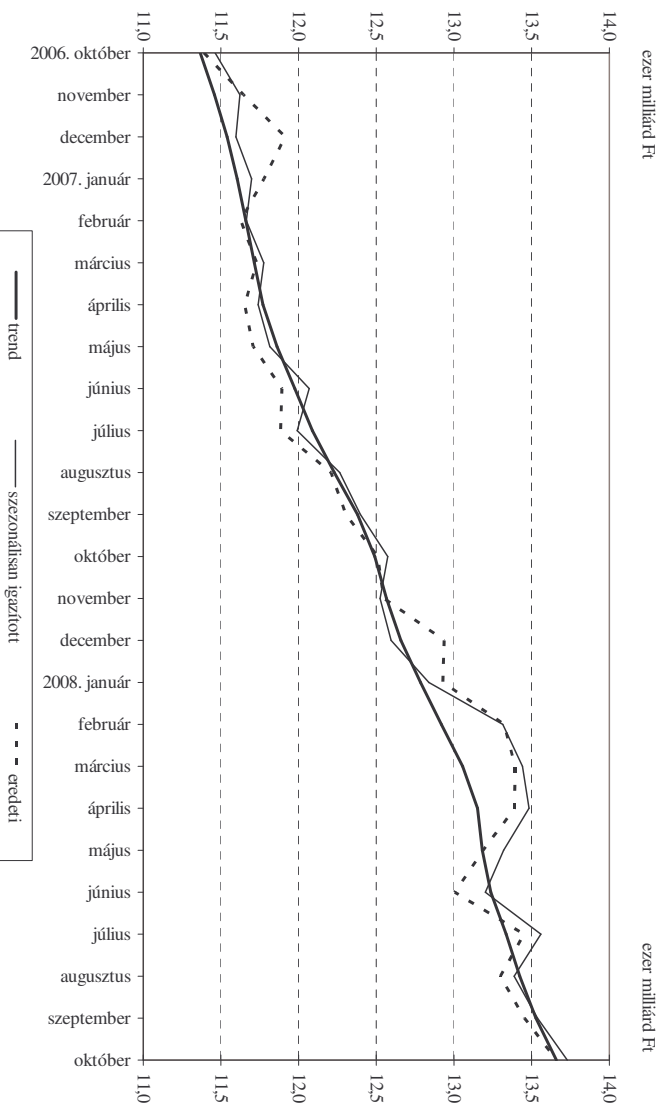
10. ábra: A pénzmenyiségek reálnövekedése<sup>5</sup>



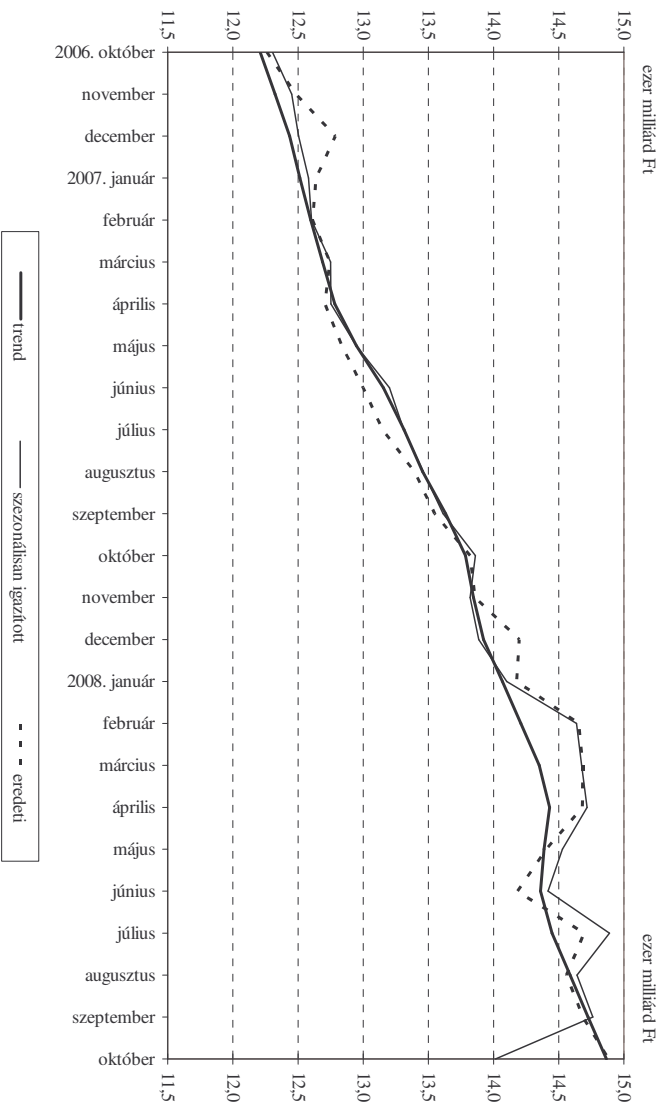
**11. ábra: Az M1 állományának szezonálisan igazított adatai**



**12. ábra: Az M2 állományának szezonálisan igazított adatai**



**13. ábra: Az M3 állományának szezonálisan igazított adatai**



**14. ábra: A hitelintézetek külföldi kitettsége**

