



# VÁLTOZATLANUL STABIL ÉS RENDKÍVÜL TŐKEERŐS A MAGYAR BANKRENDSZER

## MEGHATÁROZÓ KOCKÁZATOK

Magas infláció



Alacsony  
növekedés

Ingatlanpiaci  
kockázatok



Lassuló  
hiteldinamika

Betétállomány  
csökkenése

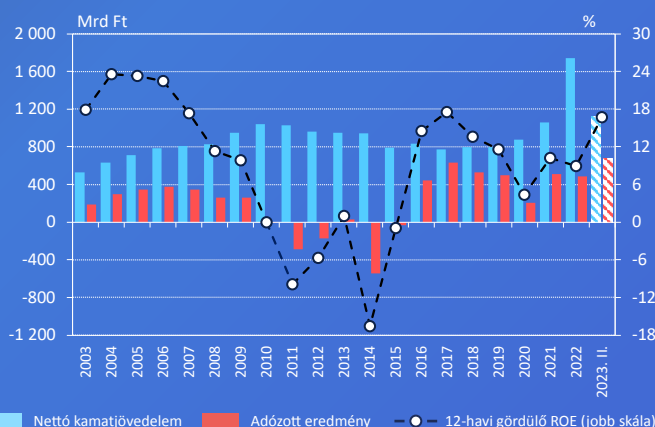


Jövedelmezőség  
fenntarthatósága

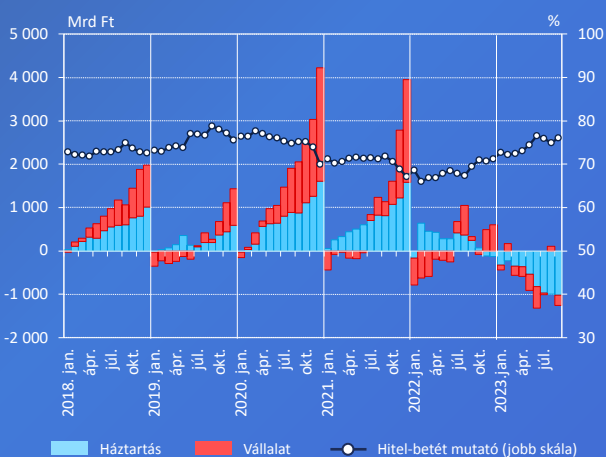
## 1. JÖVEDELMEZŐSÉG

- ▶ A jövedelmezőség kiugró, amihez érdemben hozzájárult a jegybanki betéteken elért kamateredmény.
- ▶ A magas profitabilitás nem fenntartható elemekre épül, középtávon a jövedelmezőség csökkenhet.
- ▶ Fontos, hogy az idei profit jelentős részben a banki tartalékok bővítését szolgálja.

A bankrendszer adózott eredményének, nettó kamatjövödelmének és ROE értékének éves alakulása<sup>1</sup>



A vállalati és a háztartási betétek évenkénti kumulált tranzakciós növekedése<sup>2</sup>



## 2. BETÉTÁLLOMÁNY

- ▶ A lakosság betétállománya részben az alacsony kamatok miatt, a nem-banki pénzügyi intézményeké főként a kormányzati intézkedések hatására csökkent.
- ▶ A hitel-betét mutató alacsony színtről emelkedett, de a kockázatokat ellensúlyozza a likviditási pufferek jelentős többlete.
- ▶ Az irányadó kamat csökkenésével a főbb betéti piacok átlagos kamatszintje is mérséklődött, de a lakossági betéti kamatok és a bankközi kamatok között jelentős a különbség.

## 3. HITELEZÉS

- ▶ A nemzetközi folyamatokkal összhangban a hitelezés mérséklődött; a bankrendszer hitelezési aktivitása nem fűti, de nem is fogja vissza a gazdaságot.
- ▶ A piaci kamatozású lakáshitelek mellett a támogatott hitelek kibocsátása is visszaesett.
- ▶ Előrejelzésünk szerint a hitelállomány éves növekedési üteme idén érheti el a mélypontját a háztartási és a vállalati szegmensben egyaránt.

A magánszektor hitelállományának éves növekedése és a Pénzügyi Kondíciós Index alakulása<sup>3</sup>

