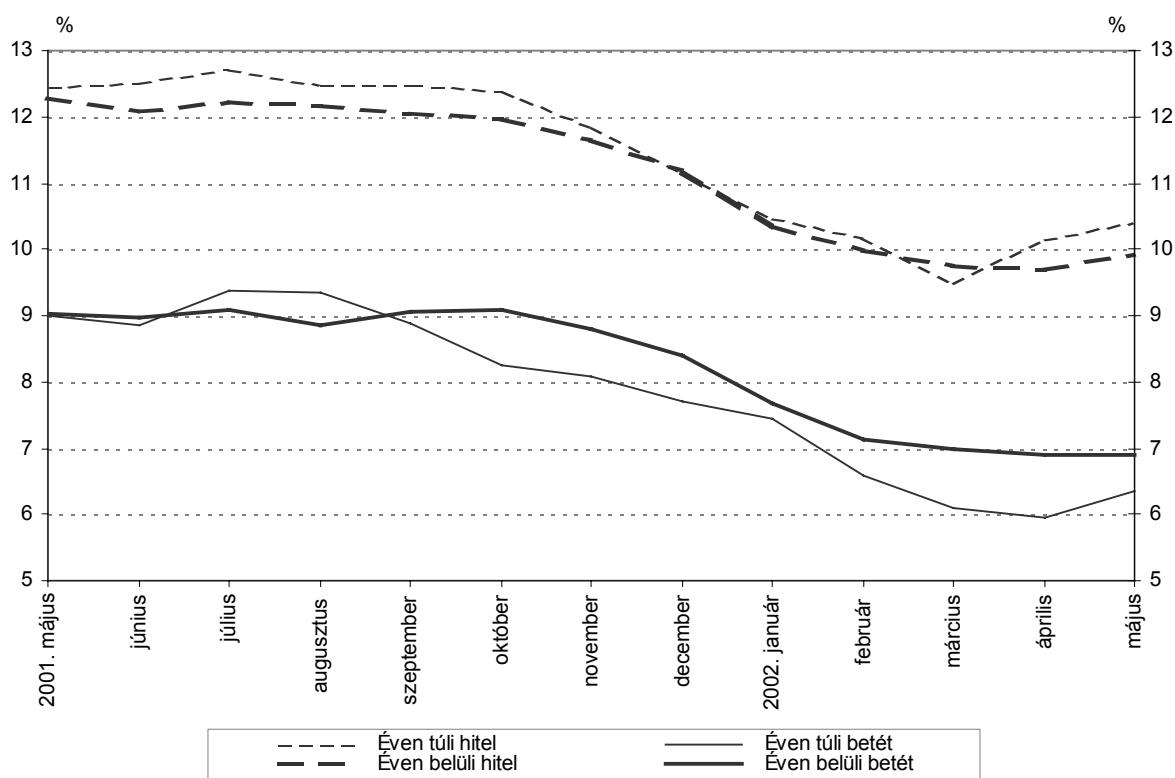


A nem pénzügyi vállalati, a háztartási és a bankközi forintkamatok 2002 májusában

2002 májusában a nem pénzügyi vállalatok hiteleinek és éven túli betéteinek¹ kamatlába már kismértékű növekedést mutatott. A háztartási szektor átlagos hitelkamatlábai csökkentek, a betéti kamatlábai pedig stagnáltak.

A nem pénzügyi vállalati hitelek és betétek átlagkamatlába

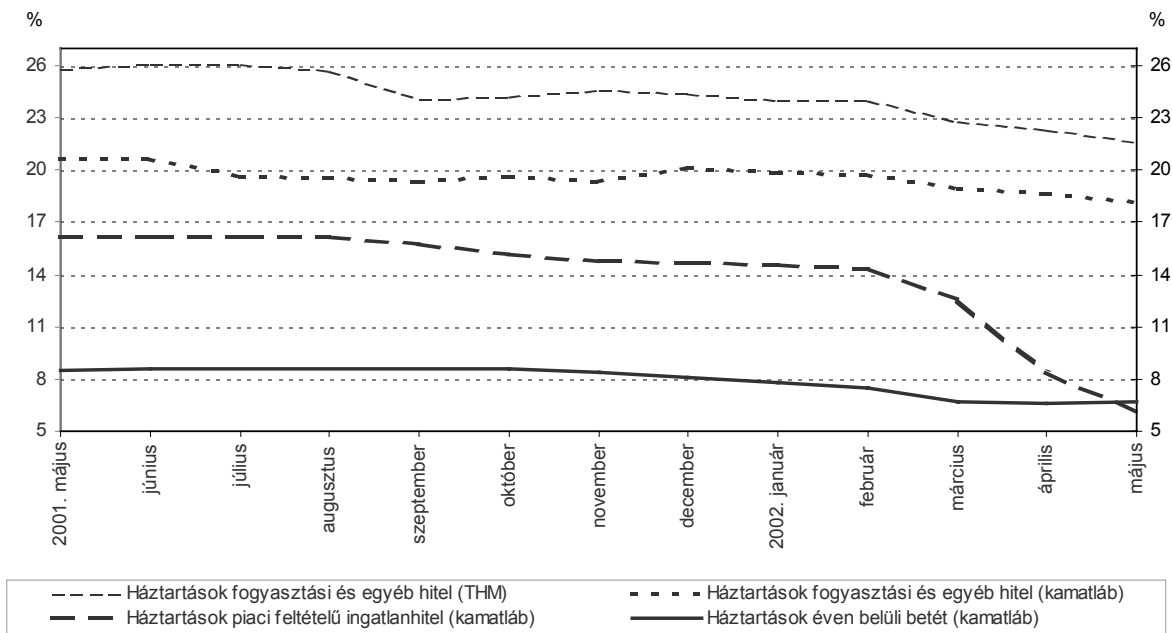


A nem pénzügyi vállalatoknak piaci feltételek mellett éven belüli lejáratra nyújtott hiteleinek átlagkamatlába 25 bázisponttal 9,68%-ról 9,93%-ra, az éven túli hitelek átlagkamatlába 25 bázisponttal 10,16%-ról 10,41%-ra növekedett, mindkét esetben kamatlábváltozás miatt. Az éven belüli **betétek** átlagkamata 1 bázisponttal 6,90%-ról 6,89%-ra módosult, az éven túli betéteké pedig az összetétel-változás miatt 40 bázisponttal 5,95%-ról 6,35%-ra növekedett. A nem pénzügyi vállalatok hitelei és betétei között jelentősebb súllyal szereplő éven belüli lejáratok esetén az átlagkamatlábak közötti különbség 2,78 százalékponttól 3,04 százalékpontra módosult 2002. áprilishoz képest.

¹ Az átlagkamatok és az átlagos THM-ek számítása az egyes szektoroknál adott havi betételhelyezéssel ill. hitelnyújtással súlyozva történik. A kamatlábak nem tartalmazzák a mellékköltségeket (pl. jutalékot).

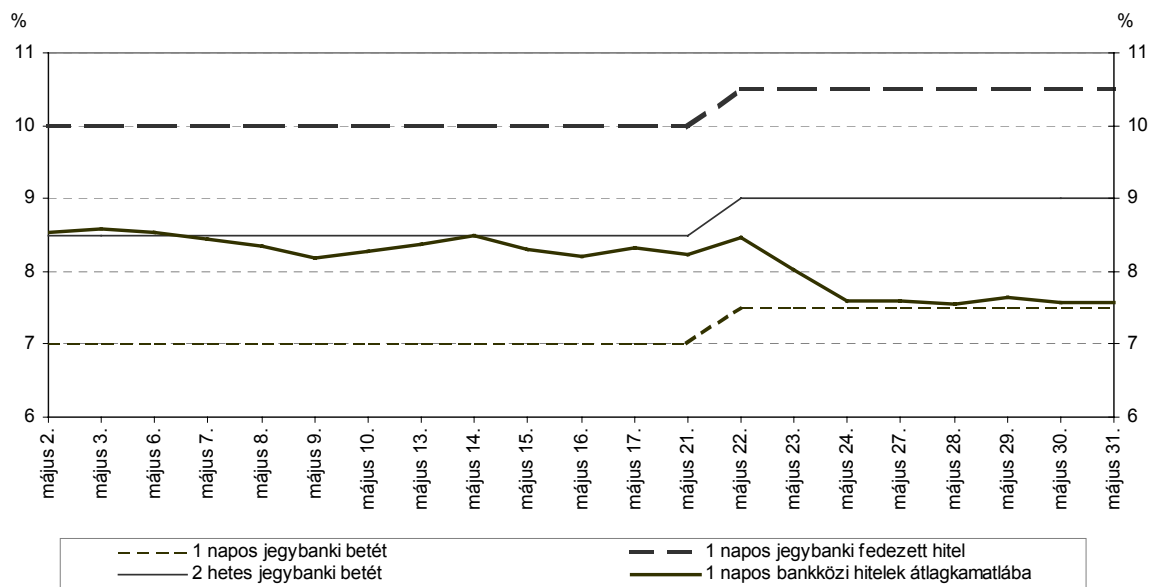
A háztartási szektor² piaci feltételű ingatlanhiteleinek átlagos kamatlába 2002. májusban döntően kamatlábváltozás miatt jelentős mértékben, 229 bázisponttal az áprilisi 8,37%-os értékről 6,08%-ra, teljes hiteldíj mutatója 242 bázisponttal 8,82%-ról 6,40%-ra csökkent. A fogyasztási és egyéb hitelek átlagkamatlába 53 bázisponttal, 18,68%-ról 18,15%-ra csökkent összetétel-változás miatt. A fogyasztási és egyéb hitelek THM-je májusban 71 bázisponttal az áprilisi 22,34%-ról 21,63%-ra csökkent. A háztartások látra szóló betéteinek átlagkamatlába az áprilisi 2,14%-ról nem változott. Az éven belüli lejáratra lekötött betétek átlagkamatlába 2002. májusban 2 bázisponttal 6,64%-ról 6,66%-ra, az éven túli lejáratra lekötött betétek átlagkamatlába pedig az előző hónaphoz viszonyítva 1 bázisponttal 7,02%-ról 7,01%-ra változott.

A háztartási szektor hiteleinek és betéteinek átlagkamatlába és átlagos THM-je^{a) b)}



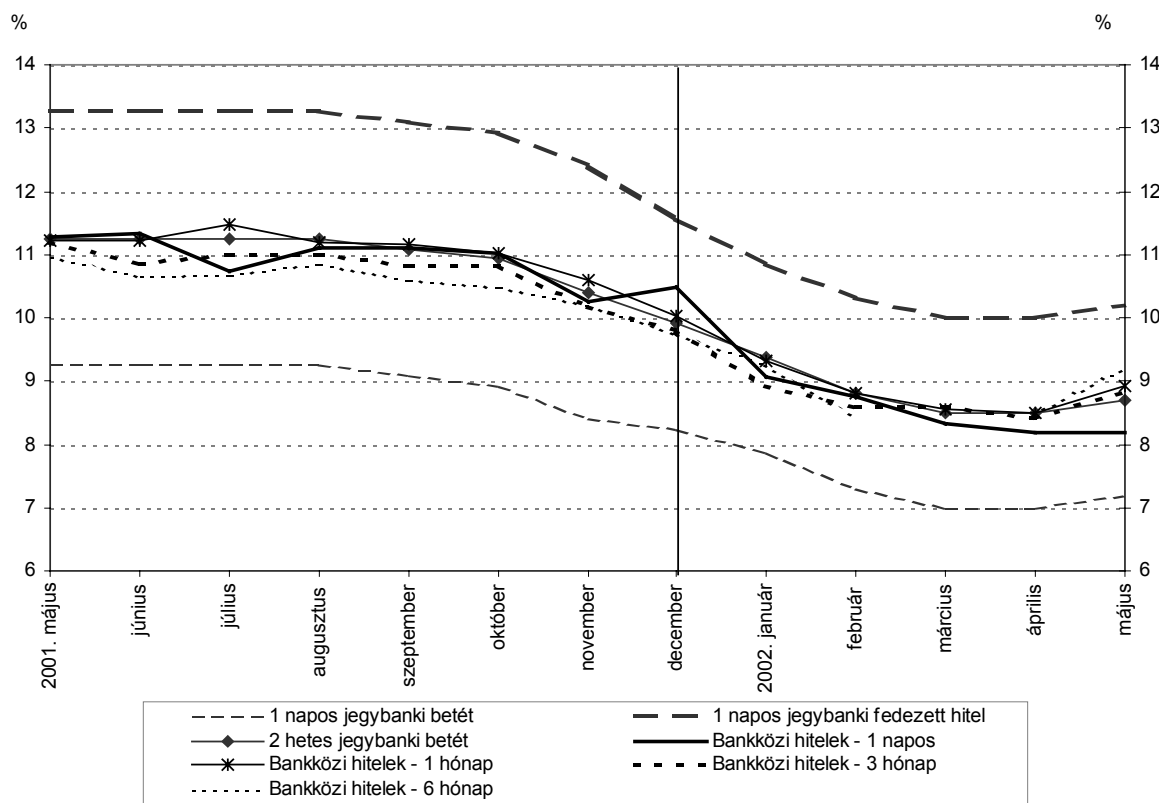
- a) A háztartások fogyasztási és egyéb hiteleinek THM-je 2001. decemberig csak a 3 hónapon túli lejáratú lakossági hitelek adatait tartalmazza.
 b) A háztartások hitel- és betétkamatlábai 2001. májustól az egyéni vállalkozók adatait is tartalmazzák.

A jegybanki és a bankközi forintpiac átlagkamatlábai 2002. májusban



² 2001. májustól a háztartási szektor hiteleinek és betéteinek kamatlábai tartalmazzák az egyéni vállalkozók adatait is. A teljes hiteldíj mutató az egyéni vállalkozókra vonatkozóan azonban csak 2002. januártól áll rendelkezésre.

A jegybanki és a bankközi forintpiac átlagkamatlábai^{a)}



a) A kamatfolyosó 2001. december 11-étől 400-ról 300 bázispontra szűkült.

A **bankközi forintpiacon** 2002. májusban a forgalom 1211,9 milliárd forint volt, ami 126 milliárd forinttal kevesebb az előző havi értéknél. Az egynapos bankközi ügyletek átlagkamatlábának mozgása kiegyensúlyozott volt. Az egynapos bankközi hitelek átlagkamatlába 2 bázisponttal 8,20%-ról 8,18%-ra mérséklődött, az 1 hónapra nyújtott hiteleké 41 bázisponttal 8,50%-ról 8,91%-ra, a 3 hónapos futamidejű bankközi hitelek átlagkamatlába 45 bázisponttal 8,40%-ról 8,85%-ra, a 6 hónapos bankközi hitelek átlagkamatlába 74 bázisponttal 8,48%-ról 9,22%-ra emelkedett áprilishoz viszonyítva.

A hónap egyes napjaira vonatkozó bankközi kamatok külön kérésre hozzáférhetők az MNB Kommunikációs önálló osztályán.

Budapest, 2002. 07. 02.

MAGYAR NEMZETI BANK
STATISZTIKAI FŐOSZTÁLY

**A nem pénzügyi vállalatokkal ^{a)} szembeni forinthitelek és forintbetétek
átlagkamatlába ^{b)}**

százalék

	2001								2002				
	máj.	jún.	júl.	aug.	szept.	okt.	nov.	dec.	jan.	febr.	márc.	ápr.	máj.
Hitelek													
Éven belüli hitel ^{c)}	12,27	12,08	12,22	12,17	12,04	11,95	11,66	11,18	10,35	9,98	9,74	9,68	9,93
Éven túli hitel	12,45	12,51	12,72	12,50	12,49	12,39	11,85	11,15	10,48	10,19	9,48	10,16	10,41
Lekötött betétek													
Éven belüli betét	9,02	8,98	9,08	8,85	9,05	9,09	8,81	8,40	7,69	7,14	6,97	6,90	6,89
Lekötési idő=<1 hónap	9,00	8,96	9,06	8,79	9,03	9,05	8,79	8,40	7,67	7,14	6,97	6,88	6,85
1 hónap<lekötési idő=<1 év	9,20	9,27	9,19	9,36	9,30	9,45	9,05	8,38	7,88	7,17	7,02	7,13	7,22
Éven túli betét	9,01	8,86	9,38	9,35	8,89	8,26	8,08	7,70	7,45	6,59	6,08	5,95	6,35
Elszámolási betét													
Minimum	1,00	1,00	1,00	1,00	0,80	1,00	0,50	0,50	0,50	0,10	0,10	0,08	0,08
Maximum	11,50	12,30	11,80	11,60	11,80	11,80	12,00	12,00	11,00	10,75	10,75	10,75	10,75

a) 2001. májustól nem tartalmazza az egyéni vállalkozók adatait. Az egyéni vállalkozókkal kötött ügyletek részaránya csekély, ezért az idősorok statisztikai szempontból homogénnek tekinthetők.

b) A bankok és a szakosított hitelintézetek az adott hónapban, piaci feltételek mellett nem pénzügyi vállalatokkal kötött egyedi szerződéseinek adatai.

c) Az éven belüli hitelek adatai 2001. decemberig tartalmazzák a leszámitolt váltók kamatlábait is.

A nem pénzügyi vállalatoknak ^{a)} nyújtott forinthitelek és az általuk elhelyezett forintbetétek havi forgalma^{b)}

millió forint

	2001								2002				
	máj.	jún.	júl.	aug.	szept.	okt.	nov.	dec.	jan.	febr.	márc.	ápr.	máj.
Hitelek													
Éven belüli hitel ^{c)}	523 185	409 806	400 448	356 280	426 227	543 505	472 005	518 429	130 861	113 525	142 461	161 004	147 907
Éven túli hitel	243 668	175 433	227 974	176 767	241 085	289 384	292 247	357 343	57 801	32 280	43 480	51 695	45 794
Lekötött betétek													
Éven belüli betét	813 654	920 098	737 326	915 580	880 301	1 225 677	1 149 453	932 236	1 020 490	1 011 271	1 085 659	937 509	1 093 506
Lekötési idő=<1 hónap	717 797	848 670	646 422	814 328	811 523	1 093 992	1 067 216	836 788	917 683	950 363	944 453	850 997	973 032
1 hónap<lekötési idő=<1 év	95 857	71 428	90 904	101 252	68 778	131 685	82 237	95 448	102 807	60 908	141 206	86 512	120 473
Éven túli betét	1 267	1 649	1 214	1 052	795	1 097	1 326	1 689	1 451	1 243	889	816	629

a) 2001. májustól nem tartalmazza az egyéni vállalkozók adatait. Az egyéni vállalkozókkal kötött ügyletek részaránya csekély, ezért az idősorok statisztikai szempontból homogénnek tekinthetők.

b) A bankok és a szakosított hitelintézetek az adott hónapban, piaci feltételek mellett nem pénzügyi vállalatokkal kötött egyedi szerződéseinek adatai.

c) Az éven belüli hitelek adatai 2001. decemberig tartalmazzák a leszámitolt váltók forgalmait is.

2. sz. melléklet

A háztartásokkal szembeni forinthiteltek és forintbetétek átlagkamatlába^{a)}

százalék

	2001								2002				
	máj.	jún.	júl.	aug.	szept.	okt.	nov.	dec.	jan.	febr.	márc.	ápr.	máj.
Hitelek													
Piaci feltételű ingatlanhitel ^{b)}	16,19	16,11	16,12	16,10	15,74	15,18	14,78	14,63	14,57	14,36	12,56	8,37	6,08
Fogyasztási és egyéb hitel ^{c)}	20,66	20,61	19,64	19,49	19,38	19,61	19,38	20,15	19,81	19,69	18,95	18,68	18,15
Éven belüli fogy. és egyéb hitel	20,52	20,50	18,80	18,82	18,55	18,74	18,30	19,54	18,93	19,01	18,15	18,20	18,33
Éven túli fogy. és egyéb hitel	20,89	20,81	20,87	20,53	20,76	21,15	21,24	21,43	21,72	20,94	20,76	19,45	17,87
Betétek													
Látra szóló betét	3,19	3,27	3,20	3,05	3,16	3,21	3,26	2,92	2,75	2,42	2,20	2,14	2,14
Éven belüli lekötés	8,51	8,54	8,56	8,57	8,55	8,54	8,39	8,09	7,76	7,50	6,66	6,64	6,66
Lekötési idő=<1 hónap	8,30	8,35	8,40	8,37	8,35	8,30	8,19	7,94	7,62	7,47	6,54	6,58	6,61
1 hónap< lekötési idő=<3 hónap	9,49	9,45	9,51	9,57	9,58	9,58	9,52	8,91	8,74	7,82	7,42	7,10	7,05
3 hónap< lekötési idő=<1 év	8,95	8,87	8,92	8,97	8,98	8,90	8,61	8,09	7,78	7,52	7,01	6,83	6,84
Éven túli lekötés	8,75	9,09	9,11	8,89	8,77	8,73	8,68	8,30	8,24	7,66	7,14	7,02	7,01

a) A bankok és a szakosított hitelintézetek az adott hónapban, piaci feltételek mellett a háztartásokkal kötött egyedi szerződéseinek adatai.

b) A lakáscélú (építési, ingatlanvásárlási, lakás-felújítási, lakásbővítési) és egyéb (üdülő, garázs) építési - jelzálogterhelés vagy anélkül nyújtott - piaci feltételű hitelek.

c) Tartalmazza a folyószámla, személyi, lombard, áruvásárlási, gépkocsi-vásárlási, jelzálog- és egyéb hiteleket.

A háztartásoknak nyújtott forinthiteltek és az általuk elhelyezett forintbetétek havi forgalma^{a)}

millió forint

	2001								2002				
	máj.	jún.	júl.	aug.	szept.	okt.	nov.	dec.	jan.	febr.	márc.	ápr.	máj.
Hitelek													
Piaci feltételű ingatlanhitel ^{b)}	6 727	10 498	9 366	8 464	7 968	9 459	5 826	5 855	4 148	4 612	6 309	10 158	19 180
Fogyasztási és egyéb hitel ^{c)}	67 787	64 938	69 645	69 119	65 273	77 795	72 774	80 584	65 845	69 127	70 224	80 457	83 108
Éven belüli fogy. és egyéb hitel	42 780	41 241	41 474	41 728	40 610	49 805	46 013	54 736	45 086	44 569	48 734	49 685	51 031
Éven túli fogy. és egyéb hitel	25 008	23 697	28 171	27 391	24 663	27 990	26 761	25 848	20 759	24 559	21 489	30 772	32 077
Betétek													
Látra szóló betét	651 738	576 448	639 451	634 110	565 963	705 434	602 507	640 369	520 664	456 822	487 070	484 556	506 859
Éven belüli lekötés	670 830	683 572	707 299	748 563	717 599	764 778	773 786	838 863	880 555	834 673	829 725	858 717	875 577
Lekötési idő=<1 hónap	537 232	543 739	576 740	598 606	579 214	598 416	627 477	663 255	713 893	717 913	702 810	730 481	750 508
1 hónap< lekötési idő=<3 hónap	95 352	99 939	84 763	107 290	99 567	122 660	98 726	114 712	99 212	74 202	87 080	79 030	70 115
3 hónap< lekötési idő=<1 év	38 246	39 895	45 795	42 666	38 818	43 702	47 583	60 895	67 449	42 557	39 835	49 207	54 953
Éven túli lekötés	9 632	8 184	6 484	7 840	6 125	8 317	8 798	20 411	13 708	10 643	9 014	10 164	9 869

a) A bankok és a szakosított hitelintézetek az adott hónapban, piaci feltételek mellett a háztartásokkal kötött egyedi szerződéseinek adatai.

b) A lakáscélú (építési, ingatlanvásárlási, lakás-felújítási, lakásbővítési) és egyéb (üdülő, garázs) építési - jelzálogterhelés vagy anélkül nyújtott - piaci feltételű hitelek.

c) Tartalmazza a folyószámla, személyi, lombard, áruvásárlási, gépkocsi-vásárlási, jelzálog- és egyéb hiteleket.

3. sz. melléklet

Háztartásokkal szembeni forinthitelek átlagkamatlába^{a)} és átlagos THM-je^{b)}

százalék

	2001								2002				
	máj.	jún.	júl.	aug.	szept.	okt.	nov.	dec.	jan.	febr.	márc.	ápr.	máj.
Folyószámla hitel													
átlagkamatláb	20,12	20,10	20,34	20,27	18,98	19,07	18,95	18,90	18,43	18,76	17,78	17,78	17,79
átlagos teljes hitelidő mutató	26,58	26,53	26,82	26,75	23,98	24,14	23,82	23,79	22,24	22,96	21,07	21,28	21,19
Személyi hitel													
átlagkamatláb	23,73	23,46	22,74	20,60	20,86	23,66	23,12	22,89	22,50	22,12	22,08	22,92	21,99
átlagos teljes hitelidő mutató	29,12	29,66	29,16	25,91	26,23	29,78	28,24	27,81	27,67	28,32	28,04	27,70	27,63
Lombard hitel													
átlagkamatláb	17,82	17,31	18,04	16,67	17,22	17,64	16,09	16,72	15,85	15,31	14,98	15,07	12,65
átlagos teljes hitelidő mutató	20,22	19,73	20,94	19,81	20,59	19,84	18,02	18,17	17,87	17,58	17,38	17,47	14,03
Áruvásárlási hitel													
átlagkamatláb	27,05	28,06	28,15	27,31	27,90	27,54	27,95	28,97	27,44	28,71	28,02	27,80	27,87
átlagos teljes hitelidő mutató	33,45	34,61	35,15	33,88	33,90	34,25	34,54	35,14	35,73	35,68	35,39	35,00	34,65
Gépkocsi-vásárlási hitel													
átlagkamatláb	19,75	19,69	19,60	19,79	19,76	19,22	18,56	17,93	18,55	18,62	17,58	16,71	16,62
átlagos teljes hitelidő mutató	21,82	22,40	22,28	22,47	22,39	20,84	20,31	18,54	20,29	20,78	19,77	18,54	17,93
Jelzálog hitel													
átlagkamatláb	18,64	18,72	18,59	18,68	18,61	18,60	18,44	18,59	18,64	18,51	18,21	17,31	17,15
átlagos teljes hitelidő mutató	21,15	21,05	20,37	20,79	20,14	19,39	20,85	20,99	22,91	22,60	22,16	22,04	22,08
Egyéb hitelek													
átlagkamatláb ^{c)}	16,75	16,63	16,31	17,64	16,84	16,41	14,87	14,82	27,28	24,61	22,41	19,86	16,49
átlagos teljes hitelidő mutató	22,53	22,79	23,54	20,11	21,50	22,83	24,19	20,57	32,17	29,39	28,06	22,39	18,68
Összes fogyasztási és egyéb hitel													
átlagkamatláb	20,44	20,44	20,51	20,29	19,62	19,78	19,74	19,77	19,81	19,69	18,95	18,68	18,15
átlagos teljes hitelidő mutató	25,85	26,06	26,12	25,68	24,11	24,26	24,60	24,38	23,99	24,04	22,84	22,34	21,63
Piaci feltételű ingatlanhitel													
átlagkamatláb	14,57	14,36	12,56	8,37	6,08
átlagos teljes hitelidő mutató	15,46	15,02	13,17	8,82	6,40

- a) A háztartási szektor fogyasztási és egyéb hitelek kamatlábai 2001. májustól 2001. decemberig a három hónapnál hosszabb lejáratú hitelek kamatait tartalmazzák, és 2002. januártól a három hónapnál rövidebb lejáratú hitelek kamatait is magukba foglalják.
- b) 2001. május hónaptól 2001. decemberig csak a három hónapnál hosszabb lejáratú lakossági fogyasztási és egyéb hitelek esetében állt rendelkezésre a THM.
- c) Az egyéb hitelek 2001-re és 2002-re vonatkozó átlagkamatlábaiknak nagymértékű eltérést a három hónapon belüli egyéb hitelek (különösen a kézzelzálog-hitelek) magas kamatlába indokolja. 2001. decemberig ugyanis az átlagkamatlábak nem tartalmazzák a három hónapnál rövidebb lejáratú hitelek adatait.

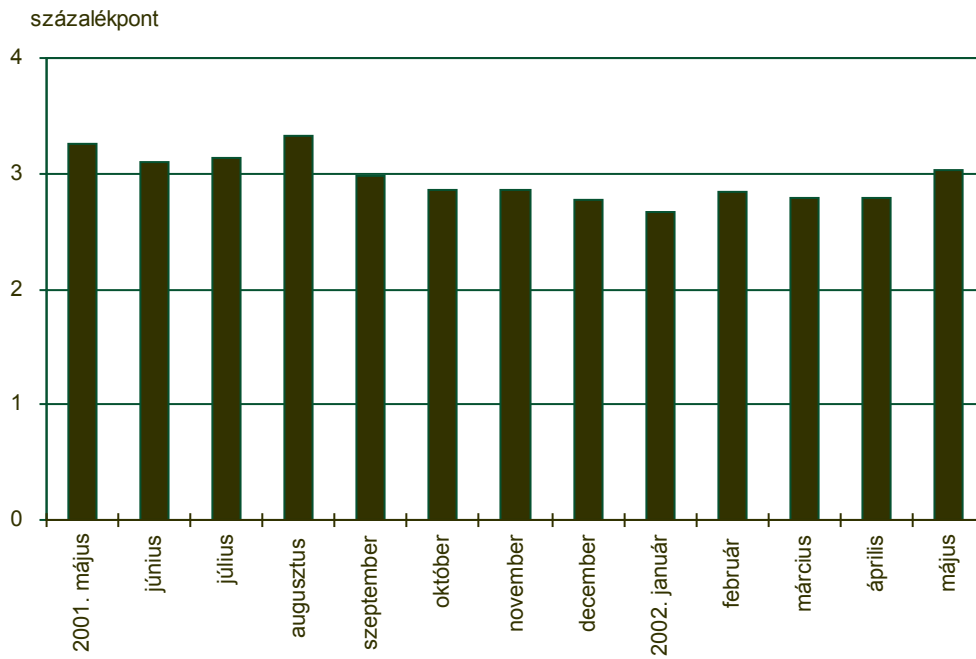
A hónap során nyújtott háztartási fogyasztási és egyéb hitelek megoszlása az egyes hiteltípusok szerint^{a)}

százalék

	2001								2002				
	máj.	jún.	júl.	aug.	szept.	okt.	nov.	dec.	jan.	febr.	márc.	ápr.	máj.
Fogyasztási és egyéb hitelek													
Folyószámla hitel	51,22	51,45	54,03	54,52	54,06	56,03	52,04	54,15	67,70	66,83	64,12	62,61	59,79
Személyi hitel	11,90	12,30	8,65	11,63	11,42	7,87	11,28	6,77	4,43	5,20	6,57	7,16	5,96
Lombard hitel	2,83	3,25	2,14	1,66	1,95	2,19	1,99	1,85	1,44	1,60	1,51	1,58	2,09
Áruvásárlási hitel	5,23	5,12	6,81	6,08	6,26	6,58	7,91	9,73	7,29	4,12	4,31	4,15	5,10
Gépkocsi-vásárlási hitel	7,90	7,89	7,42	6,18	6,23	6,84	7,83	5,63	4,44	3,45	3,57	3,97	5,59
Jelzálog hitel	17,26	16,25	16,53	16,20	16,30	16,33	13,03	16,20	8,44	11,33	10,12	8,89	7,01
Egyéb hitelek	3,66	3,75	4,42	3,72	3,80	4,16	5,92	5,67	6,27	7,46	9,81	11,65	14,47
Összesen	100,00	100,00	100,00	100,00	100,00	100,00	100,00	100,00	100,00	100,00	100,00	100,00	100,00

- a) A táblázat 2001. május hónaptól 2001. decemberig csak a háztartások három hónapnál hosszabb lejáratú fogyasztási és egyéb hiteleinek megoszlását mutatja az egyes hiteltípusok szerint.

A nem pénzügyi vállalatok éven belüli lejáratú forinthitel és -betét átlagkamatlábainak különbsége



Rövid lejáratú bankműveletek átlagkamatlábai

