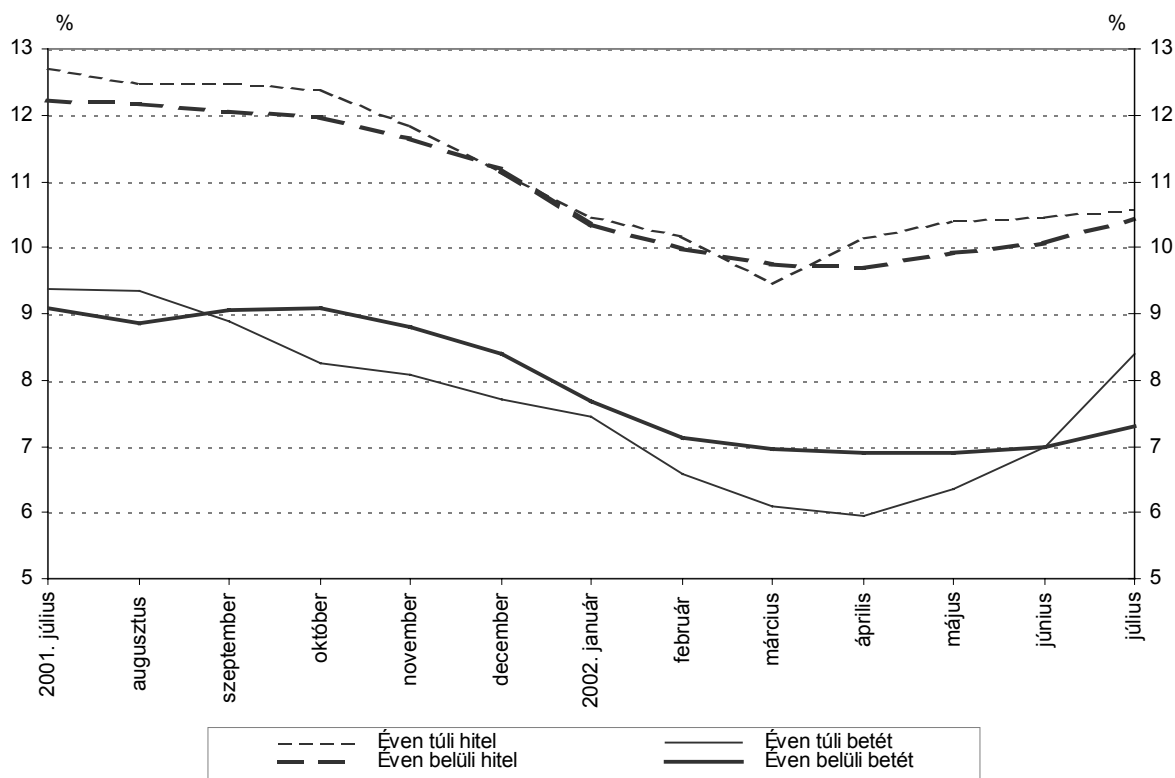


## A nem pénzügyi vállalati, a háztartási és a bankközi forintkamatok 2002 júliusában

A nem pénzügyi vállalati hitelek és betétek átlagkamatlába



A nem pénzügyi vállalatoknak piaci feltételek mellett éven belüli lejáratra nyújtott hitelek átlagkamatlába 39 bázisponttal 10,06%-ról 10,45%-ra, az éven túli hitelek átlagkamatlába 10 bázisponttal 10,48%-ról 10,58%-ra változott, mindkét esetben kamatlábváltozás miatt. Az éven belüli **betétek** átlagkamatlába kamatlábváltozás miatt 32 bázisponttal 6,98%-ról 7,30%-ra módosult, az éven túli betéteké pedig az összetétel-változás következtében 142 bázisponttal 6,99%-ról 8,41%-ra növekedett<sup>1</sup>. A nem pénzügyi vállalatok hitelei és betétei között jelentősebb súllyal szereplő éven belüli lejáratok esetén az átlagkamatlábák közötti különbség 3,08 százalékponttól 3,15 százalékpontra módosult 2002. júniushoz képest.

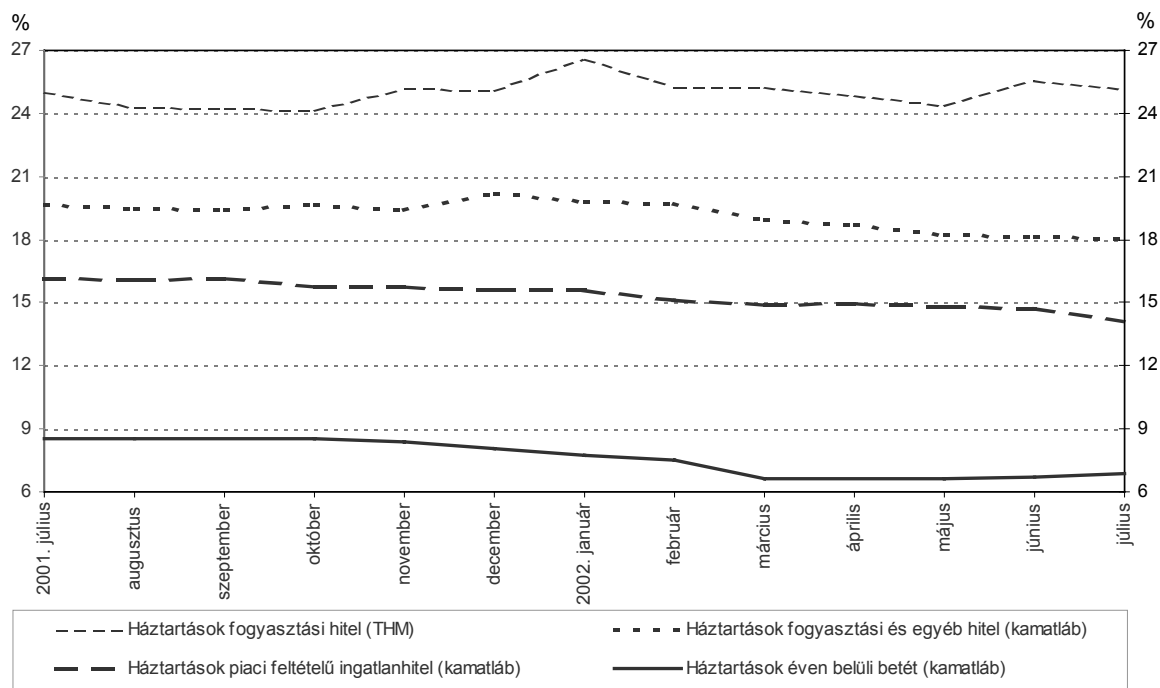
A háztartási szektor piaci feltételű ingatlanhiteleinek<sup>2</sup> átlagos kamatlába 2002. júliusban 62 bázisponttal, a júniusi 14,72%-ról 14,10%-ra változott. A fogyasztási és az egyéb hitelek átlagkamatlába 5 bázisponttal 18,10%-ról 18,05%-ra módosult összetétel-változás miatt. A folyószámla nélküli fogyasztási<sup>3</sup> hitelek átlagkamatlába júliusban 28 bázisponttal 20,69%-ról 20,41%-ra, átlagos THM-je pedig 36 bázisponttal 25,56%-ról 25,20%-ra mérséklődött. A háztartások látra szóló **betéeteinek** átlagkamatlába júliusban 24 bázisponttal 2,18%-ról 2,42%-ra, az éven belüli lejáratra lekötött betétek átlagkamatlába 14 bázisponttal 6,73%-ról 6,87%-ra, az éven túli lejáratra lekötött betétek átlagkamatlába pedig 25 bázisponttal 7,33%-ról 7,08%-ra változott az előző hónapoz viszonyítva.

<sup>1</sup> Az éven túli betétek kamatlábának nagymértékű növekedését egyedi hatás okozta.

<sup>2</sup> A piaci feltételű ingatlanhitelek nem tartalmazzák az állami támogatással nyújtott hiteleket.

<sup>3</sup> Ezek a következők: a személyi, lombard, áruvásárlási, gépkocsi-vásárlási és nem lakáscélú jelzáloghitelek.

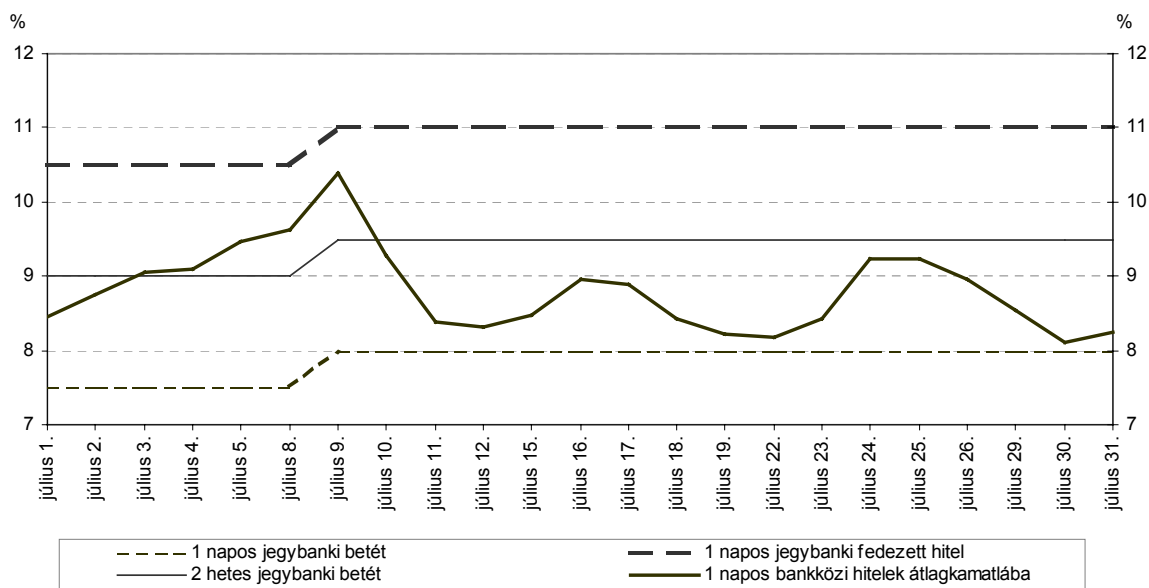
## A háztartási szektor hiteleinek és betéteinek átlagkamatlába és átlagos THM-je<sup>a) b)</sup>



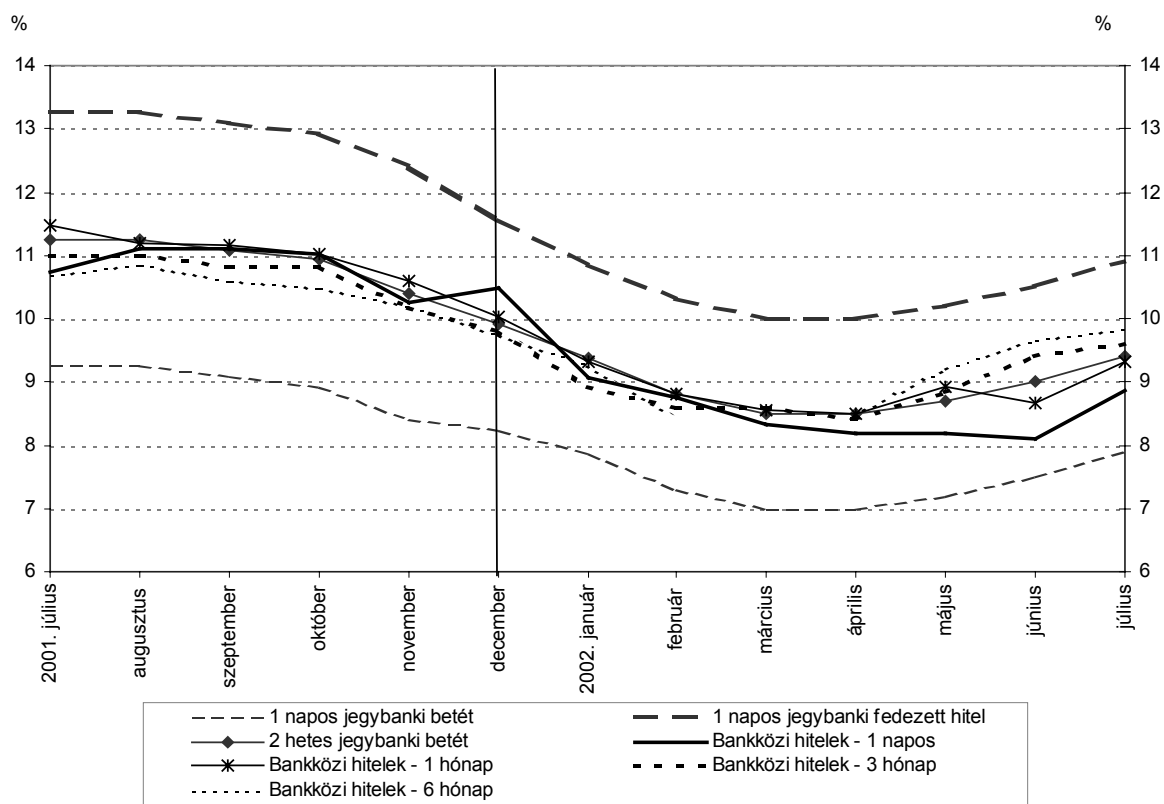
a) A háztartások fogyasztási hiteleinek THM-je 2001. decemberig csak a 3 hónapon túli lejáratú lakossági folyószámla nélküli fogyasztási hitelek adatait tartalmazza. 2002. januártól a háztartási szektor folyószámla nélküli fogyasztási hiteleinek THM-jét mutatja a grafikon.

b) A piaci feltételű ingatlanhitelek nem tartalmazzák az állami támogatással nyújtott hiteleket.

## A jegybanki és a bankközi forintpiac átlagkamatlábai 2002. júliusban



### A jegybanki és a bankközi forintpiac átlagkamatlábai<sup>a)</sup>



a) A kamatfolyosó 2001. december 11-étől 400-ról 300 bázispontra szűkölt.

A **bankközi forintpiacon** 2002. júliusban a forgalom 1754,4 milliárd forint volt, ami 396,5 milliárd forinttal haladta meg az előző havi értéket. Az egynapos bankközi ügyletek átlagkamatlába július első felében emelkedett, majd a jegybanki kamatlábemelést követően a kamatfolyosó alsó tartományában helyezkedett el. A fedezetlen bankközi kihelyezések kamatlábai minden lejárat esetén emelkedtek. Az egynapos bankközi hitelek átlagkamatlába 78 bázisponttal 8,10%-ról 8,88%-ra, az 1 hónapra nyújtott hiteleké 63 bázisponttal 8,68%-ról 9,31%-ra, a 3 hónapos futamidejű bankközi hitelek átlagkamatlába 18 bázisponttal 9,42%-ról 9,60%-ra, a 6 hónapos bankközi hitelek átlagkamatlába 17 bázisponttal 9,66%-ról 9,83%-ra változott júniushoz viszonyítva.

A hónap egyes napjaira vonatkozó bankközi kamatok külön kérésre hozzáférhetők az MNB Kommunikációs önálló osztályán.

Budapest, 2002. szeptember 2.

**MAGYAR NEMZETI BANK**  
STATISZTIKAI FŐOSZTÁLY

## 1. sz. melléklet

### A nem pénzügyi vállalatokkal szembeni forinthitelek és forintbetétek átlagkamatlába<sup>a)</sup>

százalék

	2001						2002						
	júl.	aug.	szept.	okt.	nov.	dec.	jan.	febr.	márc.	ápr.	máj.	jún.	júl.
<b>Hitelek</b>													
Éven belüli hitel <sup>b)</sup>	12,22	12,17	12,04	11,95	11,66	11,18	10,35	9,98	9,76	9,68	9,93	10,06	10,45
Éven túli hitel	12,72	12,50	12,49	12,39	11,85	11,15	10,48	10,19	9,45	10,16	10,41	10,48	10,58
<b>Lekötött betétek</b>													
Éven belüli betét	9,08	8,85	9,05	9,09	8,81	8,40	7,69	7,14	6,96	6,90	6,89	6,98	7,30
Lekötési idő=<1 hónap	9,06	8,79	9,03	9,05	8,79	8,40	7,67	7,14	6,96	6,88	6,85	6,96	7,29
1 hónap<lekötési idő=<1 év	9,19	9,36	9,30	9,45	9,05	8,38	7,88	7,17	7,00	7,13	7,22	7,30	7,42
Éven túli betét	9,38	9,35	8,89	8,26	8,08	7,70	7,45	6,59	6,08	5,95	6,35	6,99	8,41
<b>Elszámolási betét</b>													
Minimum	1,00	1,00	0,80	1,00	0,50	0,50	0,50	0,10	0,10	0,08	0,08	0,08	0,08
Maximum	11,80	11,60	11,80	11,80	12,00	12,00	11,00	10,75	10,75	10,75	10,75	10,75	11,63

a) A bankok és a szakosított hitelintézetek az adott hónapban, piaci feltételek mellett nem pénzügyi vállalatokkal kötött egyedi szerződéseinek adatai.

b) A leszámított váltók kamatlábai 2001. decemberig az éven belüli hitelek adatai között szerepelnek, utána pedig a megfelelő lejáratú kategóriák tartalmazzák.

### A nem pénzügyi vállalatoknak nyújtott forinthitelek és az általuk elhelyezett forintbetétek havi forgalma<sup>a)</sup>

milliárd forint

	2001						2002						
	júl.	aug.	szept.	okt.	nov.	dec.	jan.	febr.	márc.	ápr.	máj.	jún.	júl.
<b>Hitelek</b>													
Éven belüli hitel <sup>b)</sup>	400,4	356,3	426,2	543,5	472,0	518,4	130,9	113,5	142,5	161,0	147,9	150,9	169,8
Éven túli hitel	228,0	176,8	241,1	289,4	292,2	357,3	57,8	32,3	43,5	51,7	45,8	54,0	45,5
<b>Lekötött betétek</b>													
Éven belüli betét	737,3	915,6	880,3	1 225,7	1 149,5	932,2	1 020,5	1 011,3	1 085,7	937,5	1 093,5	1 073,0	1 291,3
Lekötési idő=<1 hónap	646,4	814,3	811,5	1 094,0	1 067,2	836,8	917,7	950,4	944,5	851,0	973,0	1 010,4	1 189,4
1 hónap<lekötési idő=<1 év	90,9	101,3	68,8	131,7	82,2	95,4	102,8	60,9	141,2	86,5	120,5	62,6	101,8
Éven túli betét	1,2	1,1	0,8	1,1	1,3	1,7	1,5	1,2	0,9	0,8	0,6	0,8	1,9

a) A bankok és a szakosított hitelintézetek az adott hónapban, piaci feltételek mellett nem pénzügyi vállalatokkal kötött egyedi szerződéseinek adatai.

b) A leszámított váltók kamatlábai 2001. decemberig az éven belüli hitelek adatai között szerepelnek, utána pedig a megfelelő lejáratú kategóriák tartalmazzák.

## 2. sz. melléklet

A háztartásokkal szembeni forinthitelek és forintbetétek átlagkamatlába<sup>a)</sup>

százalék

	2001						2002						
	júl.	aug.	szept.	okt.	nov.	dec.	jan.	febr.	márc.	ápr.	máj.	jún.	júl.
<b>Hitelek</b>													
Piaci feltételű ingatlanhitelek <sup>b)</sup>	16,12	16,10	16,12	15,76	15,76	15,62	15,56	15,15	14,91	14,93	14,81	14,72	14,10
Fogyasztási és egyéb hitelek <sup>c)</sup>	19,64	19,49	19,38	19,61	19,38	20,15	19,81	19,70	18,95	18,68	18,16	18,10	18,05
Éven belüli fogy. és egyéb hitel	18,80	18,82	18,55	18,74	18,30	19,54	18,93	19,01	18,16	18,20	18,34	18,84	18,79
Éven túli fogy. és egyéb hitel	20,87	20,53	20,76	21,15	21,24	21,43	21,72	20,95	20,76	19,45	17,89	17,05	16,97
<b>Betétek</b>													
Látra szóló betét	3,20	3,05	3,16	3,21	3,26	2,92	2,75	2,42	2,20	2,14	2,14	2,18	2,42
Éven belüli lekötés	8,56	8,57	8,55	8,54	8,39	8,09	7,76	7,50	6,66	6,64	6,66	6,73	6,87
Lekötési idő=<1 hónap	8,40	8,37	8,35	8,30	8,19	7,94	7,62	7,47	6,54	6,58	6,61	6,67	6,82
1 hónap< lekötési idő=<3 hónap	9,51	9,57	9,58	9,58	9,52	8,91	8,74	7,82	7,42	7,10	7,05	7,16	7,34
3 hónap< lekötési idő=<1 év	8,92	8,97	8,98	8,90	8,61	8,09	7,78	7,52	7,01	6,83	6,84	6,91	6,98
Éven túli lekötés	9,11	8,89	8,77	8,73	8,68	8,30	8,24	7,66	7,14	7,02	7,01	7,33	7,08

a) A bankok és a szakosított hitelintézetek az adott hónapban, piaci feltételek mellett a háztartásokkal kötött egyedi szerződéseinek adatai.

b) A lakáscélú (építési, ingatlanvásárlási, lakás-felújítási, lakásbővítési) és egyéb (üdülő, garázs) építési - jelzálogterhelés vagy anélkül nyújtott - piaci feltételű hitelek, azaz nem tartalmazzák az állami támogatás mellett nyújtott hiteleket.

c) Tartalmazza a folyószámla, személyi, lombard, áruvásárlási, gépkocsi-vásárlási, nem lakáscélú jelzálog- és egyéb hiteleket.

A háztartásoknak nyújtott forinthitelek és az általuk elhelyezett forintbetétek havi forgalma<sup>a)</sup>

milliárd forint

	2001						2002						
	júl.	aug.	szept.	okt.	nov.	dec.	jan.	febr.	márc.	ápr.	máj.	jún.	júl.
<b>Hitelek</b>													
Piaci feltételű ingatlanhitelek <sup>b)</sup>	9,4	8,5	7,1	7,7	4,0	4,0	2,8	3,2	3,9	3,7	3,0	3,3	3,6
Fogyasztási és egyéb hitelek <sup>c)</sup>	69,6	69,1	65,3	77,8	72,8	80,6	65,9	69,2	70,1	80,5	83,3	82,7	94,2
Éven belüli fogy. és egyéb hitel	41,5	41,7	40,6	49,8	46,0	54,7	45,1	44,6	48,7	49,7	51,2	48,3	56,0
Éven túli fogy. és egyéb hitel	28,2	27,4	24,7	28,0	26,8	25,8	20,8	24,6	21,4	30,8	32,1	34,3	38,2
<b>Betétek</b>													
Látra szóló betét	639,5	634,1	566,0	705,4	602,5	640,4	520,7	456,8	487,1	484,6	506,9	492,3	492,7
Éven belüli lekötés	707,3	748,6	717,6	764,8	773,8	838,9	880,6	834,7	829,7	858,7	875,6	903,4	910,4
Lekötési idő=<1 hónap	576,7	598,6	579,2	598,4	627,5	663,3	713,9	717,9	702,8	730,5	750,5	761,9	787,9
1 hónap< lekötési idő=<3 hónap	84,8	107,3	99,6	122,7	98,7	114,7	99,2	74,2	87,1	79,0	70,1	88,4	78,7
3 hónap< lekötési idő=<1 év	45,8	42,7	38,8	43,7	47,6	60,9	67,4	42,6	39,8	49,2	55,0	53,1	43,8
Éven túli lekötés	6,5	7,8	6,1	8,3	8,8	20,4	13,7	10,6	9,0	10,2	9,9	13,0	8,5

a) A bankok és a szakosított hitelintézetek az adott hónapban, piaci feltételek mellett a háztartásokkal kötött egyedi szerződéseinek adatai.

b) A lakáscélú (építési, ingatlanvásárlási, lakás-felújítási, lakásbővítési) és egyéb (üdülő, garázs) építési - jelzálogterhelés vagy anélkül nyújtott - piaci feltételű hitelek, azaz nem tartalmazzák az állami támogatás mellett nyújtott hiteleket.

c) Tartalmazza a folyószámla, személyi, lombard, áruvásárlási, gépkocsi-vásárlási, nem lakáscélú jelzálog- és egyéb hiteleket.

### 3. sz. melléklet

Háztartásokkal szembeni forinthitelek átlagkamatlába<sup>a)</sup> és átlagos THM-je<sup>b)</sup>

százalék

	2001						2002						
	júl.	aug.	szept.	okt.	nov.	dec.	jan.	febr.	márc.	ápr.	máj.	jún.	júl.
<b>Folyószámla hitel</b>													
átlagkamatláb	20,34	20,27	18,98	19,07	18,95	18,90	18,43	18,77	17,78	17,78	17,80	18,25	18,41
átlagos teljes hitelidő mutató <sup>f)</sup>	26,82	26,75	23,98	24,14	23,82	23,79	22,24	22,96	21,07	21,28	21,19	..	..
<b>Személyi hitel</b>													
átlagkamatláb	22,74	20,60	20,86	23,66	23,12	22,89	22,50	22,12	22,07	22,92	21,99	22,11	22,19
átlagos teljes hitelidő mutató	29,16	25,91	26,23	29,78	28,24	27,81	27,67	28,31	28,03	27,70	27,63	27,83	26,47
<b>Lombard hitel</b>													
átlagkamatláb	18,04	16,67	17,22	17,64	16,09	16,72	15,87	15,34	15,02	15,07	12,65	14,83	14,98
átlagos teljes hitelidő mutató	20,94	19,81	20,59	19,84	18,02	18,17	17,92	17,63	17,44	17,47	14,03	16,88	17,29
<b>Áruvásárlási hitel</b>													
átlagkamatláb	28,15	27,31	27,90	27,54	27,95	28,97	27,45	28,71	28,12	27,84	28,24	28,70	27,97
átlagos teljes hitelidő mutató	35,15	33,88	33,90	34,25	34,54	35,14	35,74	35,68	35,51	35,06	35,13	35,80	36,53
<b>Gépkocsi-vásárlási hitel</b>													
átlagkamatláb	19,60	19,79	19,76	19,22	18,56	17,93	18,55	18,62	17,61	16,71	16,62	16,06	15,62
átlagos teljes hitelidő mutató	22,28	22,47	22,39	20,84	20,31	18,54	20,29	20,78	19,71	18,54	17,93	17,80	17,40
<b>Jelzálog hitel</b>													
átlagkamatláb	18,59	18,68	18,61	18,60	18,44	18,59	18,64	18,51	18,20	17,31	17,15	17,10	16,96
átlagos teljes hitelidő mutató	20,37	20,79	20,14	19,39	20,85	20,99	22,91	22,60	22,13	22,04	22,08	21,90	21,84
<b>Egyéb hitelek</b>													
átlagkamatláb <sup>c)</sup>	16,31	17,64	16,84	16,41	14,87	14,82	27,30	24,63	22,40	19,86	16,48	14,81	14,77
átlagos teljes hitelidő mutató <sup>f)</sup>	23,54	20,11	21,50	22,83	24,19	20,57	32,19	29,41	28,04	22,39	18,67	..	..
<b>Összes fogyasztási hitel <sup>d)</sup></b>													
átlagkamatláb	21,17	20,56	20,70	21,13	21,39	21,65	21,59	20,69	20,57	20,33	19,98	20,69	20,41
átlagos teljes hitelidő mutató	24,99	24,33	24,19	24,17	25,17	25,09	26,58	25,29	25,25	24,88	24,39	25,56	25,20
<b>Piaci feltételű ingatlanhitel <sup>e)</sup></b>													
átlagkamatláb	16,12	16,10	16,12	15,76	15,76	15,62	15,56	15,15	14,91	14,93	14,81	14,72	14,10
átlagos teljes hitelidő mutató	..	..	..	..	..	..	16,72	16,08	15,85	15,87	15,87	15,80	15,25

- a) A háztartási szektor fogyasztási és egyéb hiteleinek kamatlábai 2001. májustól 2001. decemberig a három hónapnál hosszabb lejáratú hitelek kamatlábjait tartalmazzák, és 2002. januártól a három hónapnál rövidebb lejáratú hitelek kamatlábjait is magukba foglalják.  
b) 2001. május hónaptól 2001. decemberig csak a három hónapnál hosszabb lejáratú lakossági fogyasztási és egyéb hitelek esetében állt rendelkezésre a THM.  
c) Az egyéb hitelek 2001-re és 2002-re vonatkozó átlagkamatlábainak nagymértékű eltérését a három hónapon belüli egyéb hitelek (különösen a kézzelzálog-hitelek) magas kamatlába indokolja. 2001. decemberig ugyanis az átlagkamatlábak nem tartalmazzák a három hónapnál rövidebb lejáratú hitelek adatait.  
d) Tartalmazza a személyi, lombard, áruvásárlási, gépkocsi-vásárlási és nem lakáscélú jelzáloghiteleket. Nem tartalmazza a folyószámlahiteleket.  
e) A piaci feltételű ingatlanhitelek nem tartalmazzák az állami támogatás mellett nyújtott hiteleket.  
f) 2002. júniustól nem kérünk adatokat.

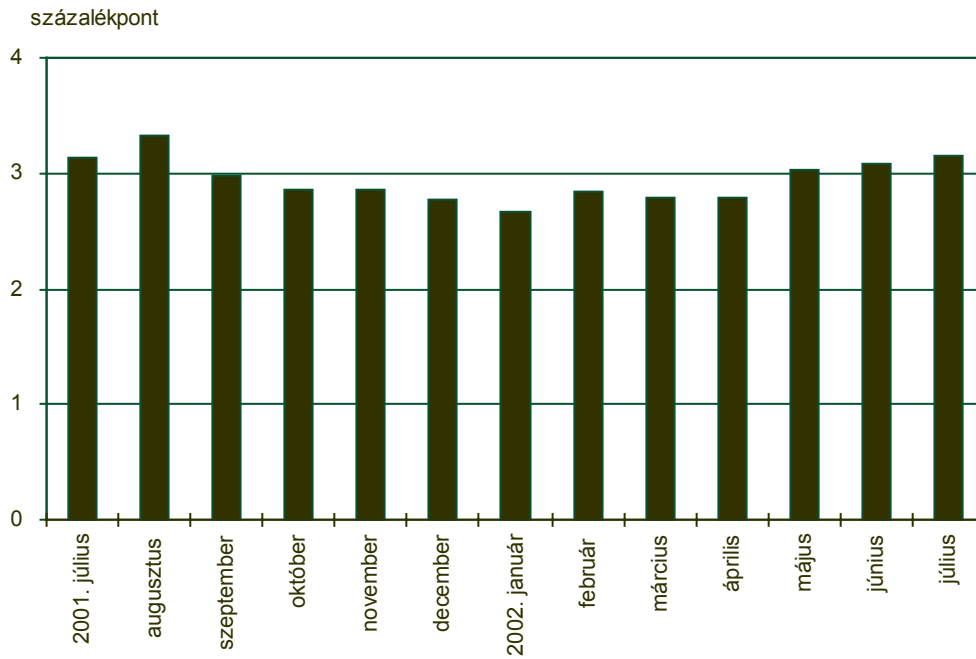
A hónap során a háztartásoknak nyújtott fogyasztási és egyéb hitelek forgalom szerinti megoszlása az egyes hiteltípusok szerint <sup>a)</sup>

százalék

	2001						2002						
	júl.	aug.	szept.	okt.	nov.	dec.	jan.	febr.	márc.	ápr.	máj.	jún.	júl.
Folyószámla hitel	54,03	54,52	54,06	56,03	52,04	54,15	67,71	66,84	64,36	62,61	59,83	56,97	54,82
Személyi hitel	8,65	11,63	11,42	7,87	11,28	6,77	4,43	5,21	6,56	7,16	5,94	5,63	6,15
Lombard hitel	2,14	1,66	1,95	2,19	1,99	1,85	1,45	1,62	1,54	1,58	2,08	1,15	0,93
Áruvásárlási hitel	6,81	6,08	6,26	6,58	7,91	9,73	7,28	4,12	4,28	4,13	5,05	5,17	4,95
Gépkocsi-vásárlási hitel	7,42	6,18	6,23	6,84	7,83	5,63	4,44	3,44	3,39	3,97	5,57	4,09	4,61
Jelzálog hitel	16,53	16,20	16,30	16,33	13,03	16,20	8,43	11,33	10,05	8,89	6,99	6,57	6,15
Egyéb hitelek	4,42	3,72	3,80	4,16	5,92	5,67	6,26	7,45	9,83	11,66	14,53	20,42	22,37
<b>Összesen</b>	100,00	100,00	100,00	100,00	100,00	100,00	100,00	100,00	100,00	100,00	100,00	100,00	100,00

- a) A táblázat 2001. május hónaptól 2001. decemberig csak a háztartások három hónapnál hosszabb lejáratú fogyasztási és egyéb hiteleinek megoszlását mutatja az egyes hiteltípusok szerint.

**A nem pénzügyi vállalatok éven belüli lejáratú forinthitel és -betét  
átlagkamatlábainak különbsége**



**Rövid lejáratú bankműveletek átlagkamatlábai**

