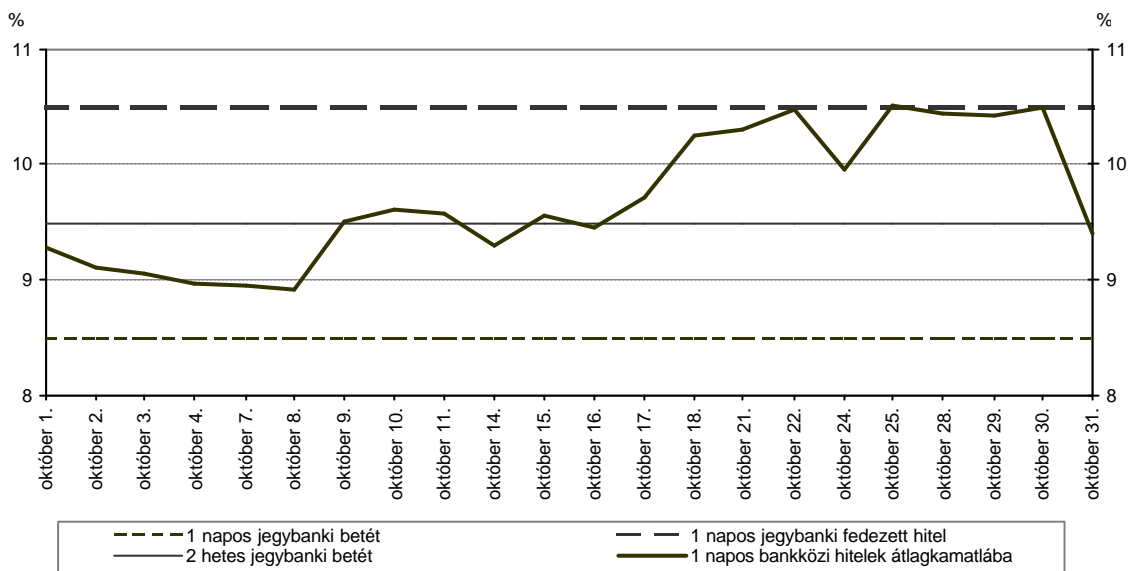


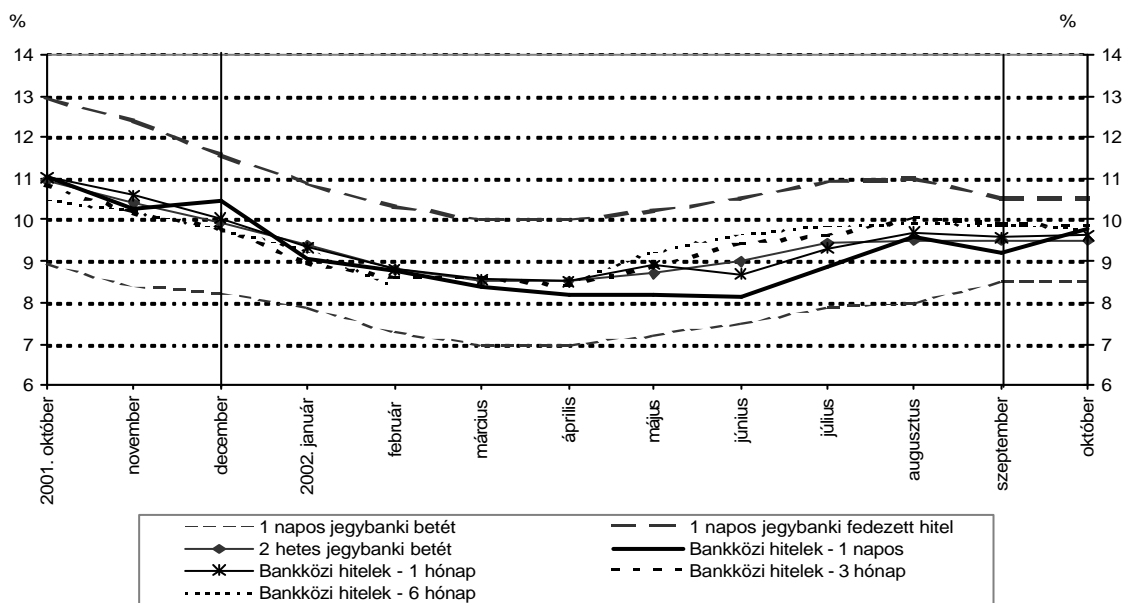
A bankközi, a nem pénzügyi vállalati és a háztartási forintkamatok 2002 októberében

A bankközi forintügyletek kamatlába októberben az egynapos és egy hónapos lejáratok esetében emelkedett, a három és hat hónapos lejáratok esetében mérséklődött. A nem pénzügyi vállalati forinthitelek és forintbetétek kamatlábai az éven belüli hitelek kamatlábait kivéve emelkedtek. A háztartási szektor esetében a forintkamatlábak általában mérséklődtek, kivéve a fogyasztási és egyéb hitelek kamatlábait.

A jegybanki és a bankközi forintpiac átlagkamatlábai 2002. októberben



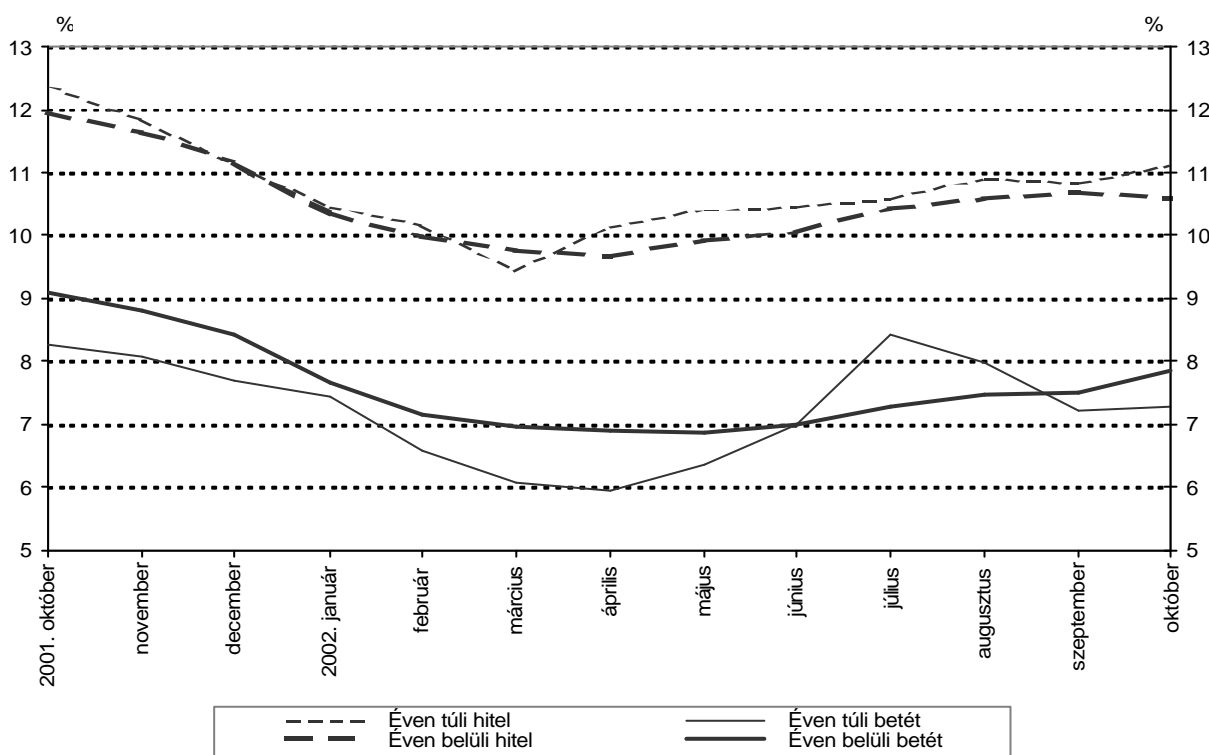
A jegybanki és a bankközi forintpiac átlagkamatlábai^{a)}



a) A kamatfolyosó 2001. december 11-étől 300 bázispontra, 2002. szeptember 1-jétől 200 bázispontra szukült.

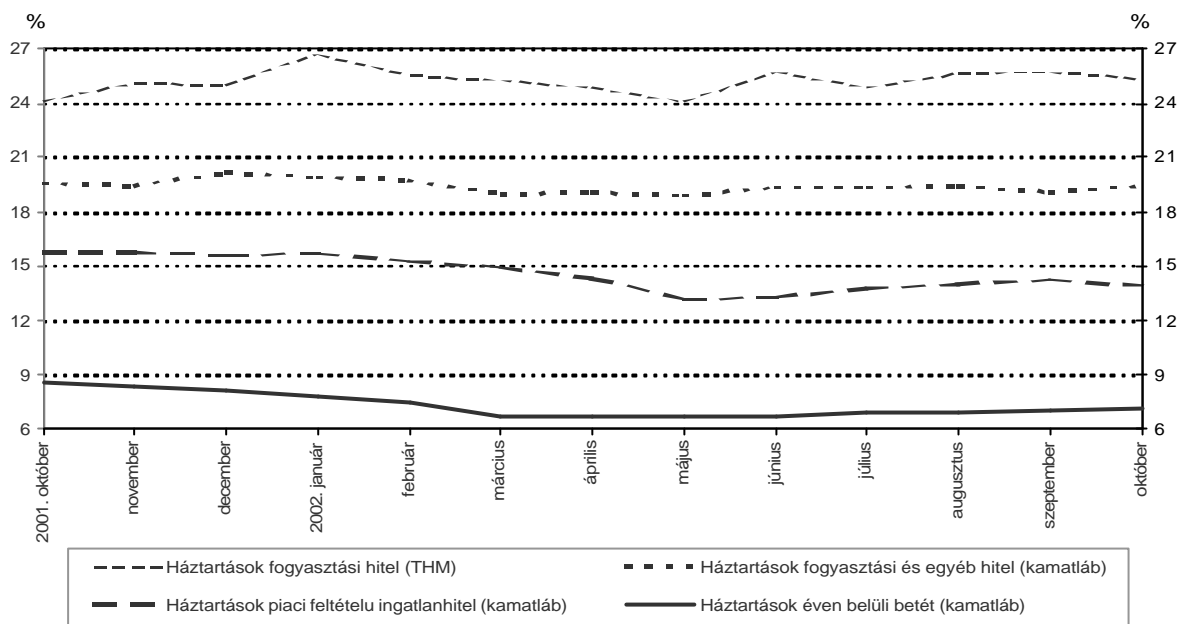
A **bankközi forintpiacon** 2002. októberben 1596,1 milliárd forint volt a forgalom, ami 211,4 milliárd forinttal haladta meg az elozo havi értéket. Az egynapos bankközi ügyletek átlagkamatlába október első felében a kamatfolyosó alsó tartományában helyezkedett el, majd a hónap közepétől folyamatosan emelkedett és a hónap utolsó napjaiban a kamatfolyosó felső határa közelében tartózkodott. Az egynapos bankközi hitelek átlagkamatlába szeptemberhez viszonyítva 55 bázisponttal 9,20%-ról 9,75%-ra, az 1 hónapra nyújtott hiteleké 3 bázisponttal 9,58%-ról 9,61%-ra, a 3 hónapos futamidejű bankközi hitelek átlagkamatlába 3 bázisponttal 9,88%-ról 9,85%-ra, a 6 hónapos bankközi hitelek átlagkamatlába 15 bázisponttal 9,90%-ról 9,75%-ra változott.

A nem pénzügyi vállalati forintbitek és forintbetétek átlagkamatlábai



A **non-pénzügyi vállalatoknak** piaci feltételek mellett éven belüli lejáratra nyújtott **hitelek** átlagkamatlába 12 bázisponttal 10,69%-ról 10,57%-ra, az éven túli hitelek átlagkamatlába 26 bázisponttal 10,86%-ról 11,12%-ra változott, az éven belüli lejárat esetében főleg összetétel-változás miatt, az éven túli lejárat esetében főleg kamatláb-változás miatt. Az éven belüli **betétek** átlagkamatlába kamatláb-változás miatt 34 bázisponttal 7,50%-ról 7,84%-ra módosult, az éven túli betéteké pedig 9 bázisponttal 7,19%-ról 7,28%-ra változott. A non-pénzügyi vállalatok hitelei és betétei között jelentősebb súllyal szereplő éven belüli lejáratok esetén az átlagkamatlábok közötti különbség októberben 3,19 százalékponttól 2,73 százalékpontra módosult az előző hónaphoz viszonyítva.

A háztartási szektor forinthiteleinek és forintbetéteinek átlagkamatlába és átlagos THM-je^{a) b)}



a) A háztartások fogyasztási hiteleinek THM-je 2001. decemberig csak a 3 hónapon túli lejáratú lakossági folyószámla nélküli fogyasztási hitelek adatait tartalmazza. 2002. januártól a háztartási szektor folyószámla nélküli fogyasztási hiteleinek THM-jét mutatja a grafikon.

b) A piaci feltételu ingatlanhitelek nem tartalmazzák az állami támogatással nyújtott hiteleket.

A **háztartási szektor** piaci feltételu ingatlanhiteleinek¹ átlagos kamatlába 2002. októberben 34 bázisponttal a szeptemberi 14,23%-ról 13,89%-ra változott. A fogyasztási és az egyéb hitelek átlagkamatlába foként kamatlábváltozás miatt 31 bázisponttal 19,09%-ról 19,40%-ra módosult. A folyószámla nélküli fogyasztás² hitelek átlagkamatlába októberben 21 bázisponttal a szeptemberi 20,43%-ról 20,22%-ra, átlagos THM-je pedig 38 bázisponttal 25,73%-ról 25,37%-ra változott. Októberben a háztartások látra szóló **betéteinek** átlagkamatlába az elozo hónaphoz viszonyítva 5 bázisponttal 2,43%-ról 2,38%-ra változott, az éven belüli lejáratra lekötött betétek átlagkamatlába 5 bázisponttal 7,02%-ról 7,07%-ra, az éven túli lejáratra lekötött betétek átlagkamatlába pedig 14 bázisponttal 7,71%-ról 7,57%-ra módosult.

A hónap egyes napjaira vonatkozó bankközi kamatok külön kérésre hozzáférhetők az MNB Kommunikációs önálló osztályán.

2002.12.02.

MAGYAR NEMZETI BANK
STATISZTIKAI FOOSZTÁLY

¹ A piaci feltételu ingatlanhitelek nem tartalmazzák az állami támogatással nyújtott hiteleket.

² Ezek a következők: a személyi, lombard, áruvásárlási, gépkocsi-vásárlási és nem lakáscélú jelzáloghitelek.

1. sz. melléklet

A nem pénzügyi vállalatoknak nyújtott forinthitelek és az általuk elhelyezett forintbetétek átlagkamatlába^{a)}

százalék

	2001			2002									
	okt.	nov.	dec.	jan.	febr.	márc.	ápr.	máj.	jún.	júl.	aug.	szept.	okt.
Hitelek													
Éven belüli hitel ^{b)}	11,95	11,66	11,18	10,35	9,98	9,76	9,68	9,93	10,06	10,45	10,60	10,69	10,57
Éven túli hitel	12,39	11,85	11,15	10,48	10,19	9,45	10,16	10,41	10,48	10,58	10,90	10,86	11,12
Lekötött betétek													
Éven belüli betét	9,09	8,81	8,40	7,69	7,14	6,96	6,90	6,89	7,01	7,30	7,47	7,50	7,84
Lekötési idő=<1 hónap	9,05	8,79	8,40	7,67	7,14	6,96	6,88	6,85	6,99	7,29	7,45	7,48	7,85
1 hónap<lekötési idő=<1 év	9,45	9,05	8,38	7,88	7,17	7,00	7,13	7,22	7,30	7,42	7,60	7,76	7,83
Éven túli betét	8,26	8,08	7,70	7,45	6,59	6,08	5,95	6,35	6,99	8,41	7,96	7,19	7,28
Elszámolási betét													
Minimum	1,00	0,50	0,50	0,50	0,10	0,10	0,08	0,08	0,08	0,08	0,08	0,08	0,08
Maximum	11,80	12,00	12,00	11,00	10,75	10,75	10,75	10,75	10,75	11,63	9,99	9,64	9,70

a) A bankok és a szakosított hitelintézetek az adott hónapban, piaci feltételek mellett nem pénzügyi vállalatokkal kötött egyedi szerződéseinek adatai.

b) A leszámított váltók kamatlábai 2001. decemberig az éven belüli hitelek adatai között szerepelnek, utána pedig a megfelelő lejáratú kategóriák tartalmazzák.

A nem pénzügyi vállalatoknak nyújtott forinthitelek és az általuk elhelyezett forintbetétek havi forgalma^{a)}

milliárd forint

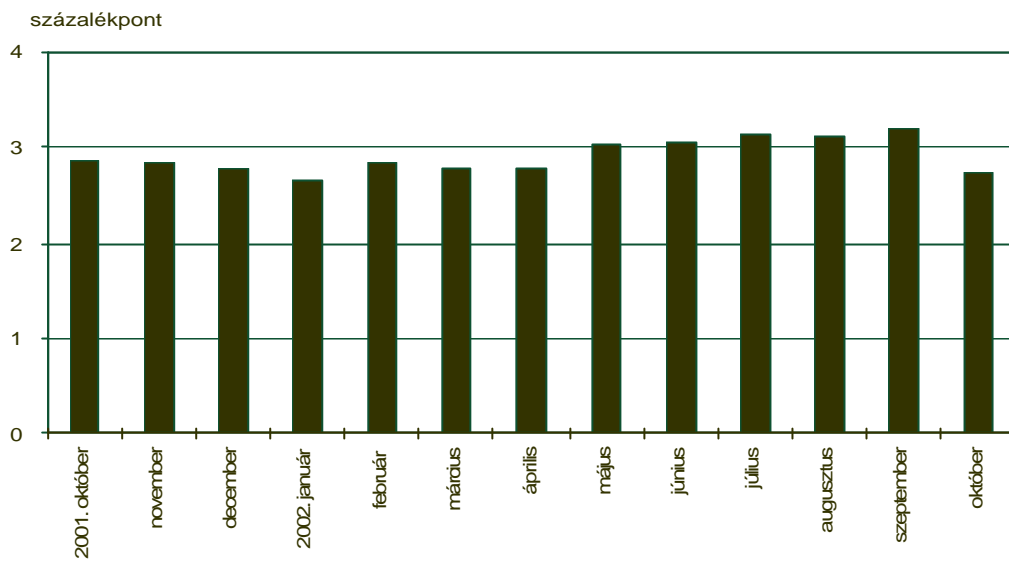
	2001			2002									
	okt.	nov.	dec.	jan.	febr.	márc.	ápr.	máj.	jún.	júl.	aug.	szept.	okt.
Hitelek^{b)}													
Éven belüli hitel ^{b)}	543,5	472,0	518,4	130,9	113,5	142,5	161,0	147,9	150,9	169,8	123,9	119,3	167,4
Éven túli hitel	289,4	292,2	357,3	57,8	32,3	43,5	51,7	45,8	54,0	45,5	34,7	45,8	130,2
Lekötött betétek													
Éven belüli betét	1 225,7	1 149,5	932,2	1 020,5	1 011,3	1 085,7	937,5	1 093,5	1 139,3	1 291,3	1 252,6	1 265,8	1 358,2
Lekötési idő=<1 hónap	1 094,0	1 067,2	836,8	917,7	950,4	944,5	851,0	973,0	1 076,6	1 189,4	1 149,4	1 186,8	1 218,5
1 hónap<lekötési idő=<1 év	131,7	82,2	95,4	102,8	60,9	141,2	86,5	120,5	62,6	101,8	103,2	79,0	139,7
Éven túli betét	1,1	1,3	1,7	1,5	1,2	0,9	0,8	0,6	0,8	1,9	1,0	1,4	1,6

a) A bankok és a szakosított hitelintézetek az adott hónapban, piaci feltételek mellett nem pénzügyi vállalatokkal kötött egyedi szerződéseinek adatai.

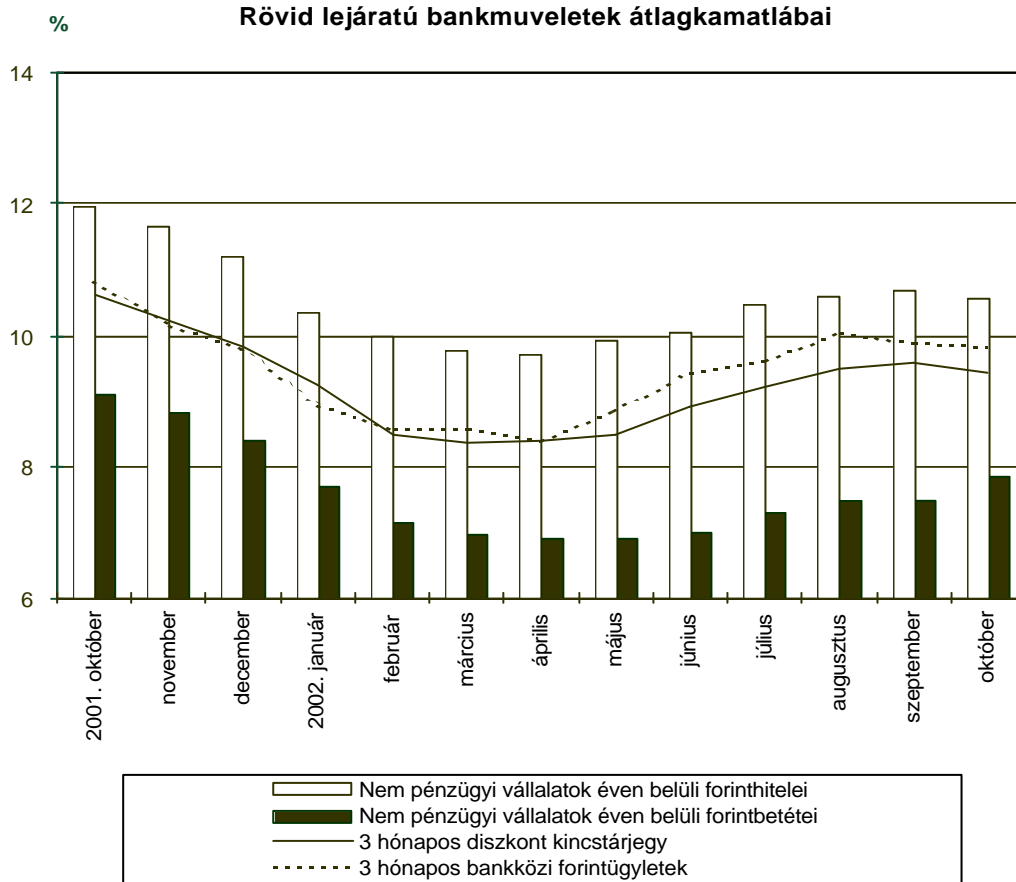
b) A leszámított váltók kamatlábai 2001. decemberig az éven belüli hitelek adatai között szerepelnek, utána pedig a megfelelő lejáratú kategóriák tartalmazzák.

c) 2002. januártól a forgalmi adatok nem tartalmazzák az átírozott szerződéseket.

**A nem pénzügyi vállalatok éven belüli lejáratú forinthitel és -betét
átlagkamatlábainak különbsége**



Rövid lejáratú bankmuveletek átlagkamatlábai



3. sz. melléklet

A háztartásoknak nyújtott forinthitelek és az általuk elhelyezett forintbetétek átlagkamatlába^{a)}

százalék

	2001			2002									
	okt.	nov.	dec.	jan.	febr.	márc.	ápr.	máj.	jún.	júl.	aug.	szept.	okt.
Hitelek													
Piaci feltételu ingatlanhite ^{b)}	15,76	15,76	15,62	15,66	15,27	14,97	14,39	13,20	13,24	13,79	14,04	14,23	13,89
Fogyasztási és egyéb hitelek ^{c)}	19,61	19,38	20,15	19,92	19,73	18,97	19,05	18,94	19,30	19,31	19,41	19,09	19,40
Éven belüli fogy. és egyéb hitel	18,74	18,30	19,54	19,16	19,05	18,20	18,18	18,29	18,67	18,83	19,01	18,50	18,90
Éven túli fogy. és egyéb hitel	21,15	21,24	21,43	21,57	20,98	20,79	20,65	20,28	20,61	20,26	20,31	20,45	20,41
Betétek													
Látra szóló betét	3,21	3,26	2,92	2,87	2,48	2,25	2,15	2,17	2,20	2,44	2,43	2,43	2,38
Éven belüli lekötés	8,54	8,39	8,09	7,75	7,53	6,68	6,66	6,67	6,73	6,90	6,93	7,02	7,07
Lekötési idő=<1 hónap	8,30	8,19	7,94	7,62	7,51	6,57	6,61	6,63	6,68	6,84	6,88	6,93	6,96
1 hónap< lekötési idő=<3 hónap	9,58	9,52	8,91	8,73	7,80	7,35	7,01	6,99	7,12	7,36	7,32	7,65	7,71
3 hónap< lekötési idő=<1 év	8,90	8,61	8,09	7,73	7,45	6,93	6,77	6,76	6,79	6,93	7,04	7,25	7,41
Éven túli lekötés	8,73	8,68	8,30	8,27	7,90	7,32	7,24	7,14	7,19	7,31	6,92	7,71	7,57

a) A bankok és a szakosított hitelintézetek az adott hónapban, piaci feltételek mellett a háztartásokkal kötött egyedi szerződéseinek adatai.

b) A lakáscélú (építési, ingatlanvásárlási, lakásfelújítási, lakásbővítési) és egyéb (üdülő, garázs) építési - jelzálogterhelés vagy anélkül nyújtott - piaci feltételu hitelek, azaz nem tartalmazzák az állami támogatás mellett nyújtott hiteleket.

c) Tartalmazza a folyószámla, személyi, lombard, áruvásárlási, gépkocsivásárlási, nem lakáscélú jelzálog- és egyéb hiteleket.

A háztartásoknak nyújtott forinthitelek és az általuk elhelyezett forintbetétek havi forgalma^{a)}

milliárd forint

	2001			2002									
	okt.	nov.	dec.	jan.	febr.	márc.	ápr.	máj.	jún.	júl.	aug.	szept.	okt.
Hitelek													
Piaci feltételu ingatlanhite ^{b)}	7,7	4,0	4,0	2,7	3,1	3,8	3,9	3,6	3,8	3,3	3,0	2,4	2,7
Fogyasztási és egyéb hitelek ^{c)}	77,8	72,8	80,6	66,2	69,1	70,3	78,3	76,7	73,9	84,3	74,5	76,7	86,3
Éven belüli fogy. és egyéb hitel	49,8	46,0	54,7	45,4	45,0	49,3	50,6	51,8	50,0	56,2	51,7	53,5	57,6
Éven túli fogy. és egyéb hitel	28,0	26,8	25,8	20,8	24,1	21,0	27,7	24,9	24,0	28,1	22,8	23,3	28,7
Betétek													
Látra szóló betét	705,4	602,5	640,4	516,4	465,8	496,4	493,2	521,8	500,3	529,1	526,8	462,8	595,0
Éven belüli lekötés	764,8	773,8	838,9	879,1	829,3	823,8	854,0	868,2	886,9	924,7	918,7	958,3	961,9
Lekötési idő=<1 hónap	598,4	627,5	663,3	713,6	710,6	695,6	724,2	741,6	753,8	781,0	782,0	804,8	799,7
1 hónap< lekötési idő=<3 hónap	122,7	98,7	114,7	97,4	75,5	87,9	80,0	71,3	85,5	96,5	92,7	107,0	106,4
3 hónap< lekötési idő=<1 év	43,7	47,6	60,9	68,1	43,2	40,3	49,8	55,3	47,6	47,2	44,0	46,4	55,8
Éven túli lekötés	8,3	8,8	20,4	10,9	7,9	6,9	7,1	7,9	9,6	7,1	7,7	4,0	5,8

a) A bankok és a szakosított hitelintézetek az adott hónapban, piaci feltételek mellett a háztartásokkal kötött egyedi szerződéseinek adatai.

b) A lakáscélú (építési, ingatlanvásárlási, lakásfelújítási, lakásbővítési) és egyéb (üdülő, garázs) építési - jelzálogterhelés vagy anélkül nyújtott - piaci feltételu hitelek, azaz nem tartalmazzák az állami támogatás mellett nyújtott hiteleket.

c) Tartalmazza a folyószámla, személyi, lombard, áruvásárlási, gépkocsivásárlási, nem lakáscélú jelzálog- és egyéb hiteleket.

4. sz. melléklet

Háztartásoknak nyújtott forinthitelek átlagkamatába^{a)} és átlagos THM-je^{b)}

százalék

	2001			2002									
	okt.	nov.	dec.	jan.	febr.	márc.	ápr.	máj.	jún.	júl.	aug.	szept.	okt.
Folyószámla hitel													
átlagkamatláb	19,07	18,95	18,90	18,59	18,78	17,79	17,78	17,80	18,24	18,43	18,37	17,96	18,62
átlagos teljes hitelkij mutató ^{c)}	24,14	23,82	23,79	22,29	23,02	21,11	21,29	21,05
Személyi hitel													
átlagkamatláb	23,66	23,12	22,89	23,65	23,10	22,75	23,70	22,93	23,02	22,80	22,64	22,30	21,76
átlagos teljes hitelkij mutató	29,78	28,24	27,81	29,25	29,89	29,01	28,62	28,98	29,13	27,13	28,65	28,75	27,23
Lombard hitel													
átlagkamatláb	17,64	16,09	16,72	15,85	15,36	15,05	14,97	12,60	14,79	14,92	14,94	15,41	14,64
átlagos teljes hitelkij mutató	19,84	18,02	18,17	17,98	17,72	17,50	17,11	13,93	16,78	17,13	17,42	18,17	16,77
Áruvásárlási hitel													
átlagkamatláb	27,54	27,95	28,97	27,28	28,36	27,63	27,01	27,88	28,17	26,29	27,18	27,19	26,73
átlagos teljes hitelkij mutató	34,25	34,54	35,14	35,58	35,36	34,87	33,93	34,50	35,09	34,02	36,01	35,45	35,52
Gépkocsi-vásárlási hitel													
átlagkamatláb	19,22	18,56	17,93	18,60	18,62	17,48	16,54	16,49	16,06	15,50	15,63	15,85	15,68
átlagos teljes hitelkij mutató	20,84	20,31	18,54	20,30	20,79	19,26	18,70	17,97	17,80	17,46	16,92	17,13	17,16
Jelzálog hitel													
átlagkamatláb	18,60	18,44	18,59	18,64	18,53	18,20	17,34	17,18	17,14	17,00	16,94	16,95	16,70
átlagos teljes hitelkij mutató	19,39	20,85	20,99	22,88	22,60	22,11	22,04	22,09	22,00	21,89	21,74	21,88	21,26
Egyéb hitelek													
átlagkamatláb ^{d)}	16,41	14,87	14,82	26,01	24,08	22,37	24,32	25,01	21,97	21,67	23,44	23,24	23,15
átlagos teljes hitelkij mutató ^{e)}	22,83	24,19	20,57	31,00	28,73	26,69	27,79	29,14
Összes fogyasztási hitel^{f)}													
átlagkamatláb	21,13	21,39	21,65	21,71	20,85	20,62	20,35	19,79	20,79	20,21	20,37	20,43	20,22
átlagos teljes hitelkij mutató	24,17	25,17	25,09	26,75	25,53	25,28	24,91	24,14	25,69	24,92	25,61	25,73	25,37
Piaci feltételű ingatlanhitel^{e)}													
átlagkamatláb	15,76	15,76	15,62	15,66	15,27	14,97	14,39	13,20	13,24	13,79	14,04	14,23	13,89
átlagos teljes hitelkij mutató	16,72	16,42	16,03	15,43	14,54	14,57	14,98	15,50	15,80	15,76

a) A háztartási szektor fogyasztási és egyéb hiteleinek kamatlábai 2001. májustól 2001. decemberig a három hónapnál hosszabb lejáratú hitelek kamatlábait tartalmazzák, és 2002. januártól a három hónapnál rövidebb lejáratú hitelek kamatlábait is magukba foglalják.

b) 2001. május hónaptól 2001. decemberig csak a három hónapnál hosszabb lejáratú lakossági fogyasztási és egyéb hitelek esetében állt rendelkezésre a THM.

c) Az egyéb hitelek 2001-re és 2002-re vonatkozó átlagkamatlábainak nagymértékű eltérését a három hónapon belüli egyéb hitelek (különösen a kézzelzálog-hitelek) magas kamatlába indokolja. 2001. decemberig ugyanis ismét átlagkamatlábak nem tartalmazzák a három hónapnál rövidebb lejáratú hitelek adatait.

d) Tartalmazza a személyi, lombard, áruvásárlási, gépkocsi-vásárlási és nem lakáscélú jelzáloghiteleket. Nem tartalmazza a folyószámlahiteleket.

e) A piaci feltételű ingatlanhitelek nem tartalmazzák az állami támogatás mellett nyújtott hiteleket.

f) 2002. júniustól az MNB nem gyűjt adatokat.

A hónap során a háztartásoknak nyújtott fogyasztási és egyéb hitelek forgalom szerinti megoszlása az egyes hiteltípusok szerint^{a)}

százalék

	2001			2002									
	okt.	nov.	dec.	jan.	febr.	márc.	ápr.	máj.	jún.	júl.	aug.	szept.	okt.
Folyószámla hitel	56,03	52,04	54,15	67,18	66,81	64,37	64,49	65,04	63,77	61,32	65,30	66,51	69,66
Személyi hitel	7,87	11,28	6,77	3,61	4,40	5,85	6,57	5,47	5,47	6,24	5,50	5,64	4,56
Lombard hitel	2,19	1,99	1,85	1,45	1,64	1,54	1,63	2,23	1,29	1,03	1,03	1,09	1,38
Áruvásárlási hitel	6,58	7,91	9,73	7,55	4,38	4,59	4,68	4,87	5,97	6,03	5,64	5,31	5,44
Gépkocsi-vásárlási hitel	6,84	7,83	5,63	4,74	3,44	3,51	4,42	6,21	4,58	5,35	4,72	4,26	3,86
Jelzálog hitel	16,33	13,03	16,20	8,40	11,30	10,32	9,16	7,68	7,38	6,90	6,66	6,19	4,91
Egyéb hitelek	4,16	5,92	5,67	7,06	8,01	9,82	9,05	8,50	11,56	13,13	11,15	11,00	10,19
Összesen	100,00	100,00	100,00	100,00	100,00	100,00	100,00	100,00	100,00	100,00	100,00	100,00	100,00

a) A táblázat 2001. május hónaptól 2001. decemberig csak a háztartások három hónapnál hosszabb lejáratú fogyasztási és egyéb hiteleinek megoszlását mutatja az egyes hiteltípusok szerint.