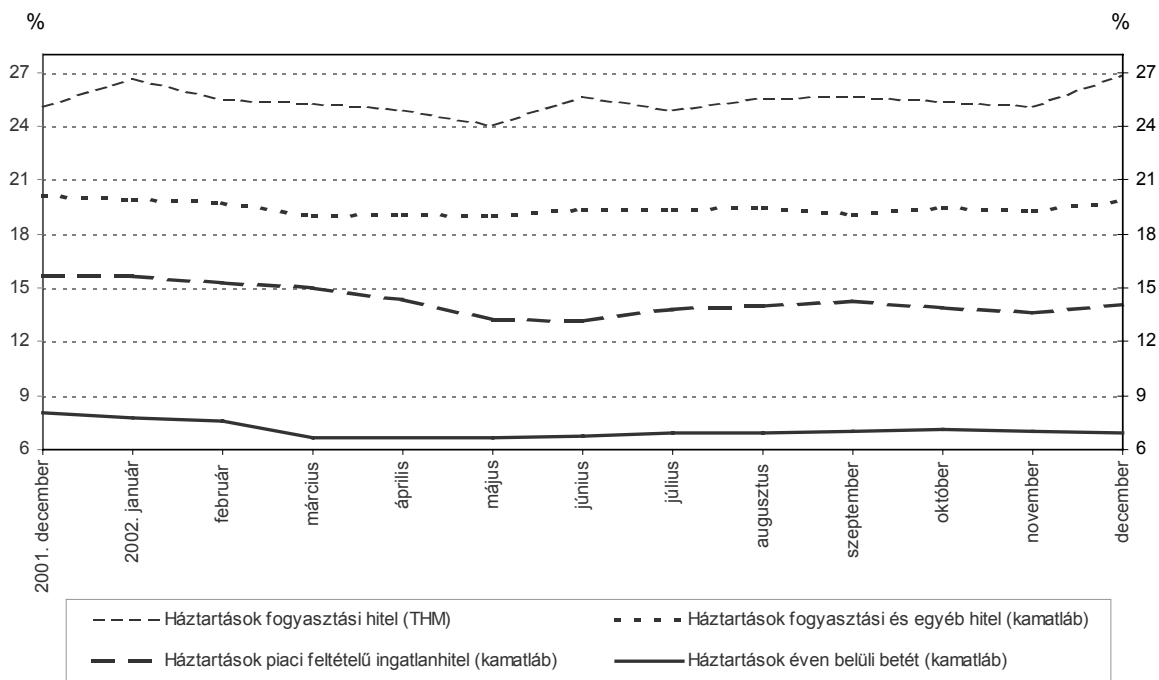


A háztartási, a nem pénzügyi vállalati és a bankközi forintkamatok 2002 decemberében

Decemberben a háztartási szektor hiteleinek átlagkamatlábai emelkedtek, míg a betéti kamatlábak csak kismértékben változtak. A nem pénzügyi vállalatok forinthiteleinek és éven belüli forintbetéteinek átlagos kamatlábai csökkentek, az éven túli betétek átlagos kamatlába azonban egyedi hatás miatt növekedett. A bankközi forintügyletek átlagkamatlábai minden lejárat esetén mérséklődtek.

A háztartási szektor forinthiteleinek és forintbetéteinek átlagkamatlába és átlagos THM-je^{a) b)}



a) A háztartások fogyasztási hiteleinek THM-je 2001. decemberig csak a 3 hónapon túli lejáratú lakossági folyószámla nélküli fogyasztási hitelek adatait tartalmazza. 2002. januártól a háztartási szektor folyószámla nélküli fogyasztási hiteleinek THM-jét mutatja a grafikon.

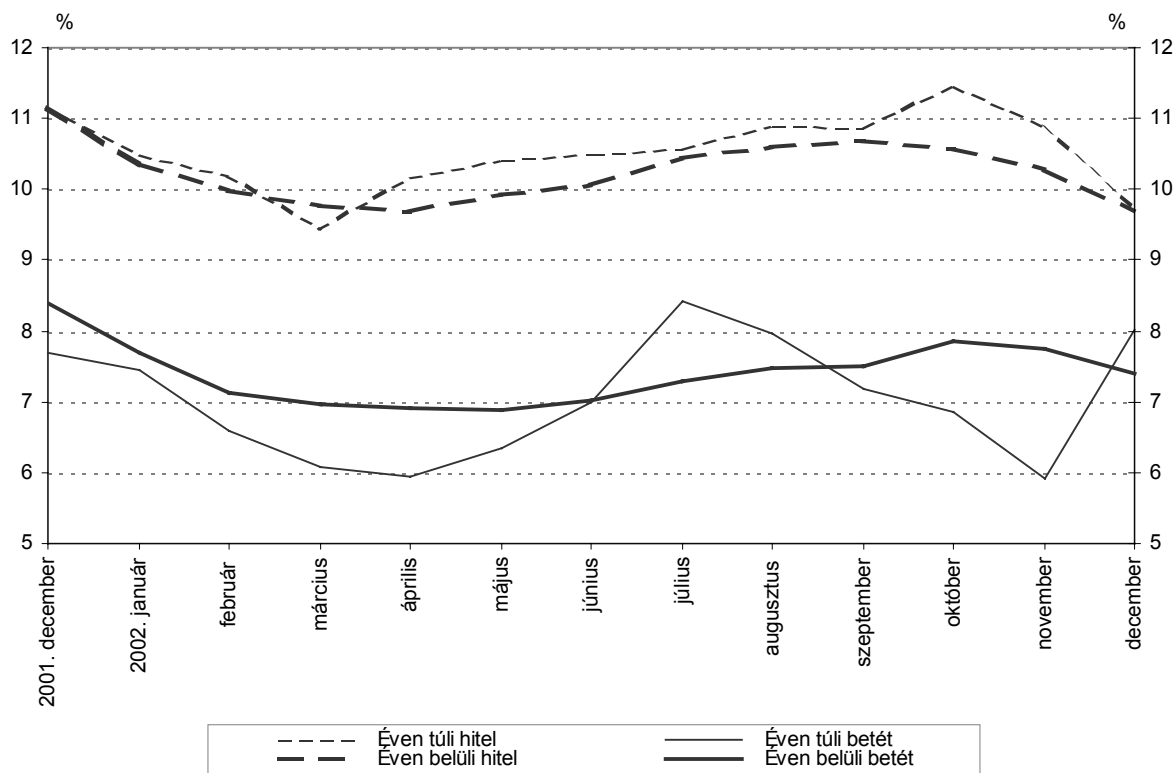
b) A piaci feltételű ingatlanhitelek nem tartalmazzák az állami támogatással nyújtott hiteleket.

A **háztartási szektor** piaci feltételű ingatlanhiteleinek¹ átlagos kamatlába 2002. decemberben 42 bázisponttal a novemberi 13,63%-ról 14,05%-ra növekedett. A fogyasztási és az egyéb hitelek átlagkamatlába főként összetétel-változás miatt 50 bázisponttal 19,29%-ról 19,79%-ra emelkedett. A folyószámla nélküli fogyasztási² hitelek átlagkamatlába decemberben 73 bázisponttal a novemberi 20,22%-ról 20,95%-ra, átlagos THM-je pedig 176 bázisponttal 25,15%-ról 26,91%-ra nőtt. A háztartások látra szóló betéteinek átlagkamatlába az előző hónaphoz képest nem változott, decemberben 2,38%-ot tett ki. Az éven belüli lejáratra lekötött betétek átlagkamatlába 9 bázisponttal 7,06%-ról 6,97%-ra, az éven túli lejáratra lekötött betétek átlagkamatlába 22 bázisponttal 7,39%-ról 7,61%-ra módosult.

¹ A piaci feltételű ingatlanhitelek nem tartalmazzák az állami támogatással nyújtott hiteleket.

² Ezek a következők: a személyi, lombard, áruvásárlási, gépkocsi-vásárlási és nem lakáscélú jelzáloghitelek.

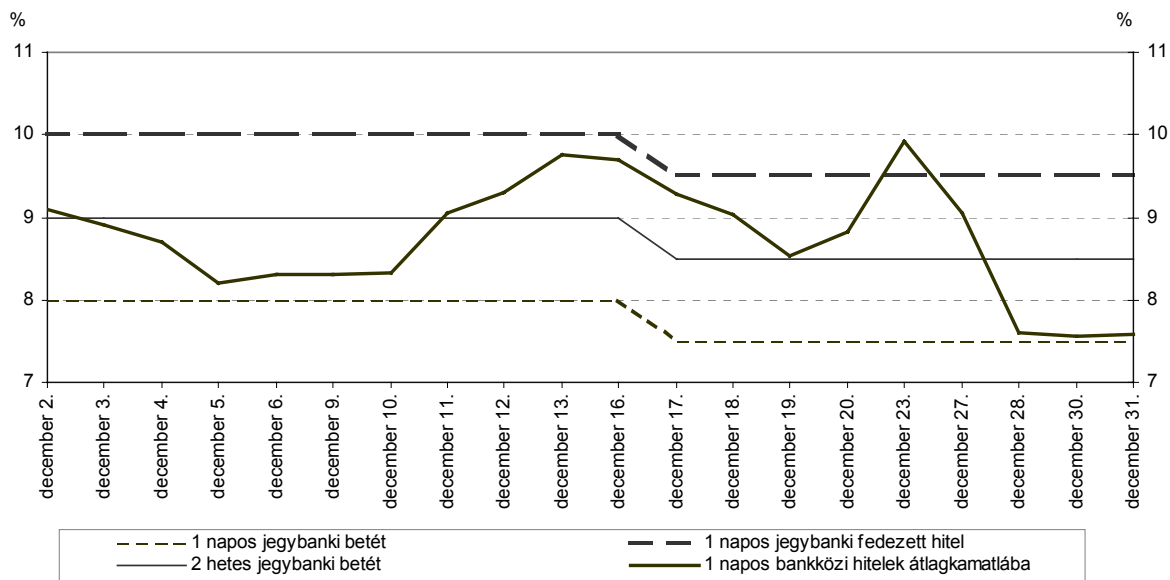
A nem pénzügyi vállalatoknak nyújtott forinthitelek és az általuk elhelyezett forintbetétek átlagkamatlába



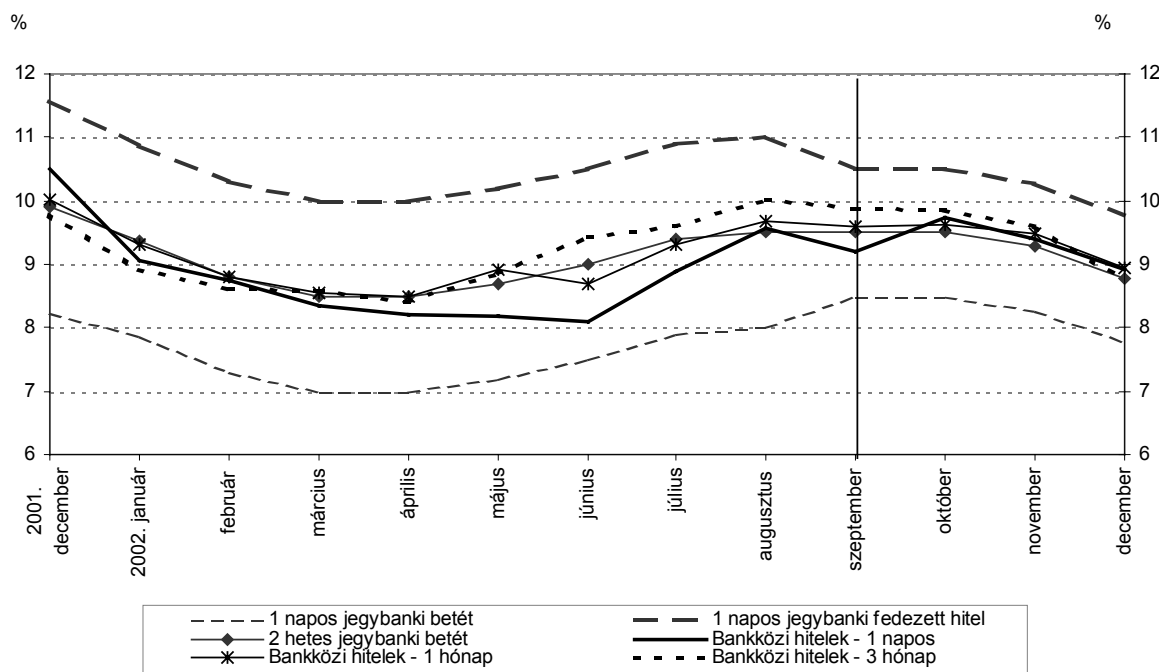
A nem pénzügyi vállalatoknak piaci feltételek mellett éven belüli lejáratra nyújtott hitelek átlagkamatlába decemberben 58 bázisponttal 10,27%-ról 9,69%-ra, az éven túli hitelek átlagkamatlába 120 bázisponttal 10,91%-ról 9,71%-ra csökkent, mindkét lejárat esetén kamatlábváltozás miatt. Az éven belüli **betétek** átlagkamatlába főként összetételváltozás következtében 35 bázisponttal 7,76%-ról 7,41%-ra módosult, az éven túli betéteké pedig 209 bázisponttal 5,93%-ról 8,02%-ra emelkedett³. A nem pénzügyi vállalatok hitelei és betétei között jelentősebb súllyal szereplő éven belüli lejáratok esetén az átlagkamatlábak közötti különbség decemberben 2,51 százalékponttól 2,28 százalékpontra módosult az előző hónaphoz viszonyítva.

A jegybanki és a bankközi forintpiac átlagkamatlábai 2002. decemberben

³ Az éven túli betétek kamatlábjának nagymértékű növekedését egyedi hatás okozta.



A jegybanki és a bankközi forintpiac átlagkamatlábai^{a)}



a) A kamatfolyosó 2002. szeptember 1-jétől 200 bázispontra szűkölt.

A **bankközi forintpiacon** 2002. decemberben 1894,9 milliárd forint volt a forgalom, ami 211,7 milliárd forinttal haladta meg az előző havi értéket. Az egynapos bankközi ügyletek átlagkamatlába decemberben jelentősen ingadozott. Az ünnepek előtt meghaladta a kamatfolyosó felső határát is, a hónap utolsó napjaiban azonban a kamatfolyosó alsó széléhez közelített. Az egynapos bankközi hitelek átlagkamatlába novemberhez viszonyítva 49 bázisponttal 9,40%-ról 8,91%-ra, az 1 hónapra nyújtott hiteleké 55 bázisponttal 9,49%-ról 8,94%-ra, a 3 hónapos futamidejű bankközi hitelek átlagkamatlába 83 bázisponttal 9,60%-ról 8,77%-ra csökkent. Decemberben nem volt 6 hónapos bankközi kihelyezés.

A hónap egyes napjaira vonatkozó bankközi kamatok külön kérésre hozzáférhetőek az MNB Kommunikációs önálló osztályán.

1. sz. melléklet

A háztartásoknak nyújtott forinthitelek és az általuk elhelyezett forintbetétek átlagkamatlába^{a)}

százalék

	2001	2002											
	dec.	jan.	febr.	márc.	ápr.	máj.	jún.	júl.	aug.	szept.	okt.	nov.	dec.
Hitelek													
Piaci feltételű ingatlanhitel ^{b)}	15,62	15,66	15,27	14,97	14,39	13,20	13,19	13,79	14,03	14,23	13,89	13,63	14,05
Fogyasztási és egyéb hitelek ^{c)}	20,15	19,95	19,77	18,99	19,08	18,96	19,33	19,33	19,42	19,11	19,43	19,29	19,79
Éven belüli fogy. és egyéb hitel	19,54	19,20	19,12	18,23	18,22	18,32	18,71	18,87	19,03	18,53	18,94	18,66	19,22
Éven túli fogy. és egyéb hitel	21,43	21,58	20,98	20,79	20,65	20,28	20,61	20,26	20,30	20,45	20,41	20,52	21,04
Betétek													
Látra szóló betét	2,92	2,87	2,48	2,25	2,15	2,17	2,20	2,44	2,42	2,43	2,38	2,37	2,38
Éven belüli lekötés	8,09	7,75	7,53	6,67	6,66	6,67	6,73	6,90	6,93	7,02	7,07	7,06	6,97
Lekötési idő=<1 hónap	7,94	7,62	7,51	6,57	6,61	6,63	6,68	6,84	6,88	6,93	6,96	6,96	6,88
1 hónap< lekötési idő=<3 hónap	8,91	8,73	7,80	7,35	7,01	6,99	7,13	7,37	7,32	7,65	7,71	7,66	7,50
3 hónap< lekötési idő=<1 év	8,09	7,72	7,45	6,93	6,77	6,76	6,79	6,93	7,04	7,25	7,40	7,54	7,07
Éven túli lekötés	8,30	8,27	7,90	7,32	7,24	7,14	7,19	7,31	6,92	7,71	7,57	7,39	7,61

a) A bankok és a szakosított hitelintézetek az adott hónapban, piaci feltételek mellett a háztartásokkal kötött egyedi szerződéseinek adatai.

b) A lakáscélú (építési, ingatlanvásárlási, lakásfelújítási, lakásbővítési) és egyéb (üdülő, garázs) építési - jelzálogterhelés vagy anélkül nyújtott - piaci feltételű hitelek, azaz nem tartalmazzák az állami támogatás mellett nyújtott hiteleket.

c) Tartalmazza a folyószámla, személyi, lombard, áruvásárlási, gépkocsivásárlási, nem lakáscélú jelzálog- és egyéb hiteleket.

A háztartásoknak nyújtott forinthitelek és az általuk elhelyezett forintbetétek havi forgalma^{a)}

milliárd forint

	2001	2002											
	dec.	jan.	febr.	márc.	ápr.	máj.	jún.	júl.	aug.	szept.	okt.	nov.	dec.
Hitelek													
Piaci feltételű ingatlanhitel ^{b)}	4,0	2,7	3,1	3,8	3,9	3,6	3,9	3,3	3,0	2,4	2,7	4,1	2,0
Fogyasztási és egyéb hitelek ^{c)}	80,6	66,4	69,5	70,5	78,6	77,0	74,2	84,7	74,8	77,0	86,4	83,1	86,3
Éven belüli fogy. és egyéb hitel	54,7	45,6	45,4	49,5	50,9	52,1	50,2	56,5	52,0	53,7	57,7	54,8	59,1
Éven túli fogy. és egyéb hitel	25,8	20,8	24,1	21,0	27,7	24,9	24,0	28,2	22,8	23,3	28,7	28,4	27,2
Betétek													
Látra szóló betét	640,4	516,4	465,8	496,4	493,3	521,8	501,2	530,0	527,8	463,7	595,0	593,0	681,1
Éven belüli lekötés	838,9	879,1	829,3	823,8	854,0	868,2	886,9	924,7	918,7	958,3	961,9	946,5	1.048,5
Lekötési idő=<1 hónap	663,3	713,6	710,6	695,6	724,2	741,6	753,8	781,0	782,0	804,8	799,8	796,4	846,3
1 hónap< lekötési idő=<3 hónap	114,7	97,4	75,5	87,9	80,0	71,3	85,5	96,5	92,7	107,0	106,4	96,8	135,3
3 hónap< lekötési idő=<1 év	60,9	68,1	43,2	40,3	49,8	55,3	47,6	47,2	44,0	46,4	55,8	53,3	66,9
Éven túli lekötés	20,4	10,9	7,9	6,9	7,1	7,9	9,6	7,1	7,7	4,0	5,8	7,0	11,1

a) A bankok és a szakosított hitelintézetek az adott hónapban, piaci feltételek mellett a háztartásokkal kötött egyedi szerződéseinek adatai.

b) A lakáscélú (építési, ingatlanvásárlási, lakásfelújítási, lakásbővítési) és egyéb (üdülő, garázs) építési - jelzálogterhelés vagy anélkül nyújtott - piaci feltételű hitelek, azaz nem tartalmazzák az állami támogatás mellett nyújtott hiteleket.

c) Tartalmazza a folyószámla, személyi, lombard, áruvásárlási, gépkocsivásárlási, nem lakáscélú jelzálog- és egyéb hiteleket.

2. sz. melléklet

A háztartásoknak nyújtott forinhhitelek átlagkamatlába^{a)} és átlagos THM-je^{b)}

százalék

	2001	2002											
	dec.	jan.	febr.	márc.	ápr.	máj.	jún.	júl.	aug.	szept.	okt.	nov.	dec.
Folyószámla hitel													
átlagkamatláb	18,90	18,59	18,78	17,78	17,78	17,79	18,24	18,42	18,37	17,96	18,63	18,39	18,34
átlagos teljes hiteldíj mutató ^{f)}	23,79	22,29	23,02	21,11	21,28	21,05
Személyi hitel													
átlagkamatláb	22,89	23,67	23,10	22,74	23,70	22,93	23,02	22,80	22,64	22,30	21,76	22,39	21,45
átlagos teljes hiteldíj mutató	27,81	29,20	29,89	29,01	28,61	28,98	29,16	27,14	28,66	28,76	27,25	27,96	27,11
Lombard hitel													
átlagkamatláb	16,72	15,85	15,36	15,05	14,97	12,60	14,79	14,92	14,94	15,41	14,64	13,24	14,59
átlagos teljes hiteldíj mutató	18,17	18,06	17,75	17,41	17,10	13,97	16,85	17,11	17,21	17,92	16,77	14,66	17,18
Áruvásárlási hitel													
átlagkamatláb	28,97	27,28	28,36	27,63	27,01	27,88	28,17	26,29	27,18	27,19	26,73	25,18	26,25
átlagos teljes hiteldíj mutató	35,14	35,58	35,36	34,87	33,93	34,50	35,09	34,02	36,01	35,45	35,52	32,73	35,69
Gépkocsi-vásárlási hitel													
átlagkamatláb	17,93	18,60	18,62	17,48	16,54	16,49	16,06	15,50	15,63	15,85	15,68	15,47	15,61
átlagos teljes hiteldíj mutató	18,54	20,30	20,79	19,26	18,70	17,97	17,80	17,46	16,92	17,13	17,16	17,03	17,20
Jelzálog hitel													
átlagkamatláb	18,59	18,64	18,50	18,20	17,34	17,18	17,14	17,00	16,94	16,95	16,70	16,61	16,37
átlagos teljes hiteldíj mutató	20,99	22,79	22,54	22,11	22,04	22,09	22,00	21,89	21,74	21,90	21,26	20,91	20,59
Egyéb hitelek													
átlagkamatláb ^{c)}	14,82	26,44	24,61	22,51	24,34	24,99	22,09	21,78	23,43	23,30	23,23	23,15	25,76
átlagos teljes hiteldíj mutató ^{f)}	20,57	31,59	29,47	26,88	27,92	29,24
Összes fogyasztási hitel^{d)}													
átlagkamatláb	21,65	21,67	20,80	20,62	20,35	19,79	20,79	20,21	20,37	20,43	20,22	20,22	20,95
átlagos teljes hiteldíj mutató	25,09	26,66	25,46	25,28	24,91	24,15	25,71	24,91	25,61	25,72	25,38	25,15	26,91
Piaci feltételű ingatlanhitel^{e)}													
átlagkamatláb	15,62	15,66	15,27	14,97	14,39	13,20	13,19	13,79	14,03	14,23	13,89	13,63	14,05
átlagos teljes hiteldíj mutató	..	16,73	16,42	16,04	15,46	14,55	14,57	14,99	15,50	15,83	15,75	14,30	15,61

a) A háztartási szektor fogyasztási és egyéb hiteleinek kamatlábai 2001. májustól 2001. decemberig a három hónapnál hosszabb lejáratú hitelek kamatlábait tartalmazzák, és 2002. januártól a három hónapnál rövidebb lejáratú hitelek kamatlábait is magukba foglalják.

b) 2001. május hónaptól 2001. decemberig csak a három hónapnál hosszabb lejáratú lakossági fogyasztási és egyéb hitelek esetében állt rendelkezésre a THM.

c) Az egyéb hitelek 2001-re és 2002-re vonatkozó átlagkamatlábaik nagymértékű eltérését a három hónapon belüli egyéb hitelek (különösen a kézzizálog-hitelek) magas kamatlába indokolja. 2001. decemberig ugyanis az átlagkamatlábuk nem tartalmazzák a három hónapnál rövidebb lejáratú hitelek adatait.

d) Tartalmazza a személyi, lombard, áruvásárlási, gépkocsi-vásárlási és nem lakáscélú jelzáloghiteleket. Nem tartalmazza a folyószámlahiteleket.

e) A piaci feltételű ingatlanhitelek nem tartalmazzák az állami támogatás mellett nyújtott hiteleket.

f) 2002. júniustól az MNB nem gyűjt adatokat.

A hónap során a háztartásoknak nyújtott fogyasztási és egyéb hitelek forgalom szerinti megoszlása az egyes hiteltípusok szerint a)

százalék

	2001	2002											
	dec.	jan.	febr.	márc.	ápr.	máj.	jún.	júl.	aug.	szept.	okt.	nov.	dec.
Folyószámla hitel	54,15	66,97	66,42	64,18	64,23	64,79	63,53	61,05	65,08	66,32	69,44	67,10	63,91
Személyi hitel	6,77	3,59	4,38	5,83	6,54	5,45	5,45	6,21	5,47	5,62	4,55	4,84	6,07
Lombard hitel	1,85	1,45	1,63	1,53	1,62	2,22	1,29	1,02	1,02	1,08	1,37	1,66	2,41
Áruvásárlási hitel	9,73	7,53	4,36	4,58	4,66	4,85	5,94	6,00	5,62	5,29	5,43	7,42	9,39
Gépkocsi-vásárlási hitel	5,63	4,73	3,42	3,50	4,40	6,19	4,56	5,33	4,70	4,25	3,85	4,12	3,64
Jelzálog hitel	16,20	8,71	11,61	10,30	9,12	7,65	7,35	6,89	6,64	6,17	4,90	4,47	3,93
Egyéb hitelek	5,67	7,02	8,17	10,07	9,42	8,84	11,88	13,49	11,47	11,26	10,45	10,39	10,65
Összesen	100,00	100,00	100,00	100,00	100,00	100,00	100,00	100,00	100,00	100,00	100,00	100,00	100,00

a) A táblázat 2001. május hónaptól 2001. decemberig csak a háztartások három hónapnál hosszabb lejáratú fogyasztási és egyéb hiteleinek megoszlását mutatja az egyes hiteltípusok szerint.

**A nem pénzügyi vállalatoknak nyújtott forinthitelek és az általuk elhelyezett forintbetétek
átlagkamatlába^{a)}**

százalék

	2001	2002											
	dec.	jan.	febr.	márc.	ápr.	máj.	jún.	júl.	aug.	szept.	okt.	nov.	dec.
Hitelek													
Éven belüli hitel ^{b)}	11,18	10,35	9,98	9,76	9,68	9,93	10,06	10,45	10,60	10,69	10,57	10,27	9,69
Éven túli hitel	11,15	10,48	10,19	9,45	10,16	10,41	10,48	10,58	10,90	10,86	11,46	10,91	9,71
Lekötött betétek													
Éven belüli betét	8,40	7,69	7,14	6,96	6,90	6,89	7,01	7,30	7,47	7,50	7,84	7,76	7,41
Lekötési idő=<1 hónap	8,40	7,67	7,14	6,96	6,88	6,85	6,99	7,29	7,45	7,48	7,84	7,77	7,39
1 hónap<lekötési idő=<1 év	8,38	7,88	7,17	7,00	7,13	7,22	7,30	7,42	7,60	7,76	7,83	7,62	7,62
Éven túli betét	7,70	7,45	6,59	6,08	5,95	6,35	6,99	8,41	7,96	7,19	6,84	5,93	8,02
Elszámolási betét													
Minimum	0,50	0,50	0,10	0,10	0,08	0,08	0,08	0,08	0,08	0,08	0,08	0,08	0,08
Maximum	12,00	11,00	10,75	10,75	10,75	10,75	10,75	11,63	9,99	9,64	9,70	9,68	9,68

a) A bankok és a szakosított hitelintézetek az adott hónapban, piaci feltételek mellett nem pénzügyi vállalatokkal kötött egyedi szerződéseinek adatai.

b) A leszámított váltók kamatlábai 2001. decemberig az éven belüli hitelek adatai között szerepelnek, utána pedig a megfelelő lejáratú kategóriák tartalmazzák.

A nem pénzügyi vállalatoknak nyújtott forinthitelek és az általuk elhelyezett forintbetétek havi forgalma^{a)}

milliárd forint

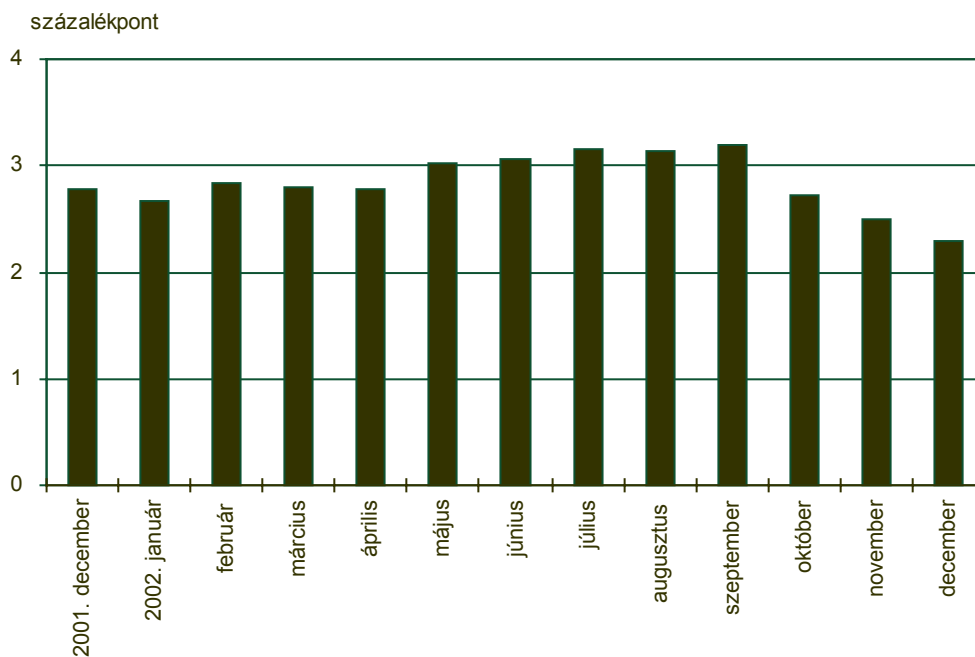
	2001	2002											
	dec.	jan.	febr.	márc.	ápr.	máj.	jún.	júl.	aug.	szept.	okt.	nov.	dec.
Hitelek^{c)}													
Éven belüli hitel ^{b)}	518,4	130,9	113,5	142,5	161,0	147,9	150,9	169,8	123,8	119,3	167,4	144,8	188,2
Éven túli hitel	357,3	57,8	32,3	43,5	51,7	45,8	54,0	45,5	34,7	45,8	29,2	36,1	96,2
Lekötött betétek													
Éven belüli betét	932,2	1.020,5	1.011,3	1.085,7	937,5	1.093,5	1.139,3	1.291,3	1.252,6	1.265,8	1.358,4	1.200,3	1.377,7
Lekötési idő=<1 hónap	836,8	917,7	950,4	944,5	851,0	973,0	1.076,6	1.189,4	1.149,4	1.186,8	1.218,7	1.138,8	1.256,9
1 hónap<lekötési idő=<1 év	95,4	102,8	60,9	141,2	86,5	120,5	62,6	101,8	103,2	79,0	139,7	61,5	120,9
Éven túli betét	1,7	1,5	1,2	0,9	0,8	0,6	0,8	1,9	1,0	1,4	1,4	0,5	4,9

a) A bankok és a szakosított hitelintézetek az adott hónapban, piaci feltételek mellett nem pénzügyi vállalatokkal kötött egyedi szerződéseinek adatai.

b) A leszámított váltók kamatlábai 2001. decemberig az éven belüli hitelek adatai között szerepelnek, utána pedig a megfelelő lejáratú kategóriák tartalmazzák.

c) 2002. januártól a forgalmi adatok nem tartalmazzák az átárazott szerződéseket.

**A nem pénzügyi vállalatok éven belüli lejáratú forinthitel és -betét
átlagkamatlábainak különbsége**



Rövid lejáratú bankműveletek átlagkamatlábai

